

WELLMA:○○○

FEEL
INFINERGIZED



WALK ON THE
SAFE SIDE
ELTEN.COM

ELTEN



WELLMA ::::



DÄMPFUNGSTECHNOLOGIE DER NEUZEIT

CUSHIONING TECHNOLOGY OF A NEW ERA

Die sportlichen und leichten Modelle der WELLMAXX Serie von ELTEN vereinen herausragenden Komfort und moderne Optik. Der Sohlenkern aus dem innovativen Material Infinergy® von BASF sorgt beim Träger für ein völlig neues Laufgefühl. Beim Laufen gibt die Zwischensohle mehr als die Hälfte der aufgewendeten Energie an den Träger zurück, schont die Gelenke und lässt die Füße deutlich langsamer ermüden.

Die verschiedenen Sohlenfenster dienen nicht nur der Optik der Schuhe. Um das volle Rückstellvermögen entfalten zu können, benötigt das expandierte thermoplastische Polyurethan (eTPU) ausreichend Platz zum Ausdehnen und Arbeiten. Nur so kann die aufgewendete Energie an den Träger zurückgegeben und die bestmögliche Dämpfung erreicht werden.

The sporty and light styles of the ELTEN WELLMAXX series combine excellent comfort with modern design. An entirely new walking sensation is offered through the unique sole core, which is made of BASF's innovative Infinergy® material. The midsole returns more than half of the used energy to the wearer during walking, protecting the joints and preventing feet fatigue.

The different sole windows do not only exist for design purposes. In order to make use of its full rebound capability, the expanded thermoplastic polyurethane (eTPU) Infinergy® material needs sufficient space for expanding and working. This is the only way to return the used energy to the wearer and to achieve the best possible cushioning.

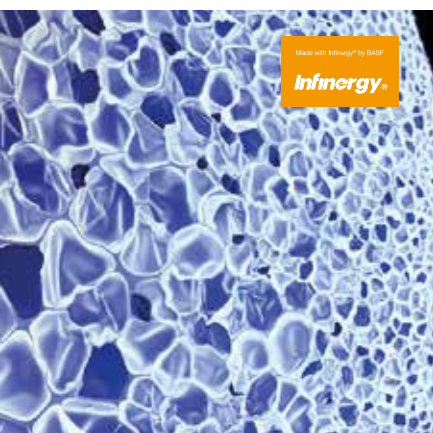
TECHNOLOGY



DÄMPFUNG AUF HÖCHSTER STUFE CUSHIONING AT THE HIGHEST LEVEL

Das haben Sie sich im Job verdient: ELTEN Sicherheitsschuhe der neuesten Generation. Kennzeichen: Komfortable Dämpfung beim Tritt auf harte Böden, Energierückgewinnung beim Laufen, Schonung der Bänder und Gelenke. Mit Zwischensohlen aus Infinergy® von BASF fällt das Arbeiten leichter.

You deserve to have the next generation of ELTEN Safety shoes in your job. Characteristics: Comfortable cushioning for working on hard floors, energy recovery while walking, protection of the ligaments and joints. Working is much easier with the Infinergy® midsoles from BASF.



ELASTISCH WIE GUMMI, ABER FEDERND LEICHT

AS ELASTIC AS RUBBER, BUT LIGHTER

- Weltweit erstes expandiertes thermoplastisches Polyurethan (eTPU)
- Verbindet die Eigenschaften von TPU mit den Vorteilen von Schaumstoffen

MERKMALE VON INFINERGY®

- Geringe Dichte
- Hohe Elastizität
- Sehr gutes Rückstellvermögen
- Hohe Abriebfestigkeit
- Hohe Dauerbelastbarkeit in breitem Temperaturfenster (-20 bis über +120 °C)

- The world's first expanded thermoplastic polyurethane (e-TPU)
- Combines the properties of TPU with the advantages of foams

KEY FEATURES OF INFINERGY®

- Low density
- High elasticity
- Outstanding resilience
- High abrasion resistance
- Good long-term durability in a wide temperature range (-20 to over +120 °C)

NEUES LAUFGEFÜHL MIT INFINERGY® VON BASF

NEW WAY OF WALKING WITH INFINERGY® BY BASF

Dank dem revolutionären Sohlenkern aus dem innovativen, expandierten thermoplastischen Polyurethan Infinergy® erfahren Sie ein völlig neues Laufgefühl.

Thanks to the revolutionary sole core made of the innovative, expanded thermoplastic polyurethane (eTPU) Infinergy®, you will experience a completely new walking sensation.

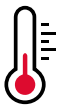


■ EFFEKTIVITÄT

Bei jedem Schritt nimmt Infinergy® enorm viel Energie auf.

■ EFFICIENCY

With every step Infinergy® absorbs enormous amounts of energy.



■ TEMPERATURBESTÄNDIGKEIT

Infinergy® behält volle Funktionsfähigkeit bei Klimabedingungen zwischen -20 und +120 °C.

■ TEMPERATURE RESISTANCE

Infinergy® keeps its full functionality in a wide temperature range from -20° to over +120 °C.



■ GELENKSCHONUNG

Durch die hervorragenden Dämpfungseigenschaften von Infinergy® werden dauerhaft die Gelenke geschont.

■ PROTECTION OF THE JOINTS

The outstanding cushioning characteristics of Infinergy® steadily prevent the joints from damage.



■ SPRUNGKRAFT

Infinergy® gibt weit mehr Energie und Schwung an den Träger zurück als herkömmliche Materialien.

■ BOUNCE

Infinergy® returns a lot more energy and drive to the wearer than conventional materials.



■ LANGLEBIGKEIT

Infinergy® bleibt dauerhaft elastisch und springt immer wieder in die Ursprungsform zurück.

■ DURABILITY

Infinergy® stays durably elastic and always bounces back into its original shape.



■ WOHLGEFÜHL

Die Füße des Trägers bleiben mit Infinergy® länger fit. Sie ermüden weit weniger schnell.

■ WELLNESS

The wearer's feet remain fitter with Infinergy®. Furthermore, they tire less quickly.

WELLMAXX

XXE



WELLMAXX X ENERGIE

WELLMAXX X ENERGY

Noch angenehmer beim Laufen, noch energetischer im Alltag: der Sicherheitsschuh WELLMAXX ENERGETIC XXE verfügt über Infinergy®-Elemente von BASF in der Ferse und im Vorfuß. Das verstärkt nicht nur die Dämpfung, es wird auch mehr Energie an den Träger zurückgegeben. Zusätzlich sorgt die Laufsohle mit Safety-Grip Technologie und acht mm Absatzkante für mehr Rutschhemmung und Trittsicherheit.

Increased comfort when running, even more energetic in everyday life: The WELLMAXX ENERGETIC XXE safety shoe features BASF's Infinergy® elements in the heel and forefoot. This not only enhances the cushioning, but also returns more energy to the wearer. In addition, the outer sole with safety-grip technology and 8 mm heel edge provides more slip resistance and sure-footedness.



SOHLE WELLMAXX ENERGETIC

OUTSOLE WELLMAXX ENERGETIC

INFINERGY® HOCH ZWEI: DIE ERFOLGSFORMEL VON XXE

INFINERGY® SQUARED: THE FORMULA FOR SUCCESS FROM XXE

- **ZWEISCHICHTENSOHLE** WELLMAXX ENERGETIC
- **LAUF SOHLE** Gummi, mit Safety-Grip Elementen, hitzebeständig bis ca. 200 °C, kurzzeitig bis 300°C, öl- und kraftstoffbeständig, besonders abriebfest
- **PROFILTIEFE** 3,0 mm Profilierung und ca. 8 mm Absatzkante
- **ZWISCHENSOHLE** EVA (Ethylene-Vinyl-Acetat) mit TPU (thermoplastisches Polyurethan) Designelementen mit Infinergy® von BASF in Ferse und Vorfuß
- **DOUBLE-DENSITY SOLE** WELLMAXX ENERGETIC
- **OUTSOLE** Rubber, with safety-grip elements, heat-resistant up to approx. 200°C, for short periods to 300°C, oil and fuel resistant, particularly abrasion-resistant
- **PROFILE DEPTH** 3,0 mm profile and approx. 8 mm heel edge
- **MIDSOLE** EVA (ethylene vinyl acetate) with TPU (thermoplastic polyurethane) design elements with BASF's Infinergy® in heel and forefoot



YORK XXE BLUE LOW ESD S1



Mikrofaser/Meshmaterial; Atmungsaktives Textilfutter; Gepolsterte Lasche; Stahlkappe; Ganzflächige Einlegesohle ESD; Antistatische Softvlies-Brandsohle; GUMMI/EVA Sohle WELLMAXX ENERGETIC; Lederfreie Ausstattung; Sohlenkern aus Infinergy® von BASF

Microfibre/Mesh material; Fabric lining for natural ventilation; Padded tongue; Steel toe cap; Full-length inlay sole ESD; Antistatic soft fleece insole; RUBBER/EVA sole WELLMAXX ENERGETIC; Leather-free equipment; Sole core made of Infinergy® by BASF

Norm Norm: EN ISO 20345 S1 HRO/SRC, Form A

Art.Nr. Art.No.: 720705

Größen Sizes: 40 - 48



YORK XXE BLACK LOW ESD S1P



Mikrofaser/Meshmaterial; Atmungsaktives Textilfutter; Gepolsterte Lasche; Stahlkappe; Ganzflächige Einlegesohle ESD; Metallfreier Durchtrittschutz; GUMMI/EVA Sohle WELLMAXX ENERGETIC; Lederfreie Ausstattung; Sohlenkern aus Infinergy® von BASF

Microfibre/Mesh material; Fabric lining for natural ventilation; Padded tongue; Steel toe cap; Full-length inlay sole ESD; Non-metallic, penetration-resistant midsole; RUBBER/EVA sole WELLMAXX ENERGETIC; Leather-free equipment; Sole core made of Infinergy® by BASF

Norm Norm: EN ISO 20345 S1P HRO/SRC, Form A

Art.Nr. Art.No.: 720701

Größen Sizes: 40 - 48



CORBY XXE BLUE LOW ESD S1



Mikrofaser/Meshmaterial; Atmungsaktives Textilfutter; Gepolsterte Lasche; Stahlkappe; Ganzflächige Einlegesohle ESD; ESD-fähige Softvlies-Brandsohle; GUMMI/EVA Sohle WELLMAXX ENERGETIC; Lederfreie Ausstattung, Sohlenkern aus Infinergy® von BASF

Microfibre/Mesh material; Fabric lining for natural ventilation; Padded tongue; Steel toe cap; Full-length inlay sole ESD; Soft fleece ESD insole; RUBBER/EVA sole WELLMAXX ENERGETIC; Leather-free equipment
Sole core made of Infinergy® by BASF

Norm Norm: EN ISO 20345 S1 HRO/SRC, Form A

Art.Nr. Art.No.: 720715

Größen Sizes: 40 - 48



CORBY XXE BLACK LOW ESD S1



Mikrofaser/Meshmaterial; Atmungsaktives Textilfutter; Gepolsterte Lasche; Stahlkappe; Ganzflächige Einlegesohle ESD; ESD-fähige Softvlies-Brandsohle; GUMMI/EVA Sohle WELLMAXX ENERGETIC; Lederfreie Ausstattung, Sohlenkern aus Infinergy® von BASF

Microfibre/Mesh material; Fabric lining for natural ventilation; Padded tongue; Steel toe cap; Full-length inlay sole ESD; Soft fleece ESD insole; RUBBER/EVA sole WELLMAXX ENERGETIC; Leather-free equipment
Sole core made of Infinergy® by BASF

Norm Norm: EN ISO 20345 S1 HRO/SRC, Form A

Art.Nr. Art.No.: 720710

Größen Sizes: 40 - 48



BENTE XXE GTX BLUE LOW ESD S3



Hydrophobiertes Textilmaterial; GORE-TEX Extended Comfort Footwear; Gepolsterte Lasche; Stahlkappe; Ganzflächige Einlegesohle ESD; ESD-fähige Softvlies-Brandsohle; Metallfreier Durchtrittschutz; GUMMI/EVA Sohle WELLMAXX ENERGETIC; Lederfreie Ausstattung; Sohlenkern aus Infinergy® von BASF

Hydrophobized textile material; GORE-TEX Extended Comfort Footwear; Padded tongue; Steel toe cap; Full-length inlay sole ESD; Soft fleece ESD insole; Non-metallic, penetration-resistant midsole; RUBBER/EVA sole WELLMAXX ENERGETIC; Leather-free equipment; Sole core made of Infinergy® by BASF

Norm Norm: EN ISO 20345 S3 HRO/CI/HI/SRC, Form A

Art.Nr. Art.No.: 720721

Größen Sizes: 40 - 48



BENTE XXE GTX BLUE MID ESD S3



Hydrophobiertes Textilmaterial; GORE-TEX Extended Comfort Footwear; Gepolsterte Lasche; Stahlkappe; Ganzflächige Einlegesohle ESD; ESD-fähige Softvlies-Brandsohle; Metallfreier Durchtrittschutz; GUMMI/EVA Sohle WELLMAXX ENERGETIC; Lederfreie Ausstattung; Sohlenkern aus Infinergy® von BASF

Hydrophobized textile material; GORE-TEX Extended Comfort Footwear; Padded tongue; Steel toe cap; Full-length inlay sole ESD; Soft fleece ESD insole; Non-metallic, penetration-resistant midsole; RUBBER/EVA sole WELLMAXX ENERGETIC; Leather-free equipment; Sole core made of Infinergy® by BASF

Norm Norm: EN ISO 20345 S3 HRO/CI/HI/SRC, Form B

Art.Nr. Art.No.: 760721

Größen Sizes: 40 - 48



BENTE XXE GTX GREEN MID ESD S3



Hydrophobiertes Textilmaterial; GORE-TEX Extended Comfort Footwear; Gepolsterte Lasche; Stahlkappe; Ganzflächige Einlegesohle ESD; ESD-fähige Softvlies-Brandsohle; Metallfreier Durchtrittschutz; GUMMI/EVA Sohle WELLMAXX ENERGETIC; Lederfreie Ausstattung; Sohlenkern aus Infinergy® von BASF

Hydrophobized textile material; GORE-TEX Extended Comfort Footwear; Padded tongue; Steel toe cap; Full-length inlay sole ESD; Soft fleece ESD insole; Non-metallic, penetration-resistant midsole; RUBBER/EVA sole WELLMAXX ENERGETIC; Leather-free equipment; Sole core made of Infinergy® by BASF

Norm Norm: EN ISO 20345 S3 HRO/CI/HI/SRC, Form B

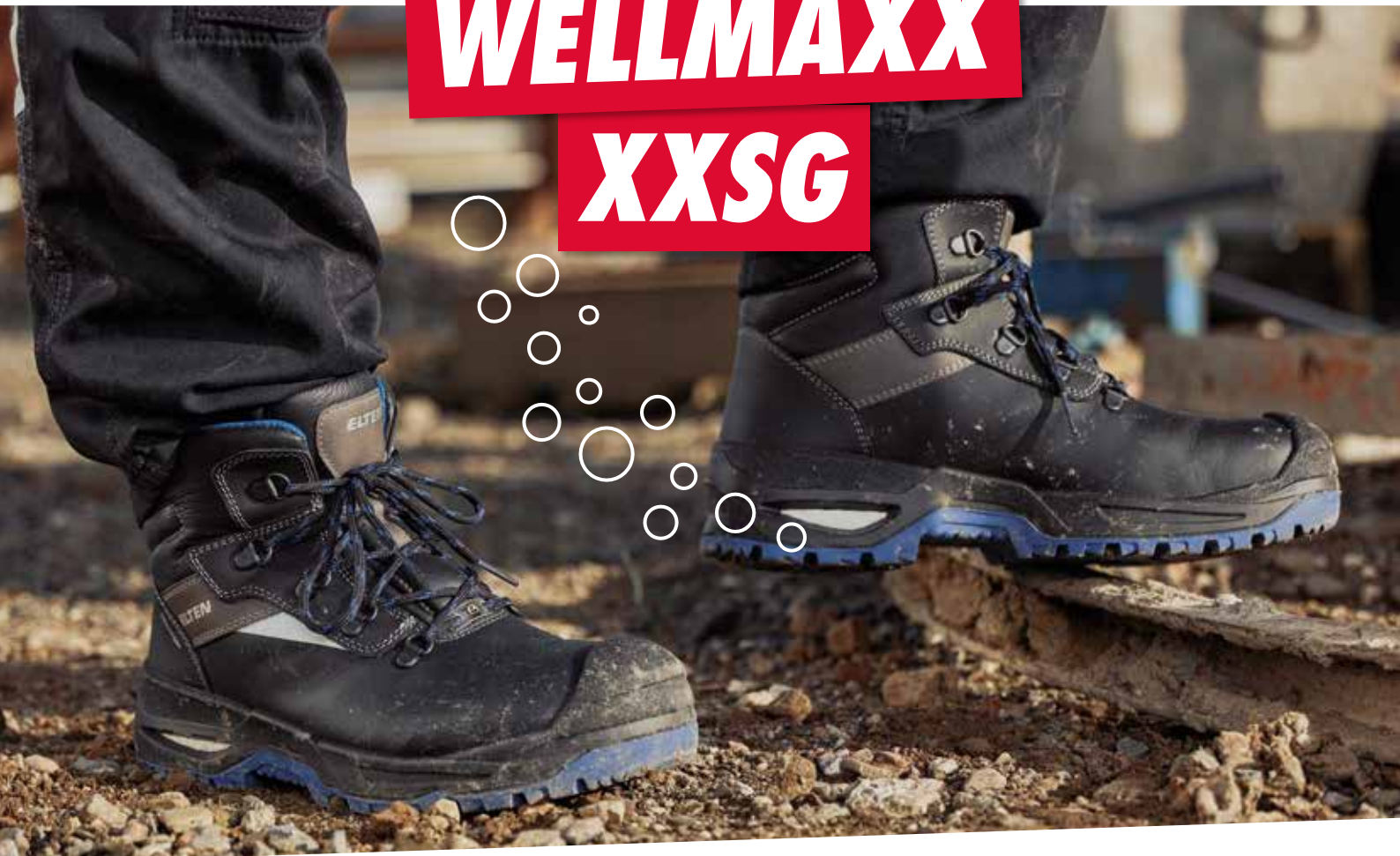
Art.Nr. Art.No.: 760731

Größen Sizes: 40 - 48



WELLMAXX

XXSG



SAFETY-GRIP x WELLMAXX

SAFETY-GRIP x WELLMAXX

Das ist neu: Eine Laufsohle mit 6 mm Profiltiefe für herausragende Rutschsicherheit auf groben Untergründen kombiniert mit stoßabfedernder Dämpfungstechnologie gegen müde Füße. WELLMAXX gibt dem Träger sogar Energie zurück bei jedem Schritt und schont, während der ganzen Lebensdauer des Schuhs, ohne Wirkungsverlust die Gelenke aller, die in ihrem Arbeitsalltag lange stehen oder viel gehen müssen.

This is new: an outsole with 6 mm profile depth for outstanding slip resistance on rough surfaces, combined with a shock-absorbing cushioning technology against tired feet. With every step, WELLMAXX gives energy to the wearer and protects the joints of all those who stand long or walk much in their everyday working life – without reducing the effectiveness along the whole lifetime of the shoe.



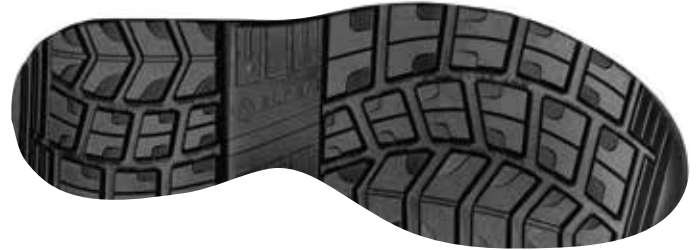
SOHLE WELLMAXX SAFETY GRIP

OUTSOLE WELLMAXX SAFETY GRIP

SICHER + MAXXIMALE POWER = XXSG!

SAFETY + MAXXIMUM POWER = XXSG!

- **ZWEISCHICHTENSOHLE** WELLMAXX SAFETY GRIP
- **LAUF SOHLE** PU (Polyurethan), hitzebeständig bis ca. 130 °C, öl- und kraftstoffbeständig, besonders abriebfest
- **PROFILTIEFE** 6,0 mm
- **ZWISCHENSOHLE** PU (Polyurethan), Sohlenkern aus Infinergy® von BASF
- **DOUBLE-DENSITY SOLE** WELLMAXX SAFETY GRIP
- **OUTSOLE** PU (Polyurethan), heat-resistant up to approx. 130 °C, oil and fuel resistant, particularly abrasion-resistant
- **PROFILE DEPTH** 6,0 mm
- **MIDSOLE** PU (Polyurethane), sole core made of Infinergy by BASF



STEFANO XXSG BLACK-BLUE LOW ESD S3



Rindleder; Atmungsaktives Textilfutter; Geschlossene, gepolsterte Lasche; Stahlkappe; Ganzflächige Einlegesohle ARTISAN ESD; Metallfreier Durchtrittschutz; PU/PU Sohle WELLMAXX SAFETY GRIP; PU-Spitzenschutz; Sohlenkern aus Infinergy® von BASF

Cowhide leather; Fabric lining for natural ventilation; Full, padded bellows tongue; Steel toe cap; Full-length inlay sole ARTISAN ESD; Non-metallic, penetration-resistant midsole; PU/PU sole WELLMAXX SAFETY GRIP; PU toe protection; Sole core made of Infinergy® by BASF

Norm Norm: EN ISO 20345 S3 SRC, Form A

Art.Nr. Art.No.: 728701

Größen Sizes: 36 - 48



STEFANO XXSG BLACK-BLUE MID ESD S3



Rindleder; Atmungsaktives Textilfutter; Geschlossene, gepolsterte Lasche; Stahlkappe; Ganzflächige Einlegesohle ARTISAN ESD; Metallfreier Durchtrittschutz; PU/PU Sohle WELLMAXX SAFETY GRIP; PU-Spitzenschutz; Sohlenkern aus Infinergy® von BASF

Cowhide leather; Fabric lining for natural ventilation; Full, padded bellows tongue; Steel toe cap; Full-length inlay sole ARTISAN ESD; Non-metallic, penetration-resistant midsole; PU/PU sole WELLMAXX SAFETY GRIP; PU toe protection; Sole core made of Infinergy® by BASF

Norm Norm: EN ISO 20345 S3 SRC, Form B

Art.Nr. Art.No.: 768701

Größen Sizes: 36 - 48



FRANCESCO XXSG BLACK LOW ESD S3



Rindleder; Atmungsaktives Textilfutter; Geschlossene, gepolsterte Lasche; Stahlkappe; Ganzflächige Einlegesohle ARTISAN ESD; Metallfreier Durchtrittschutz; PU/PU Sohle WELLMAXX SAFETY GRIP; PU-Spitzenschutz; Sohlenkern aus Infinergy® von BASF

Cowhide leather; Fabric lining for natural ventilation; Full, padded bellows tongue; Steel toe cap; Full-length inlay sole ARTISAN ESD; Non-metallic, penetration-resistant midsole; PU/PU sole WELLMAXX SAFETY GRIP; PU toe protection; Sole core made of Infinergy® by BASF

Norm Norm: EN ISO 20345 S3 SRC, Form A

Art.Nr. Art.No.: 728721

Größen Sizes: 36 - 48



FRANCESCO XXSG BLACK MID ESD S3



Rindleder; Atmungsaktives Textilfutter; Geschlossene, gepolsterte Lasche; Stahlkappe; Ganzflächige Einlegesohle ARTISAN ESD; Metallfreier Durchtrittschutz; PU/PU Sohle WELLMAXX SAFETY GRIP; PU-Spitzenschutz; Sohlenkern aus Infinergy® von BASF

Cowhide leather; Fabric lining for natural ventilation; Full, padded bellows tongue; Steel toe cap; Full-length inlay sole ARTISAN ESD; Non-metallic, penetration-resistant midsole; PU/PU sole WELLMAXX SAFETY GRIP; PU toe protection; Sole core made of Infinergy® by BASF

Norm Norm: EN ISO 20345 S3 SRC, Form B

Art.Nr. Art.No.: 768721

Größen Sizes: 36 - 48



FRANCESCO XXSG GTX BLACK LOW ESD S3 CI



ATMUNGSAKTIV & WASSERDICHT



Breathable & waterproof

Hydrophobiertes Rindleder; Atmungsaktives Textilfutter; Geschlossene, gepolsterte Lasche; Stahlkappe; Ganzflächige Einlegesohle ARTISAN ESD; Metallfreier Durchtrittschutz; PU/PU Sohle WELLMAXX SAFETY GRIP; PU-Spitzenschutz; Sohlenkern aus Infinergy® von BASF

Hydrophobized cowhide leather; Fabric lining for natural ventilation; Full, padded bellows tongue; Steel toe cap; Full-length inlay sole ARTISAN ESD; Non-metallic, penetration-resistant midsole; PU/PU sole WELLMAXX SAFETY GRIP; PU toe protection; Sole core made of Infinergy® by BASF

Norm Norm: EN ISO 20345 S3 CI/SRC, Form A

Art.Nr. Art.No.: 728731

Größen Sizes: 36 - 48



FRANCESCO XXSG GTX BLACK MID ESD S3 CI



ATMUNGSAKTIV & WASSERDICHT



Breathable & waterproof

Hydrophobiertes Rindleder; Atmungsaktives Textilfutter; Geschlossene, gepolsterte Lasche; Stahlkappe; Ganzflächige Einlegesohle ARTISAN ESD; Metallfreier Durchtrittschutz; PU/PU Sohle WELLMAXX SAFETY GRIP; PU-Spitzenschutz; Sohlenkern aus Infinergy® von BASF

Hydrophobized cowhide leather; Fabric lining for natural ventilation; Full, padded bellows tongue; Steel toe cap; Full-length inlay sole ARTISAN ESD; Non-metallic, penetration-resistant midsole; PU/PU sole WELLMAXX SAFETY GRIP; PU toe protection; Sole core made of Infinergy® by BASF

Norm Norm: EN ISO 20345 S3 CI/SRC, Form B

Art.Nr. Art.No.: 768731

Größen Sizes: 36 - 48



LEONARDO XXSG BLACK-BLUE LOW ESD S3



Rindleder; Atmungsaktives Textilfutter; Geschlossene, gepolsterte Lasche; Stahlkappe; Ganzflächige Einlegesohle ARTISAN ESD; Metallfreier Durchtrittschutz; PU/PU Sohle WELLMAXX SAFETY GRIP; PU-Spitzenschutz; Sohlenkern aus Infenergy® von BASF

Cowhide leather; Fabric lining for natural ventilation; Full, padded bellows tongue; Steel toe cap; Full-length inlay sole ARTISAN ESD; Non-metallic, penetration-resistant midsole; PU/PU sole WELLMAXX SAFETY GRIP; PU toe protection; Sole core made of Infenergy® by BASF

Norm Norm: EN ISO 20345 S3 SRC, Form A

Art.Nr. Art.No.: 728711

Größen Sizes: 36 - 48



LEONARDO XXSG BLACK-BLUE MID ESD S3



Rindleder; Atmungsaktives Textilfutter; Geschlossene, gepolsterte Lasche; Stahlkappe; Ganzflächige Einlegesohle ARTISAN ESD; Metallfreier Durchtrittschutz; PU/PU Sohle WELLMAXX SAFETY GRIP; PU-Spitzenschutz; Sohlenkern aus Infenergy® von BASF

Cowhide leather; Fabric lining for natural ventilation; Full, padded bellows tongue; Steel toe cap; Full-length inlay sole ARTISAN ESD; Non-metallic, penetration-resistant midsole; PU/PU sole WELLMAXX SAFETY GRIP; PU toe protection; Sole core made of Infenergy® by BASF

Norm Norm: EN ISO 20345 S3 SRC, Form B

Art.Nr. Art.No.: 768711

Größen Sizes: 36 - 48





WELLMAXX

XXG

ALLES IM GRIFF – MIT WELLMAXX GRIP

EVERYTHING UNDER CONTROL WITH WELLMAXX GRIP

Mit dieser Schuhserie bleibt man immer cool, auch wenn's mal heiß hergeht. Denn diese Sicherheitsschuhe sind Heat Insulated (HI), wärmeisoliert, heißt, sie schützen die Füße vor hohen Temperaturen. Dabei absolut rutschhemmend. Ideal für Arbeiten bei Hitze und Landwirtschaft, oder auch beim Bau. Und mit Infinergy® von BASF in der Zwischensohle ist für hervorragende Dämpfung ebenfalls gesorgt. Da kann der Job ruhig kommen.

With this new range of footwear you will always stay cool, even when things get heated up. Because this safety footwear is HI (Heat Insulated), which means that it protects the feet from high temperatures. At the same time, they are absolutely slip-resistant. Ideal for work in the heat and in agriculture, or even in construction. And thanks to BASF's Infinergy® in the sole core, they also provide excellent cushioning. Ready to go to work with ease.



SOHLE WELLMAXX GRIP

OUTSOLE WELLMAXX GRIP

TOLLER GRIP + BESTE DÄMPFUNG: DAS IST WELLMAXX GRIP

GREAT GRIP + EXCELLENT CUSHIONING: THAT'S WELLMAXX GRIP

- **ZWEISCHICHTENSOHLE** WELLMAXX GRIP
- **LAUF SOHLE** GUMMI, hitzebeständig bis ca. 200 °C, öl- und kraftstoffbeständig, besonders abriebfest
- **PROFILTIEFE** 4,0 mm
- **ZWISCHENSOHLE** PU (Polyurethan), Sohlenkern aus Infinergy® von BASF
- **DOUBLE-DENSITY SOLE** WELLMAXX GRIP
- **OUTSOLE** Rubber, heat resistant up to approx. 200 °C, oil and fuel resistant, extremely abrasion-resistant
- **PROFILE DEPTH** 4,0 mm
- **MIDSOLE** PU (Polyurethane), sole core made of Infinergy® by BASF



TERENCE XXG BLACK LOW ESD S3 HI

TERENCE XXG BLACK MID ESD S3 HI



Rindleder; Atmungsaktives Textilfutter; Geschlossene, gepolsterte Lasche; Kunststoffkappe; Ganzflächige Einlegesohle ESD PRO black; Metallfreier Durchtrittschutz; GUMMI/PU Sohle WELLMAXX GRIP; Sohlenkern aus Infinergy® von BASF

Cowhide leather; Fabric lining for natural ventilation; Full, padded bellows tongue; Composite toe cap; Full-length inlay sole ESD PRO black; Non-metallic, penetration-resistant midsole; RUBBER/PU sole WELLMAXX GRIP; Sole core made of Infinergy® by BASF

Norm Norm: EN ISO 20345 S3 HI/HRO/SRC, Form A

Art.Nr. Art.No.: 728631

Größen Sizes: 39 - 48



Rindleder; Atmungsaktives Textilfutter; Geschlossene, gepolsterte Lasche; Kunststoffkappe; Ganzflächige Einlegesohle ESD PRO black; Metallfreier Durchtrittschutz; GUMMI/PU Sohle WELLMAXX GRIP; Sohlenkern aus Infinergy® von BASF

Cowhide leather; Fabric lining for natural ventilation; Full, padded bellows tongue; Composite toe cap; Full-length inlay sole ESD PRO black; Non-metallic, penetration-resistant midsole; RUBBER/PU sole WELLMAXX GRIP; Sole core made of Infinergy® by BASF

Norm Norm: EN ISO 20345 S3 HI/HRO/SRC, Form B

Art.Nr. Art.No.: 768631

Größen Sizes: 39 - 48



TERENCE XXG PRO GTX BLACK LOW ESD S3 HI CI



Breathable & waterproof

**ATMUNGSAKTIV
& WASSERDICHT**



Rindleder; GORE-TEX Performance Comfort Footwear; Geschlossene, gepolsterte Lasche; Kunststoffkappe; Ganzflächige Einlegesohle ESD PRO black; Metallfreier Durchtrittschutz; GUMMI/PU Sohle WELLMAXX GRIP; TPU Überkappe; Sohlenkern aus Infenergy® von BASF

Cowhide leather; GORE-TEX Performance Comfort Footwear; Full, padded bellows tongue; Composite toe cap; Full-length inlay sole ESD PRO black; Non-metallic, penetration-resistant midsole; RUBBER/PU sole WELLMAXX GRIP; TPU scuff cap; Sole core made of Infenergy® by BASF

Norm Norm: EN ISO 20345 S3 HI/CI/HRO/SRC, Form A

Art.Nr. Art.No.: 728651

Größen Sizes: 39 - 48



TERENCE XXG PRO GTX BLACK MID ESD S3 HI CI



Breathable & waterproof

**ATMUNGSAKTIV
& WASSERDICHT**



Rindleder; GORE-TEX Performance Comfort Footwear; Geschlossene, gepolsterte Lasche; Kunststoffkappe; Ganzflächige Einlegesohle ESD PRO black; Metallfreier Durchtrittschutz; GUMMI/PU Sohle WELLMAXX GRIP; TPU Überkappe; Sohlenkern aus Infenergy® von BASF

Cowhide leather; GORE-TEX Performance Comfort Footwear; Full, padded bellows tongue; Composite toe cap; Full-length inlay sole ESD PRO black; Non-metallic, penetration-resistant midsole; RUBBER/PU sole WELLMAXX GRIP; TPU scuff cap; Sole core made of Infenergy® by BASF

Norm Norm: EN ISO 20345 S3 HI/CI/HRO/SRC, Form B

Art.Nr. Art.No.: 768651

Größen Sizes: 39 - 48



TERENCE XXG PRO BOA® BLACK LOW ESD S3 HI



BOA® Fit System

BOA® FIT SYSTEM



Rindleder; BOA® Fit System; Atmungsaktives Textilfutter; Geschlossene, gepolsterte Lasche; Kunststoffkappe; Ganzflächige Einlegesohle ESD PRO black; Metallfreier Durchtrittschutz; GUMMI/PU Sohle WELLMAXX GRIP; TPU Überkappe; Sohlenkern aus Infenergy® von BASF

Cowhide leather; BOA® Fit System; Fabric lining for natural ventilation; Full, padded bellows tongue; Composite toe cap; Full-length inlay sole ESD PRO black; Non-metallic, penetration-resistant midsole; RUBBER/PU sole WELLMAXX GRIP; TPU scuff cap; Sole core made of Infenergy® by BASF

Norm Norm: EN ISO 20345 S3 HI/HRO/SRC, Form A

Art.Nr. Art.No.: 728641

Größen Sizes: 39 - 48



TERENCE XXG PRO BOA® BLACK MID ESD S3 HI



BOA® Fit System

BOA® FIT SYSTEM



Rindleder; BOA® Fit System; Atmungsaktives Textilfutter; Geschlossene, gepolsterte Lasche; Kunststoffkappe; Ganzflächige Einlegesohle ESD PRO black; Metallfreier Durchtrittschutz; GUMMI/PU Sohle WELLMAXX GRIP; TPU Überkappe; Sohlenkern aus Infenergy® von BASF

Cowhide leather; BOA® Fit System; Fabric lining for natural ventilation; Full, padded bellows tongue; Composite toe cap; Full-length inlay sole ESD PRO black; Non-metallic, penetration-resistant midsole; RUBBER/PU sole WELLMAXX GRIP; TPU scuff cap; Sole core made of Infenergy® by BASF

Norm Norm: EN ISO 20345 S3 HI/HRO/SRC, Form B

Art.Nr. Art.No.: 768641

Größen Sizes: 39 - 48



TERENCE XXG PRO BOA® GTX BLACK LOW ESD S3 HI CI



Breathable & waterproof

**ATMUNGSAKTIV
& WASSERDICHT**



Rindleder; BOA® Fit System; GORE-TEX Performance Comfort Footwear; Geschlossene, gepolsterte Lasche; Kunststoffkappe; Ganzflächige Einlegesohle ESD PRO black; Metallfreier Durchtrittschutz; GUMMI/PU Sohle WELLMAXX GRIP; TPU Überkappe; Sohlenkern aus Infinergy® von BASF

Cowhide leather; BOA® Fit System; GORE-TEX Performance Comfort Footwear; Full, padded bellows tongue; Composite toe cap; Full-length inlay sole ESD PRO black; Non-metallic, penetration-resistant midsole; RUBBER/PU sole WELLMAXX GRIP; TPU scuff cap; Sole core made of Infinergy® by BASF

Norm Norm: EN ISO 20345 S3 HI/CI/SRC, Form A

Art.Nr. Art.No.: 728471

Größen Sizes: 39 - 48



TERENCE XXG PRO BOA® GTX BLACK MID ESD S3 HI CI



Breathable & waterproof

**ATMUNGSAKTIV
& WASSERDICHT**



Rindleder; BOA® Fit System; GORE-TEX Performance Comfort Footwear; Geschlossene, gepolsterte Lasche; Kunststoffkappe; Ganzflächige Einlegesohle ESD PRO black; Metallfreier Durchtrittschutz; GUMMI/PU Sohle WELLMAXX GRIP; TPU Überkappe; Sohlenkern aus Infinergy® von BASF

Cowhide leather; BOA® Fit System; GORE-TEX Performance Comfort Footwear; Full, padded bellows tongue; Composite toe cap; Full-length inlay sole ESD PRO black; Non-metallic, penetration-resistant midsole; RUBBER/PU sole WELLMAXX GRIP; TPU scuff cap; Sole core made of Infinergy® by BASF

Norm Norm: EN ISO 20345 S3 HI/CI/SRC, Form B

Art.Nr. Art.No.: 768471

Größen Sizes: 39 - 48



NELSON XXG BLACK LOW ESD S3 HI



Hydrophobiertes Nubukleder/Hydrophobiertes Textilmaterial CORDURA®; Atmungsaktives Textilfutter; Geschlossene, gepolsterte Lasche; Kunststoffkappe; Ganzflächige Einlegesohle ESD PRO black; Metallfreier Durchtrittschutz; GUMMI/PU Sohle WELLMAXX GRIP; Sohlenkern aus Infenergy® von BASF

Hydrophobized nubuck leather/Hydrophobized textile material CORDURA®; Fabric lining for natural ventilation; Full, padded bellows tongue; Composite toe cap; Full-length inlay sole ESD PRO black; Non-metallic, penetration-resistant midsole; RUBBER/PU sole WELLMAXX GRIP; Sole core made of Infenergy® by BASF

Norm Norm: EN ISO 20345 S3 HI/HRO/SRC, Form A

Art.Nr. Art.No.: 728681

Größen Sizes: 39 - 48



NELSON XXG BLACK MID ESD S3 HI



Hydrophobiertes Nubukleder/Hydrophobiertes Textilmaterial CORDURA®; Atmungsaktives Textilfutter; Geschlossene, gepolsterte Lasche; Kunststoffkappe; Ganzflächige Einlegesohle ESD PRO black; Metallfreier Durchtrittschutz; GUMMI/PU Sohle WELLMAXX GRIP; Sohlenkern aus Infenergy® von BASF

Hydrophobized nubuck leather/Hydrophobized textile material CORDURA®; Fabric lining for natural ventilation; Full, padded bellows tongue; Composite toe cap; Full-length inlay sole ESD PRO black; Non-metallic, penetration-resistant midsole; RUBBER/PU sole WELLMAXX GRIP; Sole core made of Infenergy® by BASF

Norm Norm: EN ISO 20345 S3 HI/HRO/SRC, Form B

Art.Nr. Art.No.: 768681

Größen Sizes: 39 - 48



NELSON XXG GTX BLACK LOW ESD S3 HI CI



Breathable & waterproof

**ATMUNGSAKTIV
& WASSERDICHT**



Hydrophobiertes Nubukleder/Hydrophobiertes Textilmaterial; GORE-TEX Performance Comfort Footwear; Geschlossene, gepolsterte Lasche; Kunststoffkappe; Ganzflächige Einlegesohle ESD PRO black; Metallfreier Durchtrittschutz; GUMMI/PU Sohle WELLMAXX GRIP; Sohlenkern aus Infenergy® von BASF

Hydrophobized nubuck leather/Hydrophobized textile material; GORE-TEX Performance Comfort Footwear; Full, padded bellows tongue; Composite toe cap; Full-length inlay sole ESD PRO black; Non-metallic, penetration-resistant midsole; RUBBER/PU sole WELLMAXX GRIP; Sole core made of Infenergy® by BASF

Norm Norm: EN ISO 20345 S3 HI/CI/SRC, Form A

Art.Nr. Art.No.: 728691

Größen Sizes: 39 - 48



NELSON XXG GTX BLACK MID ESD S3 HI CI



Breathable & waterproof

**ATMUNGSAKTIV
& WASSERDICHT**



Hydrophobiertes Nubukleder/Hydrophobiertes Textilmaterial; GORE-TEX Performance Comfort Footwear; Geschlossene, gepolsterte Lasche; Kunststoffkappe; Ganzflächige Einlegesohle ESD PRO black; Metallfreier Durchtrittschutz; GUMMI/PU Sohle WELLMAXX GRIP; Sohlenkern aus Infenergy® von BASF

Hydrophobized nubuck leather/Hydrophobized textile material; GORE-TEX Performance Comfort Footwear; Full, padded bellows tongue; Composite toe cap; Full-length inlay sole ESD PRO black; Non-metallic, penetration-resistant midsole; RUBBER/PU sole WELLMAXX GRIP; Sole core made of Infenergy® by BASF

Norm Norm: EN ISO 20345 S3 HI/CI/SRC, Form B

Art.Nr. Art.No.: 768691

Größen Sizes: 39 - 48



STEWART XXG PRO GTX BLACK-GREEN LOW ESD S3 HI CI



Breathable & waterproof

**ATMUNGSAKTIV
& WASSERDICHT**



Hydrophobiertes Nubukleder; GORE-TEX Performance Comfort Footwear; Geschlossene, gepolsterte Lasche; Kunststoffkappe; Ganzflächige Einlegesohle ESD PRO black; Metallfreier Durchtrittschutz; GUMMI/PU Sohle WELLMAXX GRIP; TPU Überkappe; Sohlenkern aus Infenergy® von BASF

Hydrophobized nubuck leather; GORE-TEX Performance Comfort Footwear; Full, padded bellows tongue; Composite toe cap; Full-length inlay sole ESD PRO black; Non-metallic, penetration-resistant midsole; RUBBER/PU sole WELLMAXX GRIP; TPU scuff cap; Sole core made of Infenergy® by BASF

Norm Norm: EN ISO 20345 S3 CI/HI/HRO, Form A

Art.Nr. Art.No.: 728661

Größen Sizes: 39 - 48



STEWART XXG PRO GTX BLACK-GREEN MID ESD S3 HI CI



Breathable & waterproof

**ATMUNGSAKTIV
& WASSERDICHT**



Hydrophobiertes Nubukleder; GORE-TEX Performance Comfort Footwear; Geschlossene, gepolsterte Lasche; Kunststoffkappe; Ganzflächige Einlegesohle ESD PRO black; Metallfreier Durchtrittschutz; GUMMI/PU Sohle WELLMAXX GRIP; TPU Überkappe; Sohlenkern aus Infenergy® von BASF

Hydrophobized nubuck leather; GORE-TEX Performance Comfort Footwear; Full, padded bellows tongue; Composite toe cap; Full-length inlay sole ESD PRO black; Non-metallic, penetration-resistant midsole; RUBBER/PU sole WELLMAXX GRIP; TPU scuff cap; Sole core made of Infenergy® by BASF

Norm Norm: EN ISO 20345 S3 CI/HI/HRO, Form B

Art.Nr. Art.No.: 768661

Größen Sizes: 39 - 48



STEWART XXG PRO GTX BLACK-RED LOW ESD S3 HI CI



**ATMUNGSAKTIV
& WASSERDICHT**



Breathable & waterproof

Hydrophobiertes Nubukleder; GORE-TEX Performance Comfort Footwear; Geschlossene, gepolsterte Lasche; Kunststoffkappe; Ganzflächige Einlegesohle ESD PRO black; Metallfreier Durchtrittschutz; GUMMI/PU Sohle WELLMAXX GRIP; TPU Überkappe; Sohlenkern aus Infinergy® von BASF

Hydrophobized nubuck leather; GORE-TEX Performance Comfort Footwear; Full, padded bellows tongue; Composite toe cap; Full-length inlay sole ESD PRO black; Non-metallic, penetration-resistant midsole; RUBBER/PU sole WELLMAXX GRIP; TPU scuff cap; Sole core made of Infinergy® by BASF

Norm Norm: EN ISO 20345 S3 CI/HI/HRO, Form A

Art.Nr. Art.No.: 728671

Größen Sizes: 39 - 48



STEWART XXG PRO GTX BLACK-RED MID ESD S3 HI CI



**ATMUNGSAKTIV
& WASSERDICHT**



Breathable & waterproof

Hydrophobiertes Nubukleder; GORE-TEX Performance Comfort Footwear; Geschlossene, gepolsterte Lasche; Kunststoffkappe; Ganzflächige Einlegesohle ESD PRO black; Metallfreier Durchtrittschutz; GUMMI/PU Sohle WELLMAXX GRIP; TPU Überkappe; Sohlenkern aus Infinergy® von BASF

Hydrophobized nubuck leather; GORE-TEX Performance Comfort Footwear; Full, padded bellows tongue; Composite toe cap; Full-length inlay sole ESD PRO black; Non-metallic, penetration-resistant midsole; RUBBER/PU sole WELLMAXX GRIP; TPU scuff cap; Sole core made of Infinergy® by BASF

Norm Norm: EN ISO 20345 S3 CI/HI/HRO, Form B

Art.Nr. Art.No.: 768671

Größen Sizes: 39 - 48



FRY XXG PRO GTX BLACK-BLUE LOW ESD S3 HI CI



**ATMUNGSAKTIV
& WASSERDICHT**



Breathable & waterproof

Hydrophobierte Mikrofaser/Hydrophobiertes Textilmaterial; GORE-TEX Performance Comfort Footwear; Geschlossene, gepolsterte Lasche; Kunststoffkappe; Ganzflächige Einlegesohle ESD PRO black; Metallfreier Durchtrittschutz; GUMMI/PU Sohle WELLMAXX GRIP; TPU Überkappe; Sohlenkern aus Infinergy® von BASF, Metall- und lederfreie Ausstattung

Hydrophobized microfibre/Hydrophobized textile material; GORE-TEX Performance Comfort Footwear; Full, padded bellows tongue; Composite toe cap; Full-length inlay sole ESD PRO black; Non-metallic, penetration-resistant midsole; RUBBER/PU sole WELLMAXX GRIP; TPU scuff cap; Sole core made of Infinergy® by BASF; Metal- and leather-free equipment

Norm Norm: EN ISO 20345 S3 CI/HI/HRO, Form A

Art.Nr. Art.No.: 728761

Größen Sizes: 39 - 48



FRY XXG PRO GTX BLACK-BLUE MID ESD S3 HI CI



**ATMUNGSAKTIV
& WASSERDICHT**



Breathable & waterproof

Hydrophobierte Mikrofaser/Hydrophobiertes Textilmaterial; GORE-TEX Performance Comfort Footwear; Geschlossene, gepolsterte Lasche; Kunststoffkappe; Ganzflächige Einlegesohle ESD PRO black; Metallfreier Durchtrittschutz; GUMMI/PU Sohle WELLMAXX GRIP; TPU Überkappe; Sohlenkern aus Infinergy® von BASF, Metall- und lederfreie Ausstattung

Hydrophobized microfibre/Hydrophobized textile material; GORE-TEX Performance Comfort Footwear; Full, padded bellows tongue; Composite toe cap; Full-length inlay sole ESD PRO black; Non-metallic, penetration-resistant midsole; RUBBER/PU sole WELLMAXX GRIP; TPU scuff cap; Sole core made of Infinergy® by BASF; Metal- and leather-free equipment

Norm Norm: EN ISO 20345 S3 CI/HI/HRO, Form B

Art.Nr. Art.No.: 768761

Größen Sizes: 39 - 48



THELON XXG GTX BROWN LOW ESD S3 HI CI



**ATMUNGSAKTIV
& WASSERDICHT**



Breathable & waterproof

Hydrophobiertes Nubukleder; GORE-TEX Performance Comfort Footwear; Geschlossene, gepolsterte Lasche; Kunststoffkappe; Ganzflächige Einlegesohle ESD PRO black; Metallfreier Durchtrittschutz; GUMMI/PU Sohle WELLMAXX GRIP; Sohlenkern aus Infinergy® von BASF

Hydrophobized nubuck leather; GORE-TEX Performance Comfort Footwear; Full, padded bellows tongue; Composite toe cap; Full-length inlay sole ESD PRO black; Non-metallic, penetration-resistant midsole; RUBBER/PU sole WELLMAXX GRIP; Sole core made of Infinergy® by BASF

Norm Norm: EN ISO 20345 S3 CI/HI/HRO/SRC, Form A

Art.Nr. Art.No.: 728611

Größen Sizes: 39 - 48



THELON XXG GTX BROWN MID ESD S3 HI CI



**ATMUNGSAKTIV
& WASSERDICHT**



Breathable & waterproof

Hydrophobiertes Nubukleder; GORE-TEX Performance Comfort Footwear; Geschlossene, gepolsterte Lasche; Kunststoffkappe; Ganzflächige Einlegesohle ESD PRO black; Metallfreier Durchtrittschutz; GUMMI/PU Sohle WELLMAXX GRIP; Sohlenkern aus Infinergy® von BASF

Hydrophobized nubuck leather; GORE-TEX Performance Comfort Footwear; Full, padded bellows tongue; Composite toe cap; Full-length inlay sole ESD PRO black; Non-metallic, penetration-resistant midsole; RUBBER/PU sole WELLMAXX GRIP; Sole core made of Infinergy® by BASF

Norm Norm: EN ISO 20345 S3 CI/HI/HRO/SRC, Form B

Art.Nr. Art.No.: 768611

Größen Sizes: 39 - 48



WELLMAXX

XXSPORTS

XXSPORTS – AUF DIE PLÄTZE, FERTIG, LOS!

XXSPORTS – READY, SET, GO!

3,2,1... Volle Kraft voraus mit unseren WELLMAXX XXSports Modellen. Sie sorgen nicht nur für ein angenehmes Laufgefühl, sondern verschaffen auch die Extraportion Leichtigkeit und Power – für einen schwungvollen und energiereichen Start in den Tag!

3,2,1... Full speed ahead with our WELLMAXX XXSports models. Not only do they provide a pleasant walking sensation, they also provide that extra portion of lightness and power – for a dynamic and energetic start to the day!



SOHLE WELLMAXX SPORTS

OUTSOLE WELLMAXX SPORTS

SPORTLICH + MAXXIMALE POWER = XXSPORTS!

SPORTY + MAXXIMUM POWER = XXSPORTS!

- **ZWEISCHICHTENSOHLE** WELLMAXX SPORTS
- **LAUF SOHLE** TPU (thermoplastisches Polyurethan), hitzebeständig bis ca. 130 °C, öl- und kraftstoffbeständig
- **PROFILTIEFE** 3,5 mm
- **ZWISCHENSOHLE** PU (Polyurethan), Sohlenkern aus Infinergy® von BASF
- **DOUBLE-DENSITY SOLE** WELLMAXX SPORTS
- **OUTSOLE** TPU (thermoplastisches Polyurethan) **PROFILE DEPTH** 3,5 mm, heat-resistant up to approx. 130 °C, oil and fuel resistant
- **MIDSOLE** PU (Polyurethane), Infinergy® by BASF



LARKIN XXSPORTS BLACK-BLUE LOW ESD S1



Meshmaterial; Atmungsaktives Textilfutter; Gepolsterte Lasche; Stahlkappe; Ganzflächige Einlegesohle SPORTIVE ESD black; Antistatische Softvlies-Brandsohle; TPU/PU Sohle WELLMAXX SPORTS; Sohlenkern aus Infinergy® von BASF; Lederfreie Ausstattung

Mesh material; Fabric lining for natural ventilation; Padded tongue; Steel toe cap; Full-length inlay sole SPORTIVE ESD black; Antistatic soft fleece insole; TPU/PU sole WELLMAXX SPORTS; Sole core made of Infinergy® by BASF; Leather-free equipment

Norm Norm: EN ISO 20345 S1 SRA, Form A

Art.Nr. Art.No.: 728110

Größen Sizes: 35 - 48



LARKIN XXSPORTS BLACK-GREY LOW ESD S1P



Meshmaterial; Atmungsaktives Textilfutter; Gepolsterte Lasche; Stahlkappe; Ganzflächige Einlegesohle SPORTIVE ESD black; Metallfreier Durchtrittschutz; TPU/PU Sohle WELLMAXX SPORTS; Sohlenkern aus Infinergy® von BASF; Lederfreie Ausstattung

Mesh material; Fabric lining for natural ventilation; Padded tongue; Steel toe cap; Full-length inlay sole SPORTIVE ESD black; Non-metallic, penetration-resistant midsole; TPU/PU sole WELLMAXX SPORTS; Sole core made of Infinergy® by BASF; Leather-free equipment

Norm Norm: EN ISO 20345 S1P SRA, Form A

Art.Nr. Art.No.: 728111

Größen Sizes: 35 - 48



LARKIN XXSPORTS BLUE LOW ESD S1P



Meshmaterial; Atmungsaktives Textilfutter; Gepolsterte Lasche; Stahlkappe; Ganzflächige Einlegesohle SPORTIVE ESD black; Metallfreier Durchtrittschutz; TPU/PU Sohle WELLMAXX SPORTS; Lederfreie Ausstattung; Sohlenkern aus Infenergy® von BASF

Mesh material; Fabric lining for natural ventilation; Padded tongue; Steel toe cap; Full-length inlay sole SPORTIVE ESD black; Non-metallic, penetration-resistant midsole; TPU/PU sole WELLMAXX SPORTS; Leather-free equipment; Sole core made of Infenergy® by BASF

Norm Norm: EN ISO 20345 S1P SRB, Form A

Art.Nr. Art.No.: 728101

Größen Sizes: 35 - 48



MARTY XXSPORTS LOW ESD S3



Hydrophobiertes Textilmaterial CORDURA®; Atmungsaktives Textilfutter; Gepolsterte Lasche; Stahlkappe; Ganzflächige Einlegesohle SPORTIVE ESD black; Metallfreier Durchtrittschutz; TPU/PU Sohle WELLMAXX SPORTS; Lederfreie Ausstattung; Sohlenkern aus Infenergy® von BASF

Hydrophobized textile material CORDURA®; Fabric lining for natural ventilation; Padded tongue; Steel toe cap; Full-length inlay sole SPORTIVE ESD black; Non-metallic, penetration-resistant midsole; TPU/PU sole WELLMAXX SPORTS; Leather-free equipment; Sole core made of Infenergy® by BASF

Norm Norm: EN ISO 20345 S3 SRA, Form A

Art.Nr. Art.No.: 728181

Größen Sizes: 40 - 48



MATTIS XXSPORTS GREEN LOW ESD S1P



MIT RECYCLING-ANTEILEN



Recycling materials included

Textilmaterial (rec); Senkel und Nähte aus 100% recycelten Materialien; Atmungsaktives Textilfutter (rec); Gepolsterte Lasche; Stahlkappe; Ganzflächige Einlegesohle SPORTIVE ESD black (rec); Metallfreier Durchtrittschutz (rec); TPU/PU Sohle WELLMAXX SPORTS; Sohlenkern aus Infenergy® von BASF

Textile material (rec); Laces and stitching made from 100% recycled material; Fabric lining for natural ventilation (rec); Padded tongue; Steel toe cap; Full-length inlay sole SPORTIVE ESD black (rec); Non-metallic, penetration-resistant midsole (rec); TPU/PU sole WELLMAXX SPORTS; Sole core made of Infenergy® by BASF

Norm Norm: EN ISO 20345 S1P SRB, Form A

Art.Nr. Art.No.: 720321

Größen Sizes: 35 - 48



MATTIS XXSPORTS BLUE LOW ESD S3



MIT RECYCLING-ANTEILEN



Recycling materials included

Hydrophobiertes Textilmaterial CORDURA® (rec); Senkel und Nähte aus 100% recycelten Materialien; Atmungsaktives Textilfutter (rec); Gepolsterte Lasche; Stahlkappe; Ganzflächige Einlegesohle SPORTIVE ESD black (rec); Metallfreier Durchtrittschutz (rec); TPU/PU Sohle WELLMAXX SPORTS; Sohlenkern aus Infenergy® von BASF

Hydrophobized textile material CORDURA® (rec); Laces and stitching made from 100% recycled material; Fabric lining for natural ventilation (rec); Padded tongue; Steel toe cap; Full-length inlay sole SPORTIVE ESD black (rec); Non-metallic, penetration-resistant midsole (rec); TPU/PU sole WELLMAXX SPORTS; Sole core made of Infenergy® by BASF

Norm Norm: EN ISO 20345 S3 SRA, Form A

Art.Nr. Art.No.: 720331

Größen Sizes: 35 - 48



LOAN XXSPORTS PRO BLACK-LIME LOW ESD S3



Hydrophobierte Mikrofaser; Atmungsaktives Textilfutter; Gepolsterte Lasche; Stahlkappe; Ganzflächige Einlegesohle SPORTIVE ESD black; Metallfreier Durchtrittschutz; TPU/PU Sohle WELLMAXX SPORTS; TPU Überkappe; Sohlenkern aus Infinergy® von BASF; Lederfreie Ausstattung

Hydrophobized microfibre; Fabric lining for natural ventilation; Padded tongue; Steel toe cap; Full-length inlay sole SPORTIVE ESD black; Non-metallic, penetration-resistant midsole; TPU/PU sole WELLMAXX SPORTS; TPU scuff cap; Sole core made of Infinergy® by BASF; Leather-free equipment

Norm Norm: EN ISO 20345 S3 SRB, Form A

Art.Nr. Art.No.: 728151

Größen Sizes: 35 - 48



LOAN XXSPORTS PRO BLACK-LIME MID ESD S3



Hydrophobierte Mikrofaser; Atmungsaktives Textilfutter; Gepolsterte Lasche; Stahlkappe; Ganzflächige Einlegesohle SPORTIVE ESD black; Metallfreier Durchtrittschutz; TPU/PU Sohle WELLMAXX SPORTS; TPU Überkappe; Sohlenkern aus Infinergy® von BASF; Lederfreie Ausstattung

Hydrophobized microfibre; Fabric lining for natural ventilation; Padded tongue; Steel toe cap; Full-length inlay sole SPORTIVE ESD black; Non-metallic, penetration-resistant midsole; TPU/PU sole WELLMAXX SPORTS; TPU scuff cap; Sole core made of Infinergy® by BASF; Leather-free equipment

Norm Norm: EN ISO 20345 S3 SRB, Form B

Art.Nr. Art.No.: 768151

Größen Sizes: 35 - 48



MARTEN XXSPORTS GREY-RED LOW ESD S1



Extra laces included

**EXTRA SENKEL
BEILIEGEND**



Meshmaterial/Mikrofaser; Schnürsystem mit individueller Schnellarretierung; Atmungsaktives Textilfutter; Geschlossene, gepolsterte Lasche; Stahlkappe; Ganzflächige Einlegesohle SPORTIVE ESD black; Antistatische Softvlies-Brandsohle; TPU/PU Sohle WELLMAXX SPORTS; Sohlenkern aus Infinergy® von BASF; Lederfreie Ausstattung

Mesh material/Microfibre; Lacing system with individual quick locking system; Fabric lining for natural ventilation; Full, padded bellows tongue; Steel toe cap; Full-length inlay sole SPORTIVE ESD black; Antistatic soft fleece insole; TPU/PU sole WELLMAXX SPORTS; Sole core made of Infinergy® by BASF; Extra laces included; Leather-free equipment

Norm Norm: EN ISO 20345 S1 SRA, Form A

Art.Nr. Art.No.: 728160

Größen Sizes: 35 - 48



MARTEN XXSPORTS BLUE LOW ESD S1P



Extra laces included

**EXTRA SENKEL
BEILIEGEND**



Mikrofaser/Meshmaterial; Schnürsystem mit individueller Schnellarretierung; Atmungsaktives Textilfutter; Geschlossene, gepolsterte Lasche; Stahlkappe; Ganzflächige Einlegesohle SPORTIVE ESD black; Metallfreier Durchtrittschutz; TPU/PU Sohle WELLMAXX SPORTS; Sohlenkern aus Infinergy® von BASF; Lederfreie Ausstattung; Extra Senkel beiliegend

Microfibre/Mesh material; Lacing system with individual quick locking system; Fabric lining for natural ventilation; Full, padded bellows tongue; Steel toe cap; Full-length inlay sole SPORTIVE ESD black; Non-metallic, penetration-resistant midsole; TPU/PU sole WELLMAXX SPORTS; Sole core made of Infinergy® by BASF; Extra laces included; Leather-free equipment

Norm Norm: EN ISO 20345 S1P SRA, Form A

Art.Nr. Art.No.: 728121

Größen Sizes: 35 - 48



MARTEN XXSPORTS BLUE MID ESD S1P



Extra laces included

**EXTRA SENKEL
BEILIEGEND**



Mikrofaser/Textilmaterial; Atmungsaktives Textilfutter; Geschlossene, gepolsterte Lasche; Stahlkappe; Ganzflächige Einlegesohle SPORTIVE ESD black; Metallfreier Durchtrittschutz; TPU/PU Sohle WELLMAXX SPORTS; Sohlenkern aus Infinergy® von BASF; Lederfreie Ausstattung; Extra Senkel beiliegend

Microfibre/Textile material; Fabric lining for natural ventilation; Full, padded bellows tongue; Steel toe cap; Full-length inlay sole SPORTIVE ESD black; Non-metallic, penetration-resistant midsole; TPU/PU sole WELLMAXX SPORTS; Sole core made of Infinergy® by BASF; extra laces included; Leather-free equipment

Norm Norm: EN ISO 20345 S1P SRA, Form B

Art.Nr. Art.No.: 768121

Größen Sizes: 35 - 48



MARTEN XXSPORTS PRO BLACK LOW ESD S3



Extra laces included

**EXTRA SENKEL
BEILIEGEND**



Hydrophobierte Mikrofaser/Hydrophobiertes Textilmaterial; Schnürsystem mit individueller Schnellarretierung; Atmungsaktives Textilfutter; Geschlossene, gepolsterte Lasche; Stahlkappe; Ganzflächige Einlegesohle SPORTIVE ESD black; Metallfreier Durchtrittschutz; TPU/PU Sohle WELLMAXX SPORTS; TPU Überkappe; Lederfreie Ausstattung; Sohlenkern aus Infinergy® von BASF; Extra Senkel beiliegend

Hydrophobized microfibre/Hydrophobized textile material; Lacing system with individual quick locking system; Fabric lining for natural ventilation; Full, padded bellows tongue; Steel toe cap; Full-length inlay sole SPORTIVE ESD black; Non-metallic, penetration-resistant midsole; TPU/PU sole WELLMAXX SPORTS; TPU scuff cap; Leather-free equipment; Sole core made of Infinergy® by BASF; Extra laces included

Norm Norm: EN ISO 20345 S3 SRA, Form A

Art.Nr. Art.No.: 728131

Größen Sizes: 35 - 48



MARTEN XXSPORTS PRO BLACK MID ESD S3



Hydrophobierte Mikrofaser/Hydrophobiertes Textilmaterial; Atmungsaktives Textilfutter; Geschlossene, gepolsterte Lasche; Stahlkappe; Ganzflächige Einlegesohle SPORTIVE ESD black; Metallfreier Durchtrittschutz; TPU/PU Sohle WELLMAXX SPORTS; TPU Überkappe; Lederfreie Ausstattung; Sohlenkern aus Infinergy® von BASF

Hydrophobized microfibre/Hydrophobized textile material; Fabric lining for natural ventilation; Full, padded bellows tongue; Steel toe cap; Full-length inlay sole SPORTIVE ESD black; Non-metallic, penetration-resistant midsole; TPU/PU sole WELLMAXX SPORTS; TPU scuff cap; Leather-free equipment; Sole core made of Infinergy® by BASF

Norm Norm: EN ISO 20345 S3 SRA, Form B

Art.Nr. Art.No.: 768131

Größen Sizes: 35 - 48



MARTEN XXSPORTS PRO BOA® BLACK-BLUE LOW ESD S3

BOA® FIT SYSTEM



BOA® Fit System



Rindleder; BOA® Fit System; Atmungsaktives Textilfutter; Geschlossene, gepolsterte Lasche; Stahlkappe; Ganzflächige Einlegesohle SPORTIVE ESD black; Metallfreier Durchtrittschutz; TPU/PU Sohle WELLMAXX SPORTS; TPU Überkappe; Sohlenkern aus Infinergy® von BASF

Cowhide leather; BOA® Fit System; Fabric lining for natural ventilation; Full, padded bellows tongue; Steel toe cap; Full-length inlay sole SPORTIVE ESD black; Non-metallic, penetration-resistant midsole; TPU/PU sole WELLMAXX SPORTS; TPU scuff cap; Sole core made of Infinergy® by BASF

Norm Norm: EN ISO 20345 S3 SRA, Form A

Art.Nr. Art.No.: 728141

Größen Sizes: 35 - 48



MARTEN XXSPORTS PRO BOA® BLACK-BLUE MID ESD S3

BOA® FIT SYSTEM



BOA® Fit System



Rindleder; BOA® Fit System; Atmungsaktives Textilfutter; Geschlossene, gepolsterte Lasche; Stahlkappe; Ganzflächige Einlegesohle SPORTIVE ESD black; Metallfreier Durchtrittschutz; TPU/PU Sohle WELLMAXX SPORTS; TPU Überkappe; Sohlenkern aus Infinergy® von BASF

Cowhide leather; BOA® Fit System; Fabric lining for natural ventilation; Full, padded bellows tongue; Steel toe cap; Full-length inlay sole SPORTIVE ESD black; Non-metallic, penetration-resistant midsole; TPU/PU sole WELLMAXX SPORTS; TPU scuff cap; Sole core made of Infinergy® by BASF

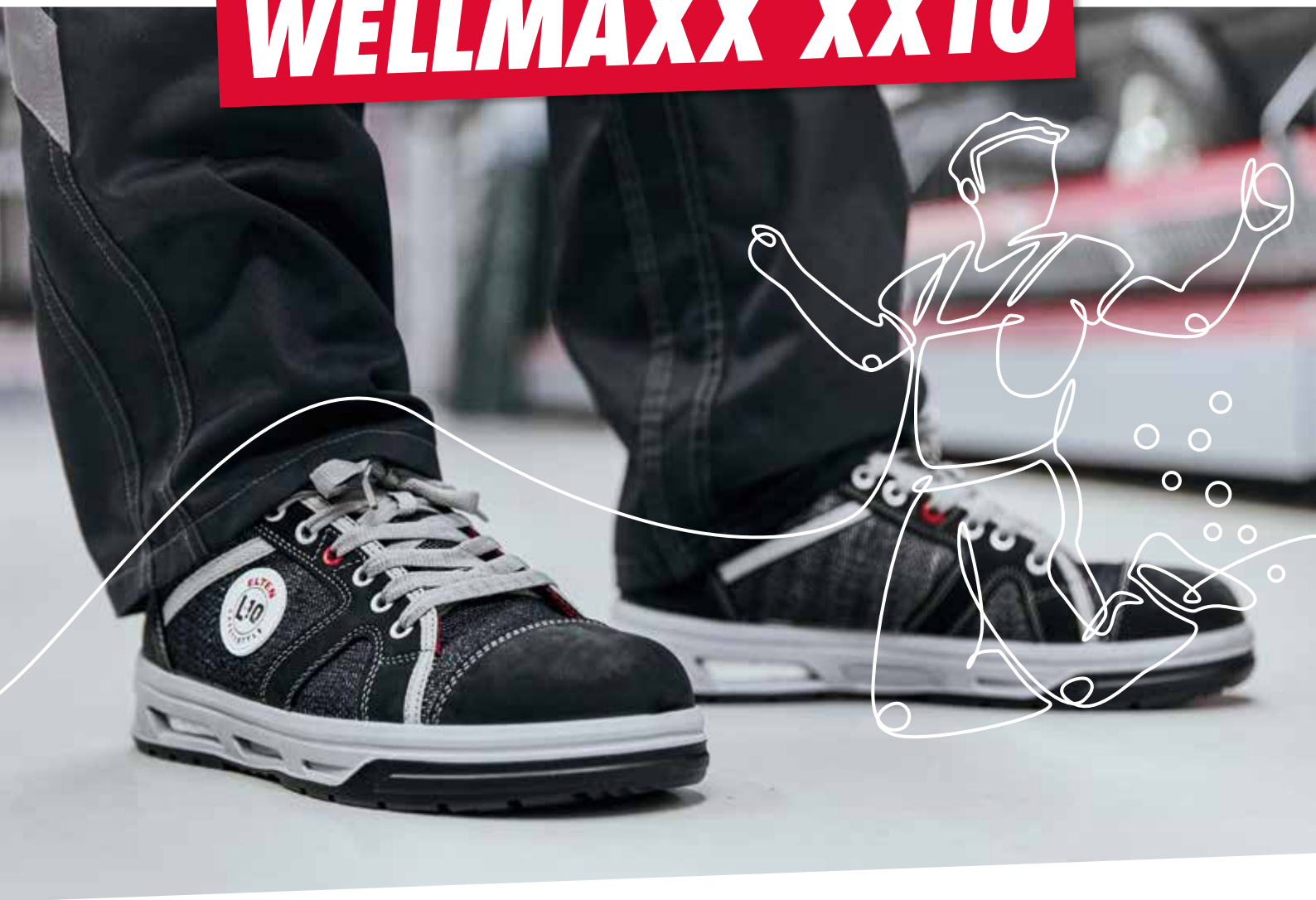
Norm Norm: EN ISO 20345 S3 SRA, Form B

Art.Nr. Art.No.: 768141

Größen Sizes: 35 - 48



WELLMAXX XX10



SPORTLICH, SPORTLICHER, XX10! EVEN MORE SPORTY, THE XX10!

Unsere Sneaker-Modelle der Serie L10 gibt's jetzt auch mit WELLMAXX Sohle! Sportliche Optik und komfortables Laufgefühl dank Sohlenkern aus Infinergy® von BASF. Für den extra Kick beim Laufen.

The L10 sneaker models are now available with WELLMAXX soles. A sporty look augmented by BASF's Infinergy® sole core, which provides an comfortable walking sensation. For the extra kick when walking.



SOHLE WELLMAXX L10

OUTSOLE WELLMAXX L10

L10 + MAXXIMALE POWER = XX10!

L10 + MAXXIMUM POWER = XX10!

- **ZWEISCHICHTENSOHLE** WELLMAXX L10
- **LAUF SOHLE** PU (Polyurethan), hitzebeständig bis ca. 130 °C, öl- und kraftstoffbeständig
- **PROFILTIEFE** 3,0 mm
- **ZWISCHENSOHLE** PU (Polyurethan), Sohlenkern aus Infinergy® von BASF
- **DOUBLE-DENSITY SOLE** WELLMAXX L10
- **OUTSOLE** PU (Polyurethanen), heat-resistant up to approx. 130 °C, oil and fuel resistant
- **PROFILE DEPTH** 3,0 mm
- **MIDSOLE** PU (Polyurethane), Infinergy® by BASF



NEWTON XX10 BLACK LOW ESD S2

NEWTON XX10 BLUE LOW ESD S2



Hydrophobiertes Nubukleder/Hydrophobiertes Textilmaterial; Atmungsaktives Textilfutter; Gepolsterte Lasche; Stahlkappe; Ganzflächige Einlegesohle ESD PRO grey; ESD-fähige Softvlies-Brandsohle; PU/PU Sohle WELLMAXX L10; Sohlenkern aus Infinergy® von BASF

Hydrophobized nubuck leather/Hydrophobized textile material; Fabric lining for natural ventilation; Padded tongue; Steel toe cap; Full-length inlay sole ESD PRO grey; Soft fleece ESD insole; PU/PU sole WELLMAXX L10; Sole core made of Infinergy® by BASF

Norm Norm: EN ISO 20345 S2 SRC, Form A

Art.Nr. Art.No.: 729910

Größen Sizes: 36 - 48



Hydrophobiertes Nubukleder/Hydrophobiertes Textilmaterial; Atmungsaktives Textilfutter; Gepolsterte Lasche; Stahlkappe; Ganzflächige Einlegesohle ESD PRO grey; ESD-fähige Softvlies-Brandsohle; PU/PU Sohle WELLMAXX L10; Sohlenkern aus Infinergy® von BASF

Hydrophobized nubuck leather/Hydrophobized textile material; Fabric lining for natural ventilation; Padded tongue; Steel toe cap; Full-length inlay sole ESD PRO grey; Soft fleece ESD insole; PU/PU sole WELLMAXX L10; Sole core made of Infinergy® by BASF

Norm Norm: EN ISO 20345 S2 SRC, Form A

Art.Nr. Art.No.: 729905

Größen Sizes: 36 - 48



BREEZER XX10 LOW ESD S1



Nubukleder; Atmungsaktives Textilfutter; Gepolsterte Lasche; Stahlkappe; Ganzflächige Einlegesohle ESD PRO black; ESD-fähige Softvlies-Brandsohle; PU/PU Sohle WELLMAXX L10; Sohlenkern aus Infinergy® von BASF

Nubuck leather; Fabric lining for natural ventilation; Padded tongue; Steel toe cap; Full-length inlay sole ESD PRO black; Soft fleece ESD insole; PU/PU sole WELLMAXX L10; Sole core made of Infinergy® by BASF

Norm Norm: EN ISO 20345 S1 SRC, Form A

Art.Nr. Art.No.: 729925

Größen Sizes: 36 - 48



NED XX10 BLACK LOW ESD S2



Hydrophobierte Mikrofaser; Atmungsaktives Textilfutter; Gepolsterte Lasche; Stahlkappe; Ganzflächige Einlegesohle ESD PRO black; ESD-fähige Softvlies-Brandsohle; PU/PU Sohle WELLMAXX L10; Sohlenkern aus Infinergy® von BASF; Lederfreie Ausstattung

Hydrophobized microfibre; Fabric lining for natural ventilation; Padded tongue; Steel toe cap; Full-length inlay sole ESD PRO black; Soft fleece ESD insole; PU/PU sole WELLMAXX L10; Sole core made of Infinergy® by BASF; Leather-free equipment

Norm Norm: EN ISO 20345 S2 SRC, Form A

Art.Nr. Art.No.: 729920

Größen Sizes: 36 - 48



NOEL XX10 BLACK LOW ESD S2



Rindleder; Atmungsaktives Textilfutter; Gepolsterte Lasche; Stahlkappe; Ganzflächige Einlegesohle ESD PRO black; ESD-fähige Softvlies-Brandsohle; PU/PU Sohle WELLMAXX L10; Sohlenkern aus Infinergy® von BASF

Cowhide leather; Fabric lining for natural ventilation; Padded tongue; Steel toe cap; Full-length inlay sole ESD PRO black; Soft fleece ESD insole; PU/PU sole WELLMAXX L10; Sole core made of Infinergy® by BASF

Norm Norm: EN ISO 20345 S2 SRC, Form A

Art.Nr. Art.No.: 729915

Größen Sizes: 36 - 48



NORMAN XX10 MID ESD S3



Rindleder; Kombination: Schnürung und Reißverschluss; Atmungsaktives Textilfutter; Gepolsterte Lasche; Stahlkappe; Ganzflächige Einlegesohle ESD PRO black; Metallfreier Durchtrittschutz; PU/PU Sohle WELLMAXX L10; Sohlenkern aus Infinergy® von BASF

Cowhide leather; Combination of laces and zipper; Fabric lining for natural ventilation; Padded tongue; Steel toe cap; Full-length inlay sole ESD PRO black; Non-metallic, penetration-resistant midsole; PU/PU sole WELLMAXX L10; Sole core made of Infinergy® by BASF

Norm Norm: EN ISO 20345 S3 SRC, Form B

Art.Nr. Art.No.: 769921

Größen Sizes: 36 - 48



SENSATION XX10 LOW ESD S3



**EXTRA SENKEL
BEILIEGEND**



Extra laces included

Hydrophobiertes Textilmaterial in Jeans-Optik/Hydrophobiertes Nubukleder; Textilfutter Bioactive; Gepolsterte Lasche; Stahlkappe; Ganzflächige Einlegesohle ESD PRO grey; Metallfreier Durchtrittschutz; PU/PU Sohle WELLMAXX L10; Sohlenkern aus Infinergy® von BASF; Extra Senkel beiliegend

Hydrophobized textile material with jeans look/Hydrophobized nubuck leather; Fabric lining Bioactive; Padded tongue; Steel toe cap; Full-length inlay sole ESD PRO grey; Non-metallic, penetration-resistant midsole; PU/PU sole WELLMAXX L10; Sole core made of Infinergy® by BASF; Extra laces included

Norm Norm: EN ISO 20345 S3 SRC, Form A

Art.Nr. Art.No.: 729901

Größen Sizes: 36 - 48



SENSATION XX10 MID ESD S3



**EXTRA SENKEL
BEILIEGEND**



Extra laces included

Hydrophobiertes Textilmaterial in Jeans-Optik/Hydrophobiertes Nubukleder; Textilfutter Bioactive; Gepolsterte Lasche; Stahlkappe; Ganzflächige Einlegesohle ESD PRO grey; Metallfreier Durchtrittschutz; PU/PU Sohle WELLMAXX L10; Sohlenkern aus Infinergy® von BASF; Extra Senkel beiliegend

Hydrophobized textile material with jeans look/Hydrophobized nubuck leather; Fabric lining Bioactive; Padded tongue; Steel toe cap; Full-length inlay sole ESD PRO grey; Non-metallic, penetration-resistant midsole; PU/PU sole WELLMAXX L10; Sole core made of Infinergy® by BASF; Extra laces included

Norm Norm: EN ISO 20345 S3 SRC, Form B

Art.Nr. Art.No.: 769901

Größen Sizes: 36 - 48



WELLMAXX XXT



XXT – MAXXIMAL KOMFORTABLE TRAINERS!

XXT – MAXXIMUM COMFORTABLE TRAINERS!

Die dünne Sohle unserer WELLMAXX XXT Allrounder dämpft deine Schritte im täglichen Gebrauch und bei langen Wegstrecken. Stabiles Auftrittsgefühl garantiert!

The thin soles of the WELLMAXX XXT Allrounders dampen your steps in everyday use and for long distances. A steady pace is guaranteed!



SOHLE WELLMAXX TRAINERS

OUTSOLE WELLMAXX TRAINERS

WELLNESS & TRAINING: MIT WELLMAXX XXT

WELLNESS & TRAINING: WITH WELLMAXX XXT

- **ZWEISCHICHTSOHLE** WELLMAXX TRAINERS
- **LAUF SOHLE** PU (Polyurethan), hitzebeständig bis ca. 130 °C, öl- und kraftstoffbeständig
- **PROFILTIEFE** 4,0 mm
- **ZWISCHENSOHLE** PU (Polyurethan), Sohlenkern aus Infinergy® von BASF
- **DOUBLE-DENSITY SOLE** WELLMAXX TRAINERS
- **OUTSOLE** PU (Polyurethanen), heat-resistant up to approx. 130 °C, oil and fuel resistant
- **PROFILE DEPTH** 4,0 mm
- **MIDSOLE** PU (Polyurethane), Infinergy® by BASF



IMPULSE XXT BLUE EASY ESD S1



Mikrofaser; Atmungsaktives Textilfutter; Gepolsterte Lasche; Kunststoffkappe; Ganzflächige Einlegesohle ESD PRO black; ESD-fähige Softvlies-Brandsohle; PU/PU Sohle WELLMAXX TRAINERS; Sohlenkern aus Infinergy® von BASF; Metall- und lederfreie Ausstattung

Microfibre; Fabric lining for natural ventilation; Padded tongue; Composite toe cap; Full-length inlay sole ESD PRO black; Soft fleece ESD insole; PU/PU sole WELLMAXX TRAINERS; Sole core made of Infinergy® by BASF; Metal- and leather-free equipment

Norm Norm: EN ISO 20345 S1 SRC, Form A

Art.Nr. Art.No.: 719755

Größen Sizes: 36 - 48



IMPULSE XXT BLUE LOW ESD S1



Extra laces included

Mikrofaser; Elastisches Schnürsystem mit individueller Schnellarrretierung; Atmungsaktives Textilfutter; Gepolsterte Lasche; Kunststoffkappe; Ganzflächige Einlegesohle ESD PRO black; ESD-fähige Softvlies-Brandsohle; PU/PU Sohle WELLMAXX TRAINERS; Metall- und lederfreie Ausstattung; Sohlenkern aus Infinergy® von BASF; Extra Senkel beiliegend

Microfibre; Elastic lacing system with individual quick locking system; Fabric lining for natural ventilation; Padded tongue; Composite toe cap; Full-length inlay sole ESD PRO black; Soft fleece ESD insole; PU/PU sole WELLMAXX TRAINERS; Metal- and leather-free equipment; Sole core made of Infinergy® by BASF; Extra laces included

Norm Norm: EN ISO 20345 S1 SRC, Form A

Art.Nr. Art.No.: 729755

Größen Sizes: 36 - 48



TRAVIS XXT GREY-RED EASY ESD S1



Mikrofaser/Textilmaterial; Atmungsaktives Textilfutter; Gepolsterte Lasche; Kunststoffkappe; Ganzflächige Einlegesohle ESD PRO black; ESD-fähige Softvlies-Brandsohle; PU/PU Sohle WELLMAXX TRAINERS; Sohlenkern aus Infinergy® von BASF; Metall- und lederfreie Ausstattung

Microfibre/Textile material; Fabric lining for natural ventilation; Padded tongue; Composite toe cap; Full-length inlay sole ESD PRO black; Soft fleece ESD insole; PU/PU sole WELLMAXX TRAINERS; Sole core made of Infinergy® by BASF; Metal- and leather-free equipment

Norm Norm: EN ISO 20345 S1 SRC, Form A

Art.Nr. Art.No.: 719820

Größen Sizes: 36 - 48



TRAVIS XXT GREY-RED LOW ESD S2



Hydrophobierte Mikrofaser/Hydrophobiertes Textilmaterial; Atmungsaktives Textilfutter; Geschlossene, gepolsterte Lasche; Kunststoffkappe; Ganzflächige Einlegesohle ESD PRO black; ESD-fähige Softvlies-Brandsohle; PU/PU Sohle WELLMAXX TRAINERS; Sohlenkern aus Infinergy® von BASF; Metall- und lederfreie Ausstattung

Hydrophobized microfibre/Hydrophobized textile material; Fabric lining for natural ventilation; Full, padded bellows tongue; Composite toe cap; Full-length inlay sole ESD PRO black; Soft fleece ESD insole; PU/PU sole WELLMAXX TRAINERS; Sole core made of Infinergy® by BASF; Metal- and leather-free equipment

Norm Norm: EN ISO 20345 S2 SRC, Form A

Art.Nr. Art.No.: 729820

Größen Sizes: 36 - 48



LAKERS XXT LOW ESD S1P



**EXTRA SENKEL
BEILIEGEND**



Extra laces included

Mikrofaser/Meshmaterial; Atmungsaktives Textilfutter; Gepolsterte Lasche; Kunststoffkappe; Ganzflächige Einlegesohle ESD PRO black; Metallfreier Durchtrittschutz; PU/PU Sohle WELLMAXX TRAINERS; Metall- und lederfreie Ausstattung; Sohlenkern aus Infinergy® von BASF; Extra Senkel beiliegend

Microfibre/Mesh material; Fabric lining for natural ventilation; Padded tongue; Composite toe cap; Full-length inlay sole ESD PRO black; Non-metallic, penetration-resistant midsole; PU/PU sole WELLMAXX TRAINERS; Metal- and leather-free equipment; Sole core made of Infinergy® by BASF; Extra laces included

Norm Norm: EN ISO 20345 S1P SRC, Form A

Art.Nr. Art.No.: 729711

Größen Sizes: 35 - 49



LAKERS XXT MID ESD S1P



**EXTRA SENKEL
BEILIEGEND**



Extra laces included

Mikrofaser/Meshmaterial; Atmungsaktives Textilfutter; Gepolsterte Lasche; Kunststoffkappe; Ganzflächige Einlegesohle ESD PRO black; Metallfreier Durchtrittschutz; PU/PU Sohle WELLMAXX TRAINERS; Metall- und lederfreie Ausstattung; Sohlenkern aus Infinergy® von BASF; Extra Senkel beiliegend

Microfibre/Mesh material; Fabric lining for natural ventilation; Padded tongue; Composite toe cap; Full-length inlay sole ESD PRO black; Non-metallic, penetration-resistant midsole; PU/PU sole WELLMAXX TRAINERS; Metal- and leather-free equipment; Sole core made of Infinergy® by BASF; Extra laces included

Norm Norm: EN ISO 20345 S1P SRC, Form B

Art.Nr. Art.No.: 769711

Größen Sizes: 35 - 49



SENSATION XXT LOW ESD S2



Extra laces included

**EXTRA SENKEL
BEILIEGEND**



Hydrophobiertes Textilmaterial in Jeans-Optik/Hydrophobiertes Nubukleder; Textilfutter Bioactive; Gepolsterte Lasche; Kunststoffkappe; Ganzflächige Einlegesohle ESD PRO grey; ESD-fähige Softvlies-Brandsohle; PU/PU Sohle WELLMAXX TRAINERS; Sohlenkern aus Infinergy® von BASF; Extra Senkel beiliegend

Hydrophobized textile material with jeans look/Hydrophobized nubuck leather; Fabric lining Bioactive; Padded tongue; Composite toe cap; Full-length inlay sole ESD PRO grey; Soft fleece ESD insole; PU/PU sole WELLMAXX TRAINERS; Sole core made of Infinergy® by BASF; Extra laces included

Norm Norm: EN ISO 20345 S2 SRC, Form A

Art.Nr. Art.No.: 729720

Größen Sizes: 36 - 48



SENSATION XXT MID ESD S2



Extra laces included

**EXTRA SENKEL
BEILIEGEND**



Hydrophobiertes Textilmaterial in Jeans-Optik/Hydrophobiertes Nubukleder; Textilfutter Bioactive; Gepolsterte Lasche; Kunststoffkappe; Ganzflächige Einlegesohle ESD PRO grey; ESD-fähige Softvlies-Brandsohle; PU/PU Sohle WELLMAXX TRAINERS; Sohlenkern aus Infinergy® von BASF; Extra Senkel beiliegend

Hydrophobized textile material with jeans look/Hydrophobized nubuck leather; Fabric lining Bioactive; Padded tongue; Composite toe cap; Full-length inlay sole ESD PRO grey; Soft fleece ESD insole; PU/PU sole WELLMAXX TRAINERS; Sole core made of Infinergy® by BASF; Extra laces included

Norm Norm: EN ISO 20345 S2 SRC, Form B

Art.Nr. Art.No.: 769720

Größen Sizes: 36 - 48



SCOTT XXT ESD S1P



Mikrofaser/Textilmaterial; Atmungsaktives Textilfutter; Gepolsterte Lasche; Kunststoffkappe; Ganzflächige Einlegesohle ESD PRO black; Metallfreier Durchtrittschutz; PU/PU Sohle WELLMAXX TRAINERS; Sohlenkern aus Infenergy® von BASF; Metall- und lederfreie Ausstattung

Microfibre/Textile material; Fabric lining for natural ventilation; Padded tongue; Composite toe cap; Full-length inlay sole ESD PRO black; Non-metallic, penetration-resistant midsole; PU/PU sole WELLMAXX TRAINERS; Sole core made of Infenergy® by BASF; Metal- and leather-free equipment

Norm Norm: EN ISO 20345 S1P SRC, Form A

Art.Nr. Art.No.: 719731

Größen Sizes: 36 - 48



SENEX XXT ESD S3



Hydrophobierte Mikrofaser/Hydrophobiertes Textilmaterial CORDURA®; Atmungsaktives Textilfutter; Geschlossene, gepolsterte Lasche; Kunststoffkappe; Ganzflächige Einlegesohle ESD PRO black; Metallfreier Durchtrittschutz; PU/PU Sohle WELLMAXX TRAINERS; Sohlenkern aus Infenergy® von BASF; Metall- und lederfreie Ausstattung

Hydrophobized microfibre/Hydrophobized textile material CORDURA®; Fabric lining for natural ventilation; Full, padded bellows tongue; Composite toe cap; Full-length inlay sole ESD PRO black; Non-metallic, penetration-resistant midsole; PU/PU sole WELLMAXX TRAINERS; Sole core made of Infenergy® by BASF; Metal- and leather-free equipment

Norm Norm: EN ISO 20345 S3 SRC, Form A

Art.Nr. Art.No.: 729731

Größen Sizes: 35 - 49



SANDER XXT ESD S3



Hydrophobierte Mikrofaser/Hydrophobiertes Textilmaterial CORDURA®; Atmungsaktives Textilfutter; Geschlossene, gepolsterte Lasche; Kunststoffkappe; Ganzflächige Einlegesohle ESD PRO black; Metallfreier Durchtrittschutz; PU/PU Sohle WELLMAXX TRAINERS; Sohlenkern aus Infenergy® von BASF; Metall- und lederfreie Ausstattung

Hydrophobized microfibre/Hydrophobized textile material CORDURA®; Fabric lining for natural ventilation; Full, padded bellows tongue; Composite toe cap; Full-length inlay sole ESD PRO black; Non-metallic, penetration-resistant midsole; PU/PU sole WELLMAXX TRAINERS; Sole core made of Infenergy® by BASF; Metal- and leather-free equipment

Norm Norm: EN ISO 20345 S3 SRC, Form B

Art.Nr. Art.No.: 769731

Größen Sizes: 35 - 49



SENEX XXT PRO BOA® ESD S3



BOA® Fit System

BOA® FIT SYSTEM



Hydrophobierte Mikrofaser/Hydrophobiertes Textilmaterial CORDURA®; BOA® Fit System; Atmungsaktives Textilfutter; Geschlossene, gepolsterte Lasche; Kunststoffkappe; Ganzflächige Einlegesohle ESD PRO black; Metallfreier Durchtrittschutz; PU/PU Sohle WELLMAXX TRAINERS; TPU Überkappe; Sohlenkern aus Infenergy® von BASF; Lederfreie Ausstattung

Hydrophobized microfibre/Hydrophobized textile material CORDURA®; BOA® Fit System; Fabric lining for natural ventilation; Full, padded bellows tongue; Composite toe cap; Full-length inlay sole ESD PRO black; Non-metallic, penetration-resistant midsole; PU/PU sole WELLMAXX TRAINERS; TPU scuff cap; Sole core made of Infenergy® by BASF; Leather-free equipment

Norm Norm: EN ISO 20345 S3 SRC, Form A

Art.Nr. Art.No.: 729831

Größen Sizes: 36 - 48



SANDER XXT PRO BOA® ESD S3



BOA® Fit System

BOA® FIT SYSTEM



Hydrophobierte Mikrofaser/Hydrophobiertes Textilmaterial CORDURA®; BOA® Fit System; Atmungsaktives Textilfutter; Geschlossene, gepolsterte Lasche; Kunststoffkappe; Ganzflächige Einlegesohle ESD PRO black; Metallfreier Durchtrittschutz; PU/PU Sohle WELLMAXX TRAINERS; TPU Überkappe; Sohlenkern aus Infenergy® von BASF; Lederfreie Ausstattung

Hydrophobized microfibre/Hydrophobized textile material CORDURA®; BOA® Fit System; Fabric lining for natural ventilation; Full, padded bellows tongue; Composite toe cap; Full-length inlay sole ESD PRO black; Non-metallic, penetration-resistant midsole; PU/PU sole WELLMAXX TRAINERS; TPU scuff cap; Sole core made of Infenergy® by BASF; Leather-free equipment

Norm Norm: EN ISO 20345 S3 SRC, Form B

Art.Nr. Art.No.: 769831

Größen Sizes: 36 - 48



REACTION XXT LOW ESD S3



Rindleder; Atmungsaktives Textilfutter; Geschlossene, gepolsterte Lasche; Kunststoffkappe; Ganzflächige Einlegesohle ESD PRO black; Metallfreier Durchtrittschutz; PU/PU Sohle WELLMAXX TRAINERS; Abriebfester Spitzenschutz; Sohlenkern aus Infinergy® von BASF; Metallfreie Ausstattung

Cowhide leather; Fabric lining for natural ventilation; Full, padded bellows tongue; Composite toe cap; Full-length inlay sole ESD PRO black; Non-metallic, penetration-resistant midsole; PU/PU sole WELLMAXX TRAINERS; Abrasion-proof toe protection; Sole core made of Infinergy® by BASF; Metal-free equipment

Norm Norm: EN ISO 20345 S3 SRC, Form A

Art.Nr. Art.No.: 729701

Größen Sizes: 36 - 48



REACTION XXT MID ESD S3



Rindleder; Atmungsaktives Textilfutter; Geschlossene, gepolsterte Lasche; Kunststoffkappe; Ganzflächige Einlegesohle ESD PRO black; Metallfreier Durchtrittschutz; PU/PU Sohle WELLMAXX TRAINERS; Abriebfester Spitzenschutz; Sohlenkern aus Infinergy® von BASF; Metallfreie Ausstattung

Cowhide leather; Fabric lining for natural ventilation; Full, padded bellows tongue; Composite toe cap; Full-length inlay sole ESD PRO black; Non-metallic, penetration-resistant midsole; PU/PU sole WELLMAXX TRAINERS; Abrasion-proof toe protection; Sole core made of Infinergy® by BASF; Metal-free equipment

Norm Norm: EN ISO 20345 S3 SRC, Form B

Art.Nr. Art.No.: 769701

Größen Sizes: 36 - 48



REACTION XXT PRO BOA® LOW ESD S3



BOA® FIT SYSTEM



BOA® Fit System

Rindleder; BOA® Fit System; Atmungsaktives Textilfutter; Geschlossene, gepolsterte Lasche; Kunststoffkappe; Ganzflächige Einlegesohle ESD PRO black; Metallfreier Durchtrittschutz; PU/PU Sohle WELLMAXX TRAINERS; TPU Überkappe; Sohlenkern aus Infinergy® von BASF

Cowhide leather; BOA® Fit System; Fabric lining for natural ventilation; Full, padded bellows tongue; Composite toe cap; Full-length inlay sole ESD PRO black; Non-metallic, penetration-resistant midsole; PU/PU sole WELLMAXX TRAINERS; TPU scuff cap; Sole core made of Infinergy® by BASF

Norm Norm: EN ISO 20345 S3 SRC, Form A

Art.Nr. Art.No.: 729851

Größen Sizes: 36 - 48



REACTION XXT PRO BOA® MID ESD S3



BOA® FIT SYSTEM



BOA® Fit System

Rindleder; BOA® Fit System; Atmungsaktives Textilfutter; Geschlossene, gepolsterte Lasche; Kunststoffkappe; Ganzflächige Einlegesohle ESD PRO black; Metallfreier Durchtrittschutz; PU/PU Sohle WELLMAXX TRAINERS; TPU Überkappe; Sohlenkern aus Infinergy® von BASF

Cowhide leather; BOA® Fit System; Fabric lining for natural ventilation; Full, padded bellows tongue; Composite toe cap; Full-length inlay sole ESD PRO black; Non-metallic, penetration-resistant midsole; PU/PU sole WELLMAXX TRAINERS; TPU scuff cap; Sole core made of Infinergy® by BASF

Norm Norm: EN ISO 20345 S3 SRC, Form B

Art.Nr. Art.No.: 769851

Größen Sizes: 36 - 48



REACTION XXT PRO RFID MID ESD S3



Rindleder; Lederriemen mit Klettverschluss zur Befestigung eines RFID-Transponders an beiden Schuhen, einseitig genietet, Kompatibel mit Activ RFID Transponder P-TAG von Borema (borema.ch) sowie Schuh-Transponder von tbm (tbm.biz); Atmungs-aktives Textilfutter; Geschlossene, gepolsterte Lasche; Kunststoffkappe; Ganzflächige Einlegesohle ESD PRO black; Metallfreier Durchtrittschutz; PU/PU Sohle WELLMAXX TRAINERS; TPU Überkappe; Sohlenkern aus Infinergy® von BASF

Cowhide leather; Leather belt with hook-and-loop fastener for attaching an RFID transponder to both shoes, riveted on one side. Compatible with Activ RFID Transponder P-TAG from Borema (borema.ch) as well as shoe transponder from tbm (tbm.biz); Fabric lining for natural ventilation; Full, padded bellows tongue; Composite toe cap; Full-length inlay sole ESD PRO black; Non-metallic, penetration-resistant midsole; PU/PU sole WELLMAXX TRAINERS; TPU scuff cap; Sole core made of Infinergy® by BASF

Norm Norm: EN ISO 20345 S3 WR/SRC, Form B

Art.Nr. Art.No.: 760991

Größen Sizes: 36 - 48



TIMOTHY XXT GTX MID ESD S2 CI



**ATMUNGSAKTIV
& WASSERDICHT**



Breathable & waterproof

Hydrophobierte Mikrofaser/Hydrophobiertes Textilmaterial; Achillessehnen-Protector; GORE-TEX Performance Comfort Footwear; Geschlossene, gepolsterte Lasche; Kunststoffkappe; Ganzflächige Einlegesohle ESD PRO black; ESD-fähige Softvlies-Brandsohle; PU/PU Sohle WELLMAXX TRAINERS; Sohlenkern aus Infinergy® von BASF; Lederfreie Ausstattung

Hydrophobized microfibre/Hydrophobized textile material; Achilles tendon protector; GORE-TEX Performance Comfort Footwear; Full, padded bellows tongue; Composite toe cap; Full-length inlay sole ESD PRO black; Soft fleece ESD insole; PU/PU sole WELLMAXX TRAINERS; Sole core made of Infinergy® by BASF; Leather-free equipment

Norm Norm: EN ISO 20345 S2 CI/SRC, Form B

Art.Nr. Art.No.: 769752

Größen Sizes: 36 - 48



WELLMAXX XXTL



XXTL – MAXXIMAL GEBALLTE FRAUENPOWER! XXTL – MAXXIMAL CONCENTRATED WOMEN'S POWER!

Sportlich, schick, verlässlich: Die Damenmodelle unserer WELLMAXX XXTL Reihe sind nicht nur wahre Eye Catcher, sondern verfügen auch über verlässliche Sicherheitsmerkmale. Sicherem Halt auf unsicheren Untergründen bietet die rutschhemmende Laufsohle WELLMAXX TRAINERS LADY. Hinzu kommen komfortable Dämpfung, bester Tragekomfort und ansprechende Optik – ein überzeugendes Gesamtpaket speziell für Damenfüße.

Sporty, stylish, reliable: The women's models in our WELLMAXX XXTL range are true eye-catchers and also come with reliable safety features. The slip-resistant WELLMAXX TRAINERS LADY outsole provides a secure footing on unsecure surfaces. In addition, they offer comfortable cushioning, excellent wearing comfort and an appealing look – a convincing overall package especially for women's feet.



SOHLE WELLMAXX TRAINERS LADY

OUTSOLE WELLMAXX TRAINERS LADY

WELLNESS & TRAINING & LADY: MIT WELLMAXX XXTL

WELLNESS & TRAINING: WITH WELLMAXX XXTL

- **ZWEISCHICHTSOHLE** WELLMAXX TRAINERS LADY
- **LAUFSOHL** PU (Polyurethan); hitzebeständig bis ca. 130 °C, öl- und kraftstoffbeständig
- **PROFILTIEFE** 4,0 mm
- **ZWISCHENSOHL** PU (Polyurethan), Sohlenkern aus Infinergy® von BASF
- **DOUBLE-DENSITY SOLE** WELLMAXX TRAINERS LADY
- **OUTSOLE** PU (Polyurethanen), heat-resistant up to approx. 130 °C, oil and fuel resistant
- **PROFILE DEPTH** 4,0 mm
- **MIDSOLE** PU (Polyurethane), Infinergy® by BASF



IMPULSE LADY XXTL BLUE LOW ESD S1P

IMPULSE LADY XXTL BLUE EASY ESD S1P

**DAMEN
PASSFORM**



Ladies fit



Mikrofaser; Elastisches Schnürsystem mit individueller Schnellarretierung; Atmungsaktives Textilfutter; Geschlossene, gepolsterte Lasche; Stahlkappe; Ganzflächige Einlegesohle ESD PRO Lady Y black; Metallfreier Durchtrittschutz; PU/PU Sohle WELLMAXX TRAINERS LADY; Sohlenkern aus Infinergy® von BASF; Lederfreie Ausstattung; Extra Senkel beiliegend

Microfibre; Elastic lacing system with individual quick locking system; Fabric lining for natural ventilation; Full, padded bellows tongue; Steel toe cap; Full-length inlay sole ESD PRO Lady Y black; Non-metallic, penetration-resistant midsole; PU/PU sole WELLMAXX TRAINERS LADY; Sole core made of Infinergy® by BASF; ; Leather-free equipment; Extra laces included

Norm Norm: EN ISO 20345 S1P SRC, Form A

Art.Nr. Art.No.: 742301

Größen Sizes: 35 - 42



**DAMEN
PASSFORM**



Ladies fit



Mikrofaser; Atmungsaktives Textilfutter; Gepolsterte Lasche; Stahlkappe; Ganzflächige Einlegesohle ESD PRO Lady Y black; Metallfreier Durchtrittschutz; PU/PU Sohle WELLMAXX TRAINERS LADY; Sohlenkern aus Infinergy® von BASF; Lederfreie Ausstattung

Microfibre; Fabric lining for natural ventilation; Padded tongue; Steel toe cap; Full-length inlay sole ESD PRO Lady Y black; Non-metallic, penetration-resistant midsole; PU/PU sole WELLMAXX TRAINERS LADY; Sole core made of Infinergy® by BASF; Leather-free equipment

Norm Norm: EN ISO 20345 S1P SRC, Form A

Art.Nr. Art.No.: 741301

Größen Sizes: 35 - 42



TINE XXTL GTX MID ESD S2 CI



**DAMEN
PASSFORM**



Ladies fit

Hydrophobierte Mikrofaser/Hydrophobiertes Textilmaterial; Achillessehnen-Protector; GORE-TEX Performance Comfort Footwear; Geschlossene, gepolsterte Lasche; Stahlkappe; Ganzflächige Einlegesohle ESD PRO Lady Y black; ESD-fähige Softvlies-Brandsohle; Metallfreier Durchtrittschutz; PU/PU Sohle WELLMAXX TRAINERS LADY; Sohlenkern aus Infenergy® von BASF; Lederfreie Ausstattung

Hydrophobized microfibre/Hydrophobized textile material; Achilles tendon protector; GORE-TEX Performance Comfort Footwear; Full, padded bellows tongue; Steel toe cap; Full-length inlay sole ESD PRO Lady Y black; Soft fleece ESD insole; Non-metallic, penetration-resistant midsole; PU/PU sole WELLMAXX TRAINERS LADY; Sole core made of Infenergy® by BASF; Leather-free equipment

Norm Norm: EN ISO 20345 S2 CI/SRC, Form B

Art.Nr. Art.No.: 746112

Größen Sizes: 35 - 42



MADDIE XXTL BLUE LOW ESD S3



**DAMEN
PASSFORM**



Ladies fit

Hydrophobierte Mikrofaser/Hydrophobiertes Textilmaterial; Atmungsaktives Textilfutter; Gepolsterte Lasche; Stahlkappe; Ganzflächige Einlegesohle ESD PRO Lady Y black; Metallfreier Durchtrittschutz; PU/PU Sohle WELLMAXX TRAINERS LADY; Sohlenkern aus Infenergy® von BASF; Lederfreie Ausstattung; 100% Vegan

Hydrophobized microfibre/Hydrophobized textile material; Fabric lining for natural ventilation; Padded tongue; Steel toe cap; Full-length inlay sole ESD PRO Lady Y black; Non-metallic, penetration-resistant midsole; PU/PU sole WELLMAXX TRAINERS LADY; Sole core made of Infenergy® by BASF; Leather-free equipment; 100% Vegan

Norm Norm: EN ISO 20345 S3 SRC, Form A

Art.Nr. Art.No.: 742331

Größen Sizes: 35 - 42



FINJA XXTL BLACK LOW ESD S3



**DAMEN
PASSFORM**



Ladies fit

Rindleder; Atmungsaktives Textilfutter; Geschlossene, gepolsterte Lasche; Stahlkappe; Ganzflächige Einlegesohle ESD PRO Lady Y black; Metallfreier Durchtrittschutz; PU/PU Sohle WELLMAXX TRAINERS LADY; Abriebfester Spitzenschutz; Sohlenkern aus Infenergy® von BASF

Cowhide leather; Fabric lining for natural ventilation; Full, padded bellows tongue; Steel toe cap; Full-length inlay sole ESD PRO Lady Y black; Non-metallic, penetration-resistant midsole; PU/PU sole WELLMAXX TRAINERS LADY; Abrasion-proof toe protection; Sole core made of Infenergy® by BASF

Norm Norm: EN ISO 20345 S3 SRC, Form A

Art.Nr. Art.No.: 742181

Größen Sizes: 35 - 42



FINJA XXTL BLACK MID ESD S3



**DAMEN
PASSFORM**



Ladies fit

Rindleder; Atmungsaktives Textilfutter; Geschlossene, gepolsterte Lasche; Stahlkappe; Ganzflächige Einlegesohle ESD PRO Lady Y black; Metallfreier Durchtrittschutz; PU/PU Sohle WELLMAXX TRAINERS LADY; Abriebfester Spitzenschutz; Sohlenkern aus Infenergy® von BASF

Cowhide leather; Fabric lining for natural ventilation; Full, padded bellows tongue; Steel toe cap; Full-length inlay sole ESD PRO Lady Y black; Non-metallic, penetration-resistant midsole; PU/PU sole WELLMAXX TRAINERS LADY; Abrasion-proof toe protection; Sole core made of Infenergy® by BASF

Norm Norm: EN ISO 20345 S3 SRC, Form B

Art.Nr. Art.No.: 746181

Größen Sizes: 35 - 42



HANNAH XXTL BLACK-RED EASY ESD S1P



Ladies fit

**DAMEN
PASSFORM**



Mikrofaser/Textilmaterial; Atmungsaktives Textilfutter; Gepolsterte Lasche; Stahlkappe; Ganzflächige Einlegesohle ESD PRO Lady Y black; Metallfreier Durchtrittschutz; PU/PU Sohle WELLMAXX TRAINERS LADY; Sohlenkern aus Infenergy® von BASF; Lederfreie Ausstattung

Microfibre/Textile material; Fabric lining for natural ventilation; Padded tongue; Steel toe cap; Full-length inlay sole ESD PRO Lady Y black; Non-metallic, penetration-resistant midsole; PU/PU sole WELLMAXX TRAINERS LADY; Sole core made of Infenergy® by BASF; Leather-free equipment

Norm Norm: EN ISO 20345 S1P SRC, Form A

Art.Nr. Art.No.: 741531

Größen Sizes: 35 - 42



HENNY XXTL BLACK LOW ESD S3



Ladies fit

**DAMEN
PASSFORM**



Hydrophobiertes Nubukleder/Hydrophobiertes Textilmaterial CORDURA®; Atmungsaktives Textilfutter; Geschlossene, gepolsterte Lasche; Stahlkappe; Ganzflächige Einlegesohle ESD PRO Lady Y black; Metallfreier Durchtrittschutz; PU/PU Sohle WELLMAXX TRAINERS LADY; Sohlenkern aus Infenergy® von BASF

Hydrophobized nubuck leather/Hydrophobized textile material CORDURA®; Fabric lining for natural ventilation; Full, padded bellows tongue; Steel toe cap; Full-length inlay sole ESD PRO Lady Y black; Non-metallic, penetration-resistant midsole; PU/PU sole WELLMAXX TRAINERS LADY; Sole core made of Infenergy® by BASF

Norm Norm: EN ISO 20345 S3 SRC, Form A

Art.Nr. Art.No.: 742581

Größen Sizes: 35 - 42



HENNY XXTL BLACK MID ESD S3



Ladies fit

**DAMEN
PASSFORM**



Hydrophobiertes Nubukleder/Hydrophobiertes Textilmaterial CORDURA®; Atmungsaktives Textilfutter; Geschlossene, gepolsterte Lasche; Stahlkappe; Ganzflächige Einlegesohle ESD PRO Lady Y black; Metallfreier Durchtrittschutz; PU/PU Sohle WELLMAXX TRAINERS LADY; Sohlenkern aus Infenergy® von BASF

Hydrophobized nubuck leather/Hydrophobized textile material CORDURA®; Fabric lining for natural ventilation; Full, padded bellows tongue; Steel toe cap; Full-length inlay sole ESD PRO Lady Y black; Non-metallic, penetration-resistant midsole; PU/PU sole WELLMAXX TRAINERS LADY; Sole core made of Infenergy® by BASF

Norm Norm: EN ISO 20345 S3 SRC, Form B

Art.Nr. Art.No.: 746581

Größen Sizes: 35 - 42



HANNAH XXTL BLACK-RED LOW ESD S3



Ladies fit

**DAMEN
PASSFORM**



Hydrophobierte Mikrofaser/Hydrophobiertes Textilmaterial; Atmungsaktives Textilfutter; Geschlossene, gepolsterte Lasche; Stahlkappe; Ganzflächige Einlegesohle ESD PRO Lady Y black; Metallfreier Durchtrittschutz; PU/PU Sohle WELLMAXX TRAINERS LADY; Sohlenkern aus Infinergy® von BASF; Lederfreie Ausstattung

Hydrophobized microfibre/Hydrophobized textile material; Fabric lining for natural ventilation; Full, padded bellows tongue; Steel toe cap; Full-length inlay sole ESD PRO Lady Y black; Non-metallic, penetration-resistant midsole; PU/PU sole WELLMAXX TRAINERS LADY; Sole core made of Infinergy® by BASF; Leather-free equipment

Norm Norm: EN ISO 20345 S3 SRC, Form A

Art.Nr. Art.No.: 742531

Größen Sizes: 35 - 42



HANNAH XXTL BLACK-RED MID ESD S3



Ladies fit

**DAMEN
PASSFORM**



Hydrophobierte Mikrofaser/Hydrophobiertes Textilmaterial; Atmungsaktives Textilfutter; Geschlossene, gepolsterte Lasche; Stahlkappe; Ganzflächige Einlegesohle ESD PRO Lady Y black; Metallfreier Durchtrittschutz; PU/PU Sohle WELLMAXX TRAINERS LADY; Sohlenkern aus Infinergy® von BASF; Lederfreie Ausstattung

Hydrophobized microfibre/Hydrophobized textile material; Fabric lining for natural ventilation; Full, padded bellows tongue; Steel toe cap; Full-length inlay sole ESD PRO Lady Y black; Non-metallic, penetration-resistant midsole; PU/PU sole WELLMAXX TRAINERS LADY; Sole core made of Infinergy® by BASF; Leather-free equipment

Norm Norm: EN ISO 20345 S3 SRC, Form B

Art.Nr. Art.No.: 746531

Größen Sizes: 35 - 42



HANNAH XXTL BOA® BLACK-RED LOW ESD S3



Ladies fit

**DAMEN
PASSFORM**



Hydrophobierte Mikrofaser/Hydrophobiertes Textilmaterial; BOA® Fit System; Atmungsaktives Textilfutter; Geschlossene, gepolsterte Lasche; Stahlkappe; Ganzflächige Einlegesohle ESD PRO Lady Y black; Metallfreier Durchtrittschutz; PU/PU Sohle WELLMAXX TRAINERS LADY; Sohlenkern aus Infinergy® von BASF; Lederfreie Ausstattung

Hydrophobized microfibre/Hydrophobized textile material; BOA® Fit System; Fabric lining for natural ventilation; Full, padded bellows tongue; Steel toe cap; Full-length inlay sole ESD PRO Lady Y black; Non-metallic, penetration-resistant midsole; PU/PU sole WELLMAXX TRAINERS LADY; Sole core made of Infinergy® by BASF; Leather-free equipment

Norm Norm: EN ISO 20345 S3 SRC, Form A

Art.Nr. Art.No.: 742561

Größen Sizes: 35 - 42



HANNAH XXTL BOA® BLACK-RED MID ESD S3



Ladies fit

**DAMEN
PASSFORM**



Hydrophobierte Mikrofaser/Hydrophobiertes Textilmaterial; BOA® Fit System; Atmungsaktives Textilfutter; Geschlossene, gepolsterte Lasche; Stahlkappe; Ganzflächige Einlegesohle ESD PRO Lady Y black; Metallfreier Durchtrittschutz; PU/PU Sohle WELLMAXX TRAINERS LADY; Sohlenkern aus Infinergy® von BASF; Lederfreie Ausstattung

Hydrophobized microfibre/Hydrophobized textile material; BOA® Fit System; Fabric lining for natural ventilation; Full, padded bellows tongue; Steel toe cap; Full-length inlay sole ESD PRO Lady Y black; Non-metallic, penetration-resistant midsole; PU/PU sole WELLMAXX TRAINERS LADY; Sole core made of Infinergy® by BASF; Leather-free equipment

Norm Norm: EN ISO 20345 S3 SRC, Form B

Art.Nr. Art.No.: 746561

Größen Sizes: 35 - 42





MAXXIMO



MAXXIMALER TRAGEKOMFORT – MIT MAXXIMO

MAXXIMUM WEARING COMFORT – WITH MAXXIMO

Bei der stylischen Serie MAXXIMO befindet sich ein Sichtfenster unter der Sohle des Schuhs, durch das man die Schaumperlen aus eTPU sehen kann. Kommt mit knallig farbiger Laufsohle!

The stylisch MAXXIMO series show the eTPU foam beads through a window under the sole of the shoe. It comes with a bright coloured sole.



MEHR GEHT NICHT – MAXXIMALER TRAGEKOMFORT

MORE IS NOT POSSIBLE – MAXXIMUM WEARING COMFORT

- **ZWEISCHICHTSOHLE MAXXIMO**
- **LAUF SOHLE** TPU (thermoplastisches Polyurethan), hitzebeständig bis ca. 130 °C, öl- und kraftstoffbeständig
- **PROFILTIEFE** 3,5 mm
- **ZWISCHENSOHLE** PU (Polyurethan), Sohlenkern aus Infinergy® von BASF
- **DOUBLE-DENSITY SOLE MAXXIMO**
- **OUTSOLE** TPU (thermoplastic Polyurethanen)
- **PROFILE DEPTH** 3,5 mm
- **MIDSOLE** PU (polyurethane), Infinergy® by BASF



MADDOX AIR MESH WHITE LOW ESD 01

BERUFSSCHUH



Occupational shoe



Mikrofaser/Meshmaterial; Atmungsaktives Textilfutter; Gepolsterte Lasche; Ganzflächige Einlegesohle SPORTIVE ESD grey; ESD-fähige Softvlies-Brandsohle; TPU/PU Sohle MAXXIMO; Sohlenkern aus Infinergy® von BASF; Ohne Zehenschutz, Metall- und lederfreie Ausstattung

Microfibre/Mesh material; Fabric lining for natural ventilation; Padded tongue; Full-length inlay sole SPORTIVE ESD grey; Soft fleece ESD insole; TPU/PU sole MAXXIMO; Sole core made of Infinergy® by BASF; Without protective toe cap; Metal- and leather-free equipment

Norm Norm: EN ISO 20347 01 SRC, Form A

Art.Nr. Art.No.: 972560

Größen Sizes: 36 - 49



MADDOX AIR MESH BLACK LOW ESD 01

BERUFSSCHUH



Occupational shoe



Mikrofaser/Meshmaterial; Atmungsaktives Textilfutter; Gepolsterte Lasche; Ganzflächige Einlegesohle SPORTIVE ESD black; ESD-fähige Softvlies-Brandsohle; TPU/PU Sohle MAXXIMO; Sohlenkern aus Infinergy® von BASF; Ohne Zehenschutz, Metall- und lederfreie Ausstattung, 100% Vegan

Microfibre/Mesh material; Fabric lining for natural ventilation; Padded tongue; Full-length inlay sole SPORTIVE ESD black; Soft fleece ESD insole; TPU/PU sole MAXXIMO; Sole core made of Infinergy® by BASF; Without protective toe cap; Metal- and leather-free equipment; 100% Vegan

Norm Norm: EN ISO 20347 01 SRC, Form A

Art.Nr. Art.No.: 972570

Größen Sizes: 36 - 49



MARC BLACK LOW ESD 02

BERUFSSCHUH



Occupational shoe

Hydrophobierte Mikrofaser; Atmungsaktives Textilfutter; Geschlossene, gepolsterte Lasche; Ganzflächige Einlegesohle SPORTIVE ESD black; ESD-fähige Softvlies-Brandsohle; TPU/PU Sohle MAXXIMO; Lederfreie Ausstattung, Ohne Zehenschutz, Sohlenkern aus Infinergy® von BASF

Hydrophobized microfibre; Fabric lining for natural ventilation; Full, padded bellows tongue; Full-length inlay sole SPORTIVE ESD black; Soft fleece ESD insole; TPU/PU sole MAXXIMO; Leather-free equipment; Without protective toe cap; Sole core made of Infinergy® by BASF

Norm Norm: EN ISO 20345 02 SRC, Form A

Art.Nr. Art.No.: 972540

Größen Sizes: 36 - 49



MARC WHITE LOW ESD 02

BERUFSSCHUH



Occupational shoe

Hydrophobierte Mikrofaser; Atmungsaktives Textilfutter; Geschlossene, gepolsterte Lasche; Ganzflächige Einlegesohle SPORTIVE ESD black; ESD-fähige Softvlies-Brandsohle; TPU/PU Sohle MAXXIMO; Lederfreie Ausstattung, Ohne Zehenschutz, Sohlenkern aus Infinergy® von BASF

Hydrophobized microfibre; Fabric lining for natural ventilation; Full, padded bellows tongue; Full-length inlay sole SPORTIVE ESD black; Soft fleece ESD insole; TPU/PU sole MAXXIMO; Leather-free equipment; Without protective toe cap; Sole core made of Infinergy® by BASF

Norm Norm: EN ISO 20345 02 SRC, Form A

Art.Nr. Art.No.: 972530

Größen Sizes: 36 - 49



MADDOX BLACK-RED LOW ESD 02

BERUFSSCHUH



Occupational shoe

Hydrophobierte Mikrofaser/Hydrophobiertes Textilmaterial; Atmungsaktives Textilfutter; Gepolsterte Lasche; Ganzflächige Einlegesohle SPORTIVE ESD black; ESD-fähige Softvlies-Brandsohle; TPU/PU Sohle MAXXIMO; Metall- und lederfreie Ausstattung, Ohne Zehenschutz, Sohlenkern aus Infinergy® von BASF, 100% Vegan

Hydrophobized microfibre/Hydrophobized textile material; Fabric lining for natural ventilation; Padded tongue; Full-length inlay sole SPORTIVE ESD black; Soft fleece ESD insole; TPU/PU sole MAXXIMO; Metal- and leather-free equipment; Without protective toe cap; Sole core made of Infinergy® by BASF; 100% Vegan

Norm Norm: EN ISO 20347 02 FO/SRC, Form A

Art.Nr. Art.No.: 929652

Größen Sizes: 36 - 49



MADDOX BLACK LEATHER LOW ESD 02

BERUFSSCHUH



Occupational shoe

Hydrophobiertes Nubukleder; Atmungsaktives Textilfutter; Gepolsterte Lasche; Ganzflächige Einlegesohle SPORTIVE ESD black; ESD-fähige Softvlies-Brandsohle; TPU/PU Sohle MAXXIMO; Sohlenkern aus Infinergy® von BASF; Metallfreie Ausstattung; Ohne Zehenschutz

Hydrophobized nubuck leather; Fabric lining for natural ventilation; Padded tongue; Full-length inlay sole SPORTIVE ESD black; Soft fleece ESD insole; TPU/PU sole MAXXIMO; Sole core made of Infinergy® by BASF; Metal-free equipment; Without protective toe cap

Norm Norm: EN ISO 20347 02 FO/SRC, Form A

Art.Nr. Art.No.: 929563

Größen Sizes: 36 - 49



MADDOX WHITE LOW ESD S3



Hydrophobierte Mikrofaser; Atmungsaktives Textilfutter; Gepolsterte Lasche; Stahlkappe; Ganzflächige Einlegesohle SPORTIVE ESD grey; Metallfreier Durchtrittschutz; TPU/PU Sohle MAXXIMO; Lederfreie Ausstattung, Sohlenkern aus Infenergy® von BASF

Hydrophobized microfibre; Fabric lining for natural ventilation; Padded tongue; Steel toe cap; Full-length inlay sole SPORTIVE ESD grey; Non-metallic, penetration-resistant midsole; TPU/PU sole MAXXIMO; Leather-free equipment; Sole core made of Infenergy® by BASF

Norm Norm: EN ISO 20345 S3 SRC, Form A

Art.Nr. Art.No.: 729391

Größen Sizes: 35 - 48



MADDIE GREY LOW ESD 01



Occupational shoe



Mikrofaser/Textilmaterial; Atmungsaktives Textilfutter; Gepolsterte Lasche; Ganzflächige Einlegesohle SPORTIVE ESD grey; ESD-fähige Softvlies-Brandsohle; TPU/PU Sohle MAXXIMO; Metall- und lederfreie Ausstattung; Ohne Zehenschutz; Sohlenkern aus Infenergy® von BASF; 100% Vegan

Microfibre/Textile material; Fabric lining for natural ventilation; Padded tongue; Full-length inlay sole SPORTIVE ESD grey; Soft fleece ESD insole; TPU/PU sole MAXXIMO; Metal- and leather-free equipment; Without protective toe cap; Sole core made of Infenergy® by BASF; 100% Vegan

Norm Norm: EN ISO 20347 01 FO/SRC, Form A

Art.Nr. Art.No.: 949502

Größen Sizes: 36 - 42



MADDIE GREY EASY ESD S1P



Ladies fit

**DAMEN
PASSFORM**



Mikrofaser/Meshmaterial; Atmungsaktives Textilfutter; Gepolsterte Lasche; Stahlkappe; Ganzflächige Einlegesohle SPORTIVE ESD grey; Metallfreier Durchtrittschutz; TPU/PU Sohle MAXXIMO; Lederfreie Ausstattung, Sohlenkern aus Infenergy® von BASF

Microfibre/Mesh material; Fabric lining for natural ventilation; Padded tongue; Steel toe cap; Full-length inlay sole SPORTIVE ESD grey; Non-metallic, penetration-resistant midsole; TPU/PU sole MAXXIMO; Leather-free equipment; Sole core made of Infenergy® by BASF

Norm Norm: EN ISO 20345 S1P SRC, Form A

Art.Nr. Art.No.: 749531

Größen Sizes: 35 - 42



MADDIE GREY LOW ESD S1P



Ladies fit

**DAMEN
PASSFORM**



Mikrofaser/Textilmaterial; Atmungsaktives Textilfutter; Gepolsterte Lasche; Stahlkappe; Ganzflächige Einlegesohle SPORTIVE ESD grey; Metallfreier Durchtrittschutz; TPU/PU Sohle MAXXIMO; Lederfreie Ausstattung, Sohlenkern aus Infenergy® von BASF, 100% Vegan

Microfibre/Textile material; Fabric lining for natural ventilation; Padded tongue; Steel toe cap; Full-length inlay sole SPORTIVE ESD grey; Non-metallic, penetration-resistant midsole; TPU/PU sole MAXXIMO; Leather-free equipment; Sole core made of Infenergy® by BASF; 100% Vegan

Norm Norm: EN ISO 20345 S1P SRC, Form A

Art.Nr. Art.No.: 749501

Größen Sizes: 35 - 42



MELLI GREY EASY ESD S1P

**DAMEN
PASSFORM**



Ladies fit

Mikrofaser/Meshmaterial; Atmungsaktives Textilfutter; Gepolsterte Lasche; Stahlkappe; Ganzflächige Einlegesohle SPORTIVE ESD grey; Metallfreier Durchtrittschutz; TPU/PU Sohle MAXXIMO; Lederfreie Ausstattung, Sohlenkern aus Infenergy® von BASF

Microfibre/Mesh material; Fabric lining for natural ventilation; Padded tongue; Steel toe cap; Full-length inlay sole SPORTIVE ESD grey; Non-metallic, penetration-resistant midsole; TPU/PU sole MAXXIMO; Leather-free equipment; Sole core made of Infenergy® by BASF

Norm Norm: EN ISO 20345 S1P SRC, Form A

Art.Nr. Art.No.: 741341

Größen Sizes: 35 - 42



MELLI GREY LOW ESD S1P

**DAMEN
PASSFORM**



Ladies fit

Mikrofaser/Meshmaterial; Atmungsaktives Textilfutter; Gepolsterte Lasche; Stahlkappe; Ganzflächige Einlegesohle SPORTIVE ESD grey; Metallfreier Durchtrittschutz; TPU/PU Sohle MAXXIMO; Lederfreie Ausstattung, Sohlenkern aus Infenergy® von BASF

Microfibre/Mesh material; Fabric lining for natural ventilation; Padded tongue; Steel toe cap; Full-length inlay sole SPORTIVE ESD grey; Non-metallic, penetration-resistant midsole; TPU/PU sole MAXXIMO; Leather-free equipment; Sole core made of Infenergy® by BASF

Norm Norm: EN ISO 20345 S1P SRC, Form A

Art.Nr. Art.No.: 742341

Größen Sizes: 35 - 42



LANA BLACK-RED LOW ESD 01

BERUFSSCHUH



Occupational shoe

Mikrofaser/Textilmaterial; Atmungsaktives Textilfutter; Gepolsterte Lasche; Ganzflächige Einlegesohle SPORTIVE ESD grey; ESD-fähige Softvlies-Brandsahle; TPU/PU Sohle MAXXIMO; Sohlenkern aus Infenergy® von BASF; Metall- und lederfreie Ausstattung; Ohne Zehenschutz

Microfibre/Textile material; Fabric lining for natural ventilation; Padded tongue; Full-length inlay sole SPORTIVE ESD grey; Soft fleece ESD insole; TPU/PU sole MAXXIMO; Sole core made of Infenergy® by BASF; Metal- and leather-free equipment; Without protective toe cap

Norm Norm: EN ISO 20347 01, Form A

Art.Nr. Art.No.: 974610

Größen Sizes: 36 - 42





LONNY RED EASY ESD S1P



Mikrofaser/Meshmaterial; Atmungsaktives Textilfutter; Gepolsterte Lasche; Stahlkappe; Ganzflächige Einlegesohle SPORTIVE ESD black; Metallfreier Durchtrittschutz; TPU/PU Sohle MAXXIMO; Sohlenkern aus Infenergy® von BASF; Lederfreie Ausstattung

Microfibre/Mesh material; Fabric lining for natural ventilation; Padded tongue; Steel toe cap; Full-length inlay sole SPORTIVE ESD black; Non-metallic, penetration-resistant midsole; TPU/PU sole MAXXIMO; Sole core made of Infenergy® by BASF; Leather-free equipment

Norm Norm: EN ISO 20345 S1P SRC, Form A

STANDARD	Art.Nr. Art.No.: 719521	Größe Size: 35 - 48
W	Art.Nr. Art.No.: 719301	Größe Size: 40 - 48



LONNY RED LOW ESD S1P



Mikrofaser/Meshmaterial; Atmungsaktives Textilfutter; Gepolsterte Lasche; Stahlkappe; Ganzflächige Einlegesohle SPORTIVE ESD black; Metallfreier Durchtrittschutz; TPU/PU Sohle MAXXIMO; Sohlenkern aus Infenergy® von BASF; Lederfreie Ausstattung

Microfibre/Mesh material; Fabric lining for natural ventilation; Padded tongue; Steel toe cap; Full-length inlay sole SPORTIVE ESD black; Non-metallic, penetration-resistant midsole; TPU/PU sole MAXXIMO; Sole core made of Infenergy® by BASF; Leather-free equipment

Norm Norm: EN ISO 20345 S1P SRC, Form A

Art.Nr. Art.No.: 729521 **Größen Sizes: 35 - 48**



LONNY BLUE LOW ESD S1



Mikrofaser/Meshmaterial; Atmungsaktives Textilfutter; Gepolsterte Lasche; Stahlkappe; Ganzflächige Einlegesohle SPORTIVE ESD black; ESD-fähige Softvlies-Brandsohle; TPU/PU Sohle MAXXIMO; Sohlenkern aus Infenergy® von BASF; Lederfreie Ausstattung

Microfibre/Mesh material; Fabric lining for natural ventilation; Padded tongue; Steel toe cap; Full-length inlay sole SPORTIVE ESD black; Soft fleece ESD insole; TPU/PU sole MAXXIMO; Sole core made of Infenergy® by BASF; Leather-free equipment

Norm Norm: EN ISO 20345 S1 SRC, Form A

Art.Nr. Art.No.: 729525 **Größen Sizes: 35 - 48**



MALCOLM GREY LOW ESD S1P



Mikrofaser/Meshmaterial; Atmungsaktives Textilfutter; Gepolsterte Lasche; Stahlkappe; Ganzflächige Einlegesohle SPORTIVE ESD grey; Metallfreier Durchtrittschutz; TPU/PU Sohle MAXXIMO; Abriebfester Spitzenschutz; Sohlenkern aus Infinergy® von BASF

Microfibre/Mesh material; Fabric lining for natural ventilation; Padded tongue; Steel toe cap; Full-length inlay sole SPORTIVE ESD grey; Non-metallic, penetration-resistant midsole; TPU/PU sole MAXXIMO; Abrasion-proof toe protection; Sole core made of Infinergy® by BASF

Norm Norm: EN ISO 20345 S1P SRC, Form A

Art.Nr. Art.No.: 729501

Größen Sizes: 40 - 48



LANDON GREY LOW ESD S1



NAHEZU NAHTFREI



Virtually seamless

Textilmaterial/Mikrofaser; Atmungsaktives Textilfutter; Gepolsterte Lasche; Stahlkappe; Ganzflächige Einlegesohle SPORTIVE ESD black; ESD-fähige Softvlies-Brandsohle; TPU/PU Sohle MAXXIMO; Sohlenkern aus Infinergy® von BASF; Lederfreie Ausstattung

Textile material/Microfibre; Fabric lining for natural ventilation; Padded tongue; Steel toe cap; Full-length inlay sole SPORTIVE ESD black; Soft fleece ESD insole; TPU/PU sole MAXXIMO; Sole core made of Infinergy® by BASF; Leather-free equipment

Norm Norm: EN ISO 20345 S1 SRC, Form A

Art.Nr. Art.No.: 729505

Größen Sizes: 40 - 48



LANCE GREY LOW ESD S1



Textilmaterial/Mikrofaser; Atmungsaktives Textilfutter; Geschlossene, gepolsterte Lasche; Stahlkappe; Ganzflächige Einlegesohle SPORTIVE ESD black; ESD-fähige Softvlies-Brandsohle; TPU/PU Sohle MAXXIMO; Sohlenkern aus Infinergy® von BASF; Lederfreie Ausstattung

Textile material/Microfibre; Fabric lining for natural ventilation; Full, padded bellows tongue; Steel toe cap; Full-length inlay sole SPORTIVE ESD black; Soft fleece ESD insole; TPU/PU sole MAXXIMO; Sole core made of Infinergy® by BASF; Leather-free equipment

Norm Norm: EN ISO 20345 S1 SRC, Form A

Art.Nr. Art.No.: 729695

Größen Sizes: 40 - 48



LANCE BLACK LOW ESD S1P



Textilmaterial/Mikrofaser; Atmungsaktives Textilfutter; Geschlossene, gepolsterte Lasche; Stahlkappe; Ganzflächige Einlegesohle SPORTIVE ESD black; Metallfreier Durchtrittschutz; TPU/PU Sohle MAXXIMO; Sohlenkern aus Infinergy® von BASF; Lederfreie Ausstattung

Textile material/Microfibre; Fabric lining for natural ventilation; Full, padded bellows tongue; Steel toe cap; Full-length inlay sole SPORTIVE ESD black; Non-metallic, penetration-resistant midsole; TPU/PU sole MAXXIMO; Sole core made of Infinergy® by BASF; Leather-free equipment

Norm Norm: EN ISO 20345 S1P SRC, Form A

Art.Nr. Art.No.: 729691

Größen Sizes: 40 - 48



MALVIN BLUE LOW ESD S3



Hydrophobiertes Nubukleder/Meshmaterial; Atmungsaktives Textilfutter; Geschlossene, gepolsterte Lasche; Stahlkappe; Ganzflächige Einlegesohle SPORTIVE ESD black; Metallfreier Durchtrittschutz; TPU/PU Sohle MAXXIMO; Abriebfester Spitzenschutz; Sohlenkern aus Infinergy® von BASF

Hydrophobized nubuck leather/Mesh material; Fabric lining for natural ventilation; Full, padded bellows tongue; Steel toe cap; Full-length inlay sole SPORTIVE ESD black; Non-metallic, penetration-resistant midsole; TPU/PU sole MAXXIMO; Abrasion-proof toe protection; Sole core made of Infinergy® by BASF

Norm Norm: EN ISO 20345 S3 SRC, Form A

Art.Nr. Art.No.: 729541

Größen Sizes: 40 - 48



MALVIN BLUE MID ESD S3



Hydrophobiertes Nubukleder/Meshmaterial; Atmungsaktives Textilfutter; Geschlossene, gepolsterte Lasche; Stahlkappe; Ganzflächige Einlegesohle SPORTIVE ESD black; Metallfreier Durchtrittschutz; TPU/PU Sohle MAXXIMO; Abriebfester Spitzenschutz; Sohlenkern aus Infinergy® von BASF

Hydrophobized nubuck leather/Mesh material; Fabric lining for natural ventilation; Full, padded bellows tongue; Steel toe cap; Full-length inlay sole SPORTIVE ESD black; Non-metallic, penetration-resistant midsole; TPU/PU sole MAXXIMO; Abrasion-proof toe protection; Sole core made of Infinergy® by BASF

Norm Norm: EN ISO 20345 S3 SRC, Form B

Art.Nr. Art.No.: 769541

Größen Sizes: 40 - 48



LELAND GTX GREY LOW ESD S3

**ATMUNGSAKTIV
& WASSERDICHT**



Breathable & waterproof

Hydrophobiertes Textilmaterial/Hydrophobierte Mikrofaser; Elastisches Schnürsystem mit individueller Schnellarretierung; GORE-TEX Extended Comfort Footwear mit Stretch Technologie; Elastische, gepolsterte Lasche; Stahlkappe; Ganzflächige Einlegesohle SPORTIVE ESD black; Metallfreier Durchtrittschutz; TPU/PU Sohle MAXXIMO; Abriebfester Spitzenschutz; Sohlenkern aus Infinergy® von BASF; Extra Senkel beiliegend

Hydrophobized textile material/Hydrophobized microfibre; Elastic lacing system with individual quick locking system; GORE-TEX Extended Comfort Footwear with stretch technology; Elastic, padded tongue; Steel toe cap; Full-length inlay sole SPORTIVE ESD black; Non-metallic, penetration-resistant midsole; TPU/PU sole MAXXIMO; Abrasion-proof toe protection; Sole core made of Infinergy® by BASF; Extra laces included

Norm Norm: EN ISO 20345 S3 SRC, Form A

Art.Nr. Art.No.: 729581

Größen Sizes: 40 - 48



MADDOX GREY-BLUE LOW ESD S1P



Mikrofaser/Textilmaterial; Atmungsaktives Textilfutter; Gepolsterte Lasche; Stahlkappe; Ganzflächige Einlegesohle SPORTIVE ESD grey; Metallfreier Durchtrittschutz; TPU/PU Sohle MAXXIMO; Lederfreie Ausstattung, Sohlenkern aus Infinergy® von BASF, 100% Vegan

Microfibre/Textile material; Fabric lining for natural ventilation; Padded tongue; Steel toe cap; Full-length inlay sole SPORTIVE ESD grey; Non-metallic, penetration-resistant midsole; TPU/PU sole MAXXIMO; Leather-free equipment; Sole core made of Infinergy® by BASF; 100% Vegan

Norm Norm: EN ISO 20345 S1P SRC, Form A

Art.Nr. Art.No.: 729551

Größen Sizes: 40 - 48



MADDOX BLUE LOW ESD S1P



Veloursleder/Textilmaterial; Atmungsaktives Textilfutter; Gepolsterte Lasche; Stahlkappe; Ganzflächige Einlegesohle SPORTIVE ESD grey; Metallfreier Durchtrittschutz; TPU/PU Sohle MAXXIMO; Sohlenkern aus Infinergy® von BASF

Suede/Textile material; Fabric lining for natural ventilation; Padded tongue; Steel toe cap; Full-length inlay sole SPORTIVE ESD grey; Non-metallic, penetration-resistant midsole; TPU/PU sole MAXXIMO; Sole core made of Infinergy® by BASF

Norm Norm: EN ISO 20345 S1P SRC, Form A

Art.Nr. Art.No.: 729571

Größen Sizes: 35 - 48



MADDOX DARKBLUE LOW ESD S3



Hydrophobiertes Veloursleder/Hydrophobiertes Textilmaterial; Atmungsaktives Textilfutter; Gepolsterte Lasche; Stahlkappe; Ganzflächige Einlegesohle SPORTIVE ESD grey; Metallfreier Durchtrittschutz; TPU/PU Sohle MAXXIMO; Sohlenkern aus Infinergy® von BASF; Extra Senkel beiliegend

Hydrophobized suede/Hydrophobized textile material; Fabric lining for natural ventilation; Padded tongue; Steel toe cap; Full-length inlay sole SPORTIVE ESD grey; Non-metallic, penetration-resistant midsole; TPU/PU sole MAXXIMO; Sole core made of Infinergy® by BASF; Extra laces included

Norm Norm: EN ISO 20345 S3 SRC, Form A

Art.Nr. Art.No.: 729631

Größen Sizes: 35 - 48



MADDOX BLACK-RED LOW ESD S3



Hydrophobierte Mikrofaser/Hydrophobiertes Textilmaterial; Atmungsaktives Textilfutter; Gepolsterte Lasche; Stahlkappe; Ganzflächige Einlegesohle SPORTIVE ESD black; Metallfreier Durchtrittschutz; TPU/PU Sohle MAXXIMO; Sohlenkern aus Infinergy® von BASF; Lederfreie Ausstattung

Hydrophobized microfibre/Hydrophobized textile material; Fabric lining for natural ventilation; Padded tongue; Steel toe cap; Full-length inlay sole SPORTIVE ESD black; Non-metallic, penetration-resistant midsole; TPU/PU sole MAXXIMO; Sole core made of Infinergy® by BASF; Leather-free equipment

Norm Norm: EN ISO 20345 S3 SRC, Form A * (100% vegan)

STANDARD	Art.Nr. Art.no.: 729561	Größe Size: 35 - 48
W *	Art.Nr. Art.no.: 729201	Größe Size: 40 - 48



MADDOX BLACK-RED MID ESD S3



Hydrophobierte Mikrofaser/Hydrophobiertes Textilmaterial; Atmungsaktives Textilfutter; Gepolsterte Lasche; Stahlkappe; Ganzflächige Einlegesohle SPORTIVE ESD black; Metallfreier Durchtrittschutz; TPU/PU Sohle MAXXIMO; Sohlenkern aus Infinergy® von BASF; Lederfreie Ausstattung

Hydrophobized microfibre/Hydrophobized textile material; Fabric lining for natural ventilation; Padded tongue; Steel toe cap; Full-length inlay sole SPORTIVE ESD black; Non-metallic, penetration-resistant midsole; TPU/PU sole MAXXIMO; Sole core made of Infinergy® by BASF; Leather-free equipment

Norm Norm: EN ISO 20345 S3 SRC, Form B

Art.Nr. Art.No.: 769561 **Größen Sizes: 35 - 48**



MADDOX BLACK-GREY LOW ESD S3



Hydrophobierte Mikrofaser/Hydrophobiertes Textilmaterial; Atmungsaktives Textilfutter; Gepolsterte Lasche; Stahlkappe; Ganzflächige Einlegesohle SPORTIVE ESD black; Metallfreier Durchtrittschutz; TPU/PU Sohle MAXXIMO; Lederfreie Ausstattung; Sohlenkern aus Infinergy® von BASF, 100% Vegan

Hydrophobized microfibre/Hydrophobized textile material; Fabric lining for natural ventilation; Padded tongue; Steel toe cap; Full-length inlay sole SPORTIVE ESD black; Non-metallic, penetration-resistant midsole; TPU/PU sole MAXXIMO; Leather-free equipment; Sole core made of Infinergy® by BASF, 100% Vegan

Norm Norm: EN ISO 20345 S3 SRC, Form A

STANDARD	Art.Nr. Art.no.: 729461	Größe Size: 35 - 48
W	Art.Nr. Art.no.: 729231	Größe Size: 40 - 48



MADDOX BOA® BLACK-GREY LOW ESD S3



BOA® FIT SYSTEM



BOA® Fit System

Hydrophobierte Mikrofaser/Hydrophobiertes Textilmaterial; BOA® Fit System; Atmungsaktives Textilfutter; Gepolsterte Lasche; Stahlkappe; Ganzflächige Einlegesohle SPORTIVE ESD black; Metallfreier Durchtrittschutz; TPU/PU Sohle MAXXIMO; Lederfreie Ausstattung; Sohlenkern aus Infinergy® von BASF

Hydrophobized microfibre/Hydrophobized textile material; BOA® Fit System; Fabric lining for natural ventilation; Padded tongue; Steel toe cap; Full-length inlay sole SPORTIVE ESD black; Non-metallic, penetration-resistant midsole; TPU/PU sole MAXXIMO; Leather-free equipment; Sole core made of Infinergy® by BASF

Norm Norm: EN ISO 20345 S3 SRC, Form A

Art.Nr. Art.No.: 729161 **Größen Sizes: 35 - 48**



MADDOX GTX W BLACK-RED LOW ESD S3 CI



Breathable & waterproof

**ATMUNGSAKTIV
& WASSERDICHT**



Hydrophobierte Mikrofaser/Hydrophobiertes Textilmaterial; GORE-TEX Performance Comfort Footwear; Geschlossene, gepolsterte Lasche; Stahlkappe; Ganzflächige Einlegesohle ESD PRO black; Metallfreier Durchtrittschutz; TPU/PU Sohle MAXXIMO; Sohlenkern aus Infinergy® von BASF; Lederfreie Ausstattung; Weite Passform

Hydrophobized microfibre/Hydrophobized textile material; GORE-TEX Performance Comfort Footwear; Full, padded bellows tongue; Steel toe cap; Full-length inlay sole ESD PRO black; Non-metallic, penetration-resistant midsole; TPU/PU sole MAXXIMO; Sole core made of Infinergy® by BASF; Leather-free equipment; Wide version

Norm Norm: EN ISO 20345 S3 CI/SRC, Form A

Art.Nr. Art.No.: 729241

Größen Sizes: 40 - 48



MADDOX GTX W BLACK-RED MID ESD S3 CI



Breathable & waterproof

**ATMUNGSAKTIV
& WASSERDICHT**



Hydrophobierte Mikrofaser/Hydrophobiertes Textilmaterial; GORE-TEX Performance Comfort Footwear; Geschlossene, gepolsterte Lasche; Stahlkappe; Ganzflächige Einlegesohle ESD PRO black; Metallfreier Durchtrittschutz; TPU/PU Sohle MAXXIMO; Sohlenkern aus Infinergy® von BASF; Lederfreie Ausstattung; Weite Passform

Hydrophobized microfibre/Hydrophobized textile material; GORE-TEX Performance Comfort Footwear; Full, padded bellows tongue; Steel toe cap; Full-length inlay sole ESD PRO black; Non-metallic, penetration-resistant midsole; TPU/PU sole MAXXIMO; Sole core made of Infinergy® by BASF; Leather-free equipment; Wide version

Norm Norm: EN ISO 20345 S3 CI/SRC, Form B

Art.Nr. Art.No.: 769241

Größen Sizes: 40 - 48



MADDOX BOA® BLACK-RED LOW ESD S3



BOA® Fit System

BOA® FIT SYSTEM



Hydrophobierte Mikrofaser/Hydrophobiertes Textilmaterial; BOA® Fit System; Atmungsaktives Textilfutter; Gepolsterte Lasche; Stahlkappe; Ganzflächige Einlegesohle SPORTIVE ESD black; Metallfreier Durchtrittschutz; TPU/PU Sohle MAXXIMO; Lederfreie Ausstattung; Sohlenkern aus Infinergy® von BASF, 100% Vegan

Hydrophobized microfibre/Hydrophobized textile material; BOA® Fit System; Fabric lining for natural ventilation; Padded tongue; Steel toe cap; Full-length inlay sole SPORTIVE ESD black; Non-metallic, penetration-resistant midsole; TPU/PU sole MAXXIMO; Leather-free equipment; Sole core made of Infinergy® by BASF; 100% Vegan

Norm Norm: EN ISO 20345 S3 SRC, Form A

Art.Nr. Art.No.: 729151

Größen Sizes: 35 - 48



MADDOX BOA® BLACK-RED MID ESD S3



BOA® Fit System

BOA® FIT SYSTEM



Hydrophobierte Mikrofaser/Hydrophobiertes Textilmaterial; BOA® Fit System; Atmungsaktives Textilfutter; Geschlossene, gepolsterte Lasche; Stahlkappe; Ganzflächige Einlegesohle SPORTIVE ESD black; Metallfreier Durchtrittschutz; TPU/PU Sohle MAXXIMO; Lederfreie Ausstattung; Sohlenkern aus Infinergy® von BASF

Hydrophobized microfibre/Hydrophobized textile material; BOA® Fit System; Fabric lining for natural ventilation; Full, padded bellows tongue; Steel toe cap; Full-length inlay sole SPORTIVE ESD black; Non-metallic, penetration-resistant midsole; TPU/PU sole MAXXIMO; Leather-free equipment; Sole core made of Infinergy® by BASF

Norm Norm: EN ISO 20345 S3 SRC, Form B

Art.Nr. Art.No.: 769151

Größen Sizes: 35 - 48



WELLMAXX TRAINERS MONO



EINFACH FARBE BEKENNEN

CHOOSE THE COLOUR

Die Black und White Modelle der WELLMAXX TRAINERS MONO Serie eignen sich perfekt für Pflegebereich und Großküche. Arbeitsplätze, an denen hohe Hygienestandards gefragt sind. Der Clou sind die farbigen Etiketten am Schaft. Sie ermöglichen eine einzigartige Markierfunktion. So kann jeder sehen, ob der Schuhträger für den jeweiligen Einsatzbereich berechtigt ist oder nicht. Ideal auch für sensible Arbeitsbereiche wie in der Computerchip-Produktion. ESD-Fähigkeit inklusive.

The black and white models of the WELLMAXX TRAINERS MONO styles are perfect for the healthcare and foodservice industry. Working environments where high hygiene standards apply. The highlight of this footwear are the coloured labels on the shaft. They enable a unique marking function so everyone can immediately see whether the wearer of the shoe is authorised for the respective area of use. Also ideal for sensitive work areas, such as computer chip production. ESD certification is included.



SOHLE WELLMAXX TRAINERS MONO

OUTSOLE WELLMAXX TRAINERS MONO

LEICHT UND BEQUEM: MEHR KOMFORT DANK XXTM

MORE COMFORT THANKS TO XXTM

- **EINSCHICHTENSOHLE** WELLMAXX TRAINERS MONO, Sohlenkern aus Infinergy® von BASF
- **LAUFSOHLE** PU (Polyurethan), hitzebeständig bis ca. 130 °C, kälteflexibel bis ca. -20 °C, öl- und kraftstoffbeständig
- **PROFILTIEFE** 3,5 mm
- **SINGLE-DENSITY SOLE** WELLMAXX TRAINERS MONO, sole core made of Infinergy® by BASF
- **OUTSOLE** PU (Polyurethan), heat resistant up to approx. 130 °C, flexible at cold temperatures to approx. -20 °C, oil and fuel resistant
- **PROFILE DEPTH** 3,5 mm

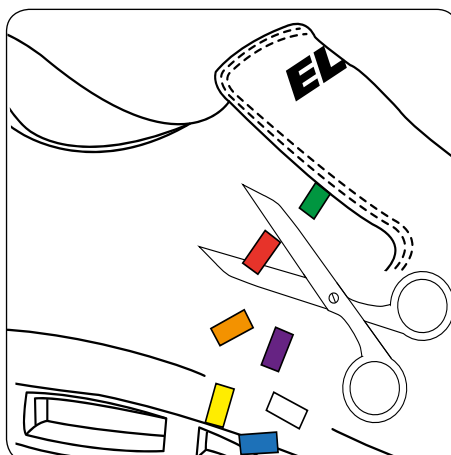
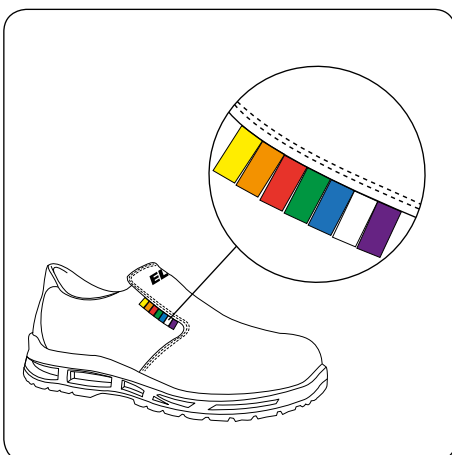


SCHUHE MIT MARKIERFUNKTION

FOOTWEAR WITH LABELLING FUNCTION

Mit Hilfe von farbigen Etiketten, die sich am Schafttrand befinden, lassen sich diese Schuhe für verschiedene Einsatzbereiche kennzeichnen. Von den insgesamt sieben Etiketten werden diejenigen abgeschnitten, die nicht gebraucht werden, so dass nur die gewünschten Farbmarkierungen übrigbleiben. So lässt sich anhand der noch auf dem Schuh befindlichen Etiketten auf einen Blick erkennen, ob der Schuhträger für den markierten Einsatzbereich zugelassen ist oder nicht! Für die Schnürschuhe lassen sich farbige Lace Loops bestellen, die die gleiche Funktion erfüllen.

By using coloured labels on the edge of the upper, these shoes can be marked for different applications. Unneeded labels are removed so that only the desired colour markings remain. In this way, the labels left on the shoe make it possible to see whether the wearer of the shoe is authorised for the marked area of use! For safety footwear with laces, Lace Loops (coloured lace tags) can be ordered that fulfil the same function.



BRICE XXTM WHITE LOW ESD S3



Hydrophobierte Mikrofaser; Zur farbigen Markierung nach Einsatzbereichen; Atmungsaktives Textilfutter; Kunststoffkappe; Ganzflächige Einlegesohle ESD PRO grey; Metallfreier Durchtrittschutz; MONO-PU Sohle WELLMAXX TRAINERS MONO; Sohlenkern aus Infinergy® von BASF; Metall- und lederfreie Ausstattung

Hydrophobized microfibre; For labelling according to area of application; Fabric lining for natural ventilation; Composite toe cap; Full-length inlay sole ESD PRO grey; Non-metallic, penetration-resistant midsole; MONO-PU sole WELLMAXX TRAINERS MONO; Sole core made of Infinergy® by BASF; Metal- and leather-free equipment

Norm Norm: EN ISO 20345 S3 SRC, Form A

Art.Nr. Art.No.: 720551

Größen Sizes: 36 - 48



BRICE XXTM WHITE MID ESD S3



Hydrophobierte Mikrofaser; Zur farbigen Markierung nach Einsatzbereichen; Atmungsaktives Textilfutter; Kunststoffkappe; Ganzflächige Einlegesohle ESD PRO grey; Metallfreier Durchtrittschutz; MONO-PU Sohle WELLMAXX TRAINERS MONO; Sohlenkern aus Infinergy® von BASF; Metall- und lederfreie Ausstattung

Hydrophobized microfibre; For labelling according to area of application; Fabric lining for natural ventilation; Composite toe cap; Full-length inlay sole ESD PRO grey; Non-metallic, penetration-resistant midsole; MONO-PU sole WELLMAXX TRAINERS MONO; Sole core made of Infinergy® by BASF; Metal- and leather-free equipment

Norm Norm: EN ISO 20345 S3 SRC, Form B

Art.Nr. Art.No.: 760551

Größen Sizes: 36 - 48



BRAYDEN XXTM WHITE STRAP LOW ESD S3



Hydrophobierte Mikrofaser; Zur farbigen Markierung nach Einsatzbereichen; Atmungsaktives Textilfutter; Kunststoffkappe; Ganzflächige Einlegesohle ESD PRO grey; Metallfreier Durchtrittschutz; MONO-PU Sohle WELLMAXX TRAINERS MONO; Metall- und lederfreie Ausstattung; Sohlenkern aus Infinergy® von BASF

Hydrophobized microfibre; For labelling according to area of application; Fabric lining for natural ventilation; Composite toe cap; Full-length inlay sole ESD PRO grey; Non-metallic, penetration-resistant midsole; MONO-PU sole WELLMAXX TRAINERS MONO; Metal- and leather-free equipment; Sole core made of Infinergy® by BASF

Norm Norm: EN ISO 20345 S3 SRC, Form A

Art.Nr. Art.No.: 720531

Größen Sizes: 36 - 48



BRAYDEN XXTM WHITE STRAP MID ESD S3



Hydrophobierte Mikrofaser; Zur farbigen Markierung nach Einsatzbereichen; Atmungsaktives Textilfutter; Kunststoffkappe; Ganzflächige Einlegesohle ESD PRO grey; Metallfreier Durchtrittschutz; MONO-PU Sohle WELLMAXX TRAINERS MONO; Metall- und lederfreie Ausstattung; Sohlenkern aus Infinergy® von BASF

Hydrophobized microfibre; For labelling according to area of application; Fabric lining for natural ventilation; Composite toe cap; Full-length inlay sole ESD PRO grey; Non-metallic, penetration-resistant midsole; MONO-PU sole WELLMAXX TRAINERS MONO; Metal- and leather-free equipment; Sole core made of Infinergy® by BASF

Norm Norm: EN ISO 20345 S3 SRC, Form B

Art.Nr. Art.No.: 760531

Größen Sizes: 36 - 48



BRICE AIR XXTM WHITE LOW ESD S1P



Mikrofaser; Zur farbigen Markierung nach Einsatzbereichen; Atmungsaktives Textilfutter; Kunststoffkappe; Ganzflächige Einlegesohle ESD PRO grey; Metallfreier Durchtrittschutz; MONO-PU Sohle WELLMAXX TRAINERS MONO; Sohlenkern aus Infinergy® von BASF; Metall- und lederfreie Ausstattung

Microfibre; For labelling according to area of application; Fabric lining for natural ventilation; Composite toe cap; Full-length inlay sole ESD PRO grey; Non-metallic, penetration-resistant midsole; MONO-PU sole WELLMAXX TRAINERS MONO; Sole core made of Infinergy® by BASF; Metal- and leather-free equipment

Norm Norm: EN ISO 20345 S1P SRC, Form A

Art.Nr. Art.No.: 710551

Größen Sizes: 36 - 48



BRICE AIR XXTM BLACK LOW ESD S1P



Mikrofaser; Zur farbigen Markierung nach Einsatzbereichen; Atmungsaktives Textilfutter; Kunststoffkappe; Ganzflächige Einlegesohle ESD PRO black; Metallfreier Durchtrittschutz; MONO-PU Sohle WELLMAXX TRAINERS MONO; Sohlenkern aus Infinergy® von BASF; Metall- und lederfreie Ausstattung

Microfibre; For labelling according to area of application; Fabric lining for natural ventilation; Composite toe cap; Full-length inlay sole ESD PRO black; Non-metallic, penetration-resistant midsole; MONO-PU sole WELLMAXX TRAINERS MONO; Sole core made of Infinergy® by BASF; Metal- and leather-free equipment

Norm Norm: EN ISO 20345 S1P SRC, Form A

Art.Nr. Art.No.: 710541

Größen Sizes: 36 - 48



BRICE XXTM BLACK LOW ESD S3



Hydrophobized microfibre; Zur farbigen Markierung nach Einsatzbereichen; Fabric lining for natural ventilation; Composite toe cap; Full-length inlay sole ESD PRO black; Non-metallic, penetration-resistant midsole; MONO-PU sole WELLMAXX TRAINERS MONO; Sohlenkern aus Infinergy® von BASF; Metall- und lederfreie Ausstattung

Hydrophobized microfibre; For labelling according to area of application; Fabric lining for natural ventilation; Composite toe cap; Full-length inlay sole ESD PRO black; Non-metallic, penetration-resistant midsole; MONO-PU sole WELLMAXX TRAINERS MONO; Sole core made of Infinergy® by BASF; Metal- and leather-free equipment

Norm Norm: EN ISO 20345 S3 SRC, Form A

Art.Nr. Art.No.: 720541

Größen Sizes: 36 - 48



BRICE XXTM BLACK MID ESD S3



Hydrophobierte Mikrofaser; Zur farbigen Markierung nach Einsatzbereichen; Atmungsaktives Textilfutter; Kunststoffkappe; Ganzflächige Einlegesohle ESD PRO black; Metallfreier Durchtrittschutz; MONO-PU Sohle WELLMAXX TRAINERS MONO; Sohlenkern aus Infinergy® von BASF; Metall- und lederfreie Ausstattung

Hydrophobized microfibre; For labelling according to area of application; Fabric lining for natural ventilation; Composite toe cap; Full-length inlay sole ESD PRO black; Non-metallic, penetration-resistant midsole; MONO-PU sole WELLMAXX TRAINERS MONO; Sole core made of Infinergy® by BASF; Metal- and leather-free equipment

Norm Norm: EN ISO 20345 S3 SRC, Form B

Art.Nr. Art.No.: 760541

Größen Sizes: 36 - 48



BRAYDEN XXTM BLACK STRAP LOW ESD S3



Hydrophobierte Mikrofaser; Zur farbigen Markierung nach Einsatzbereichen; Atmungsaktives Textilfutter; Kunststoffkappe; Ganzflächige Einlegesohle ESD PRO black; Metallfreier Durchtrittschutz; MONO-PU Sohle WELLMAXX TRAINERS MONO; Metall- und lederfreie Ausstattung; Sohlenkern aus Infinergy® von BASF

Hydrophobized microfibre; For labelling according to area of application; Fabric lining for natural ventilation; Composite toe cap; Full-length inlay sole ESD PRO black; Non-metallic, penetration-resistant midsole; MONO-PU sole WELLMAXX TRAINERS MONO; Metal- and leather-free equipment; Sole core made of Infinergy® by BASF

Norm Norm: EN ISO 20345 S3 SRC, Form A

Art.Nr. Art.No.: 720521

Größen Sizes: 36 - 48



BRAYDEN XXTM BLACK STRAP MID ESD S3



Hydrophobierte Mikrofaser; Zur farbigen Markierung nach Einsatzbereichen; Atmungsaktives Textilfutter; Kunststoffkappe; Ganzflächige Einlegesohle ESD PRO black; Metallfreier Durchtrittschutz; MONO-PU Sohle WELLMAXX TRAINERS MONO; Metall- und lederfreie Ausstattung; Sohlenkern aus Infinergy® von BASF

Hydrophobized microfibre; For labelling according to area of application; Fabric lining for natural ventilation; Composite toe cap; Full-length inlay sole ESD PRO black; Non-metallic, penetration-resistant midsole; MONO-PU sole WELLMAXX TRAINERS MONO; Metal- and leather-free equipment; Sole core made of Infinergy® by BASF

Norm Norm: EN ISO 20345 S3 SRC, Form B

Art.Nr. Art.No.: 760521

Größen Sizes: 36 - 48



BRANDON XXTM WHITE LOW ESD S3



Hydrophobierte Mikrofaser; Atmungsaktives Textilfutter; Geschlossene, gepolsterte Lasche; Kunststoffkappe; Ganzflächige Einlegesohle ESD PRO grey; Metallfreier Durchtrittschutz; MONO-PU Sohle WELLMAXX TRAINERS MONO; Lederfreie Ausstattung; Sohlenkern aus Infinergy® von BASF

Hydrophobized microfibre; Fabric lining for natural ventilation; Full, padded bellows tongue; Composite toe cap; Full-length inlay sole ESD PRO grey; Non-metallic, penetration-resistant midsole; MONO-PU sole WELLMAXX TRAINERS MONO; Leather-free equipment; Sole core made of Infinergy® by BASF

Norm Norm: EN ISO 20345 S3 SRC, Form A

Art.Nr. Art.No.: 720511

Größen Sizes: 36 - 48



BRANDON XXTM WHITE MID ESD S3



Hydrophobierte Mikrofaser; Atmungsaktives Textilfutter; Geschlossene, gepolsterte Lasche; Kunststoffkappe; Ganzflächige Einlegesohle ESD PRO grey; Metallfreier Durchtrittschutz; MONO-PU Sohle WELLMAXX TRAINERS MONO; Lederfreie Ausstattung; Sohlenkern aus Infinergy® von BASF

Hydrophobized microfibre; Fabric lining for natural ventilation; Full, padded bellows tongue; Composite toe cap; Full-length inlay sole ESD PRO grey; Non-metallic, penetration-resistant midsole; MONO-PU sole WELLMAXX TRAINERS MONO; Leather-free equipment; Sole core made of Infinergy® by BASF

Norm Norm: EN ISO 20345 S3 SRC, Form B

Art.Nr. Art.No.: 760511

Größen Sizes: 36 - 48



BRANDON XXTM BLACK LOW ESD S3



Hydrophobierte Mikrofaser; Atmungsaktives Textilfutter; Geschlossene, gepolsterte Lasche; Kunststoffkappe; Ganzflächige Einlegesohle ESD PRO black; Metallfreier Durchtrittschutz; MONO-PU Sohle WELLMAXX TRAINERS MONO; Lederfreie Ausstattung; Sohlenkern aus Infinergy® von BASF

Hydrophobized microfibre; Fabric lining for natural ventilation; Full, padded bellows tongue; Composite toe cap; Full-length inlay sole ESD PRO black; Non-metallic, penetration-resistant midsole; MONO-PU sole WELLMAXX TRAINERS MONO; Leather-free equipment; Sole core made of Infinergy® by BASF

Norm Norm: EN ISO 20345 S3 SRC, Form A

Art.Nr. Art.No.: 720501

Größen Sizes: 36 - 48



BRANDON XXTM BLACK MID ESD S3



Hydrophobierte Mikrofaser; Atmungsaktives Textilfutter; Geschlossene, gepolsterte Lasche; Kunststoffkappe; Ganzflächige Einlegesohle ESD PRO black; Metallfreier Durchtrittschutz; MONO-PU Sohle WELLMAXX TRAINERS MONO; Lederfreie Ausstattung; Sohlenkern aus Infinergy® von BASF

Hydrophobized microfibre; Fabric lining for natural ventilation; Full, padded bellows tongue; Composite toe cap; Full-length inlay sole ESD PRO black; Non-metallic, penetration-resistant midsole; MONO-PU sole WELLMAXX TRAINERS MONO; Leather-free equipment; Sole core made of Infinergy® by BASF

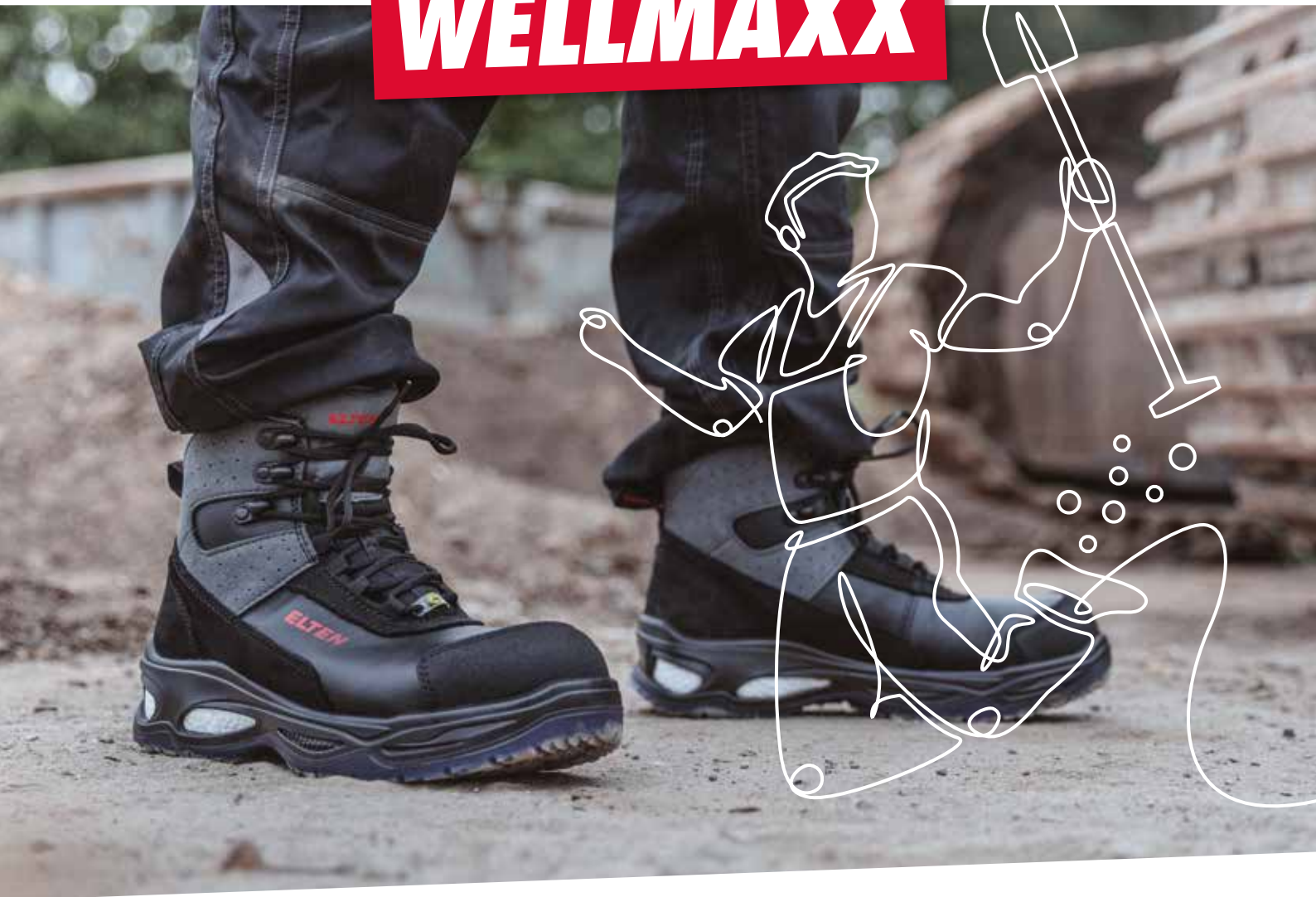
Norm Norm: EN ISO 20345 S3 SRC, Form B

Art.Nr. Art.No.: 760501

Größen Sizes: 36 - 48



WELLMAXX



LAUFEN WIE AUF WOLKEN

WALKING ON CLOUDS

Die robusten WELLMAXX Modelle haben das gewisse Etwas – sie sind mit dem Hightech-Material Infinergy® von BASF ausgestattet. Die ovalen, miteinander verschweißten Schaumperlen ermöglichen ein Laufgefühl wie auf Wolken.

The robust WELLMAXX models have a certain extra; they are equipped with the high-tech Infinergy® material by BASF. The oval foam beads are welded together, promising the feeling of walking on clouds.



FÜR DAS MAXXIMUM AN DÄMPFUNG

FOR MAXXIMUM CUSHIONING

- **ZWEISCHICHTSOHLE WELLMAXX**
- **LAUFSOHLE** TPU (thermoplastisches Polyurethan), hitzebeständig bis ca. 130 °C, öl- und kraftstoffbeständig
- **PROFILTIEFE** 3,0 mm
- **ZWISCHENSOHLE** PU (Polyurethan), Sohlenkern aus Infinergy® von BASF
- **DOUBLE-DENSITY SOLE WELLMAXX**
- **OUTSOLE** TPU (thermoplastic Polyurethanen), heat-resistant up to approx. 130 °C, oil and fuel resistant
- **PROFILE DEPTH** 3,0 mm
- **MIDSOLE** PU (Polyurethane), Infinergy® by BASF



ETHAN EASY ESD S1



Mikrofaser; Atmungsaktives Textilfutter; Gepolsterte Lasche; Kunststoffkappe; Ganzflächige Einlegesohle ESD PRO black; ESD-fähige Softvlies-Brandsohle mit eingearbeiteten Aussparungen; TPU/PU Sohle WELLMAXX; Sohlenkern aus Infinergy® von BASF; Metall- und lederfreie Ausstattung

Microfibre; Fabric lining for natural ventilation; Padded tongue; Composite toe cap; Full-length inlay sole ESD PRO black; ESD soft-fleece insole with integrated omissions; TPU/PU sole WELLMAXX; Sole core made of Infinergy® by BASF; Metal- and leather-free equipment

Norm Norm: EN ISO 20345 S1 SRC, Form A

Art.Nr. Art.No.: 719460

Größen Sizes: 40 - 48



LOGAN BLUE LOW ESD S1



Meshmaterial/Textilmaterial; Atmungsaktives Textilfutter; Gepolsterte Lasche; Kunststoffkappe; Ganzflächige Einlegesohle ESD PRO black; ESD-fähige Softvlies-Brandsohle mit eingearbeiteten Aussparungen; TPU/PU Sohle WELLMAXX; Sohlenkern aus Infinergy® von BASF; Metall- und lederfreie Ausstattung

Mesh material/Textile material; Fabric lining for natural ventilation; Padded tongue; Composite toe cap; Full-length inlay sole ESD PRO black; ESD soft-fleece insole with integrated omissions; TPU/PU sole WELLMAXX; Sole core made of Infinergy® by BASF; Metal- and leather-free equipment

Norm Norm: EN ISO 20345 S1 SRC, Form A

Art.Nr. Art.No.: 729425

Größen Sizes: 40 - 48



OWEN BLACK EASY ESD S1



Mikrofaser-/Meshmaterial; Atmungsaktives Textilfutter; Gepolsterte Lasche; Kunststoffkappe; Ganzflächige Einlegesohle ESD PRO black; ESD-fähige Softvlies-Brandsohle mit eingearbeiteten Aussparungen; TPU/PU Sohle WELLMAXX; Sohlenkern aus Infinergy® von BASF; Metall- und lederfreie Ausstattung

Microfibre/Mesh material; Fabric lining for natural ventilation; Padded tongue; Composite toe cap; Full-length inlay sole ESD PRO black; ESD soft-fleece insole with integrated omissions; TPU/PU sole WELLMAXX; Metal- and leather-free equipment; Sole core made of Infinergy® by BASF

Norm Norm: EN ISO 20345 S1 SRC, Form A

Art.Nr. Art.No.: 719470

Größen Sizes: 40 - 48



OWEN BLACK LOW ESD S2



Hydrophobierte Mikrofaser-/Meshmaterial; Atmungsaktives Textilfutter; Gepolsterte Lasche; Kunststoffkappe; Ganzflächige Einlegesohle ESD PRO black; ESD-fähige Softvlies-Brandsohle mit eingearbeiteten Aussparungen; TPU/PU Sohle WELLMAXX; Sohlenkern aus Infinergy® von BASF; Lederfreie Ausstattung

Hydrophobized microfibre/Mesh material; Fabric lining for natural ventilation; Padded tongue; Composite toe cap; Full-length inlay sole ESD PRO black; ESD soft-fleece insole with integrated omissions; TPU/PU sole WELLMAXX; Sole core made of Infinergy® by BASF; Leather-free equipment

Norm Norm: EN ISO 20345 S2 SRC, Form A

Art.Nr. Art.No.: 729470

Größen Sizes: 40 - 48



OWEN BLACK MID ESD S2



Hydrophobierte Mikrofaser-/Meshmaterial; Atmungsaktives Textilfutter; Gepolsterte Lasche; Kunststoffkappe; Ganzflächige Einlegesohle ESD PRO black; ESD-fähige Softvlies-Brandsohle mit eingearbeiteten Aussparungen; TPU/PU Sohle WELLMAXX; Sohlenkern aus Infinergy® von BASF; Lederfreie Ausstattung

Hydrophobized microfibre/Mesh material; Fabric lining for natural ventilation; Padded tongue; Composite toe cap; Full-length inlay sole ESD PRO black; ESD soft-fleece insole with integrated omissions; TPU/PU sole WELLMAXX; Sole core made of Infinergy® by BASF; Leather-free equipment

Norm Norm: EN ISO 20345 S2 SRC, Form B

Art.Nr. Art.No.: 769470

Größen Sizes: 40 - 48



OWEN BOA® BLACK LOW ESD S2



BOA® FIT SYSTEM



Hydrophobierte Mikrofaser-/Meshmaterial; BOA® Fit System; Atmungsaktives Textilfutter; Gepolsterte Lasche; Kunststoffkappe; Ganzflächige Einlegesohle ESD PRO black; ESD-fähige Softvlies-Brandsohle mit eingearbeiteten Aussparungen; TPU/PU Sohle WELLMAXX; Sohlenkern aus Infinergy® von BASF; Lederfreie Ausstattung

Hydrophobized microfibre/Mesh material; BOA® Fit System; Fabric lining for natural ventilation; Padded tongue; Composite toe cap; Full-length inlay sole ESD PRO black; ESD soft-fleece insole with integrated omissions; TPU/PU sole WELLMAXX; Sole core made of Infinergy® by BASF; Leather-free equipment

Norm Norm: EN ISO 20345 S2 SRC, Form A

Art.Nr. Art.No.: 729480

Größen Sizes: 40 - 48

BOA® Fit System



MILTON LOW ESD S3



Rindleder; Atmungsaktives Textilfutter; Geschlossene, gepolsterte Lasche; Stahlkappe; Ganzflächige Einlegesohle ESD PRO black; ESD-fähige Softvlies-Brandsohle mit eingearbeiteten Aussparungen; Stahlzwischensohle; TPU/PU Sohle WELLMAXX; Abriebfester Spitzenschutz; Sohlenkern aus Infinergy® von BASF

Cowhide leather; Fabric lining for natural ventilation; Full, padded bellows tongue; Steel toe cap; Full-length inlay sole ESD PRO black; ESD soft-fleece insole with integrated omissions; Steel midsole; TPU/PU sole WELLMAXX; Abrasion-proof toe protection; Sole core made of Infinergy® by BASF

Norm Norm: EN ISO 20345 S3 SRC, Form A

Art.Nr. Art.No.: 725931

Größen Sizes: 40 - 48



MILTON MID ESD S3



Rindleder; Atmungsaktives Textilfutter; Geschlossene, gepolsterte Lasche; Stahlkappe; Ganzflächige Einlegesohle ESD PRO black; ESD-fähige Softvlies-Brandsohle mit eingearbeiteten Aussparungen; Stahlzwischensohle; TPU/PU Sohle WELLMAXX; Abriebfester Spitzenschutz; Sohlenkern aus Infinergy® von BASF

Cowhide leather; Fabric lining for natural ventilation; Full, padded bellows tongue; Steel toe cap; Full-length inlay sole ESD PRO black; ESD soft-fleece insole with integrated omissions; Steel midsole; TPU/PU sole WELLMAXX; Abrasion-proof toe protection; Sole core made of Infinergy® by BASF

Norm Norm: EN ISO 20345 S3 SRC, Form B

Art.Nr. Art.No.: 765931

Größen Sizes: 40 - 48



OWEN BOA® BLACK MID ESD S2



BOA® FIT SYSTEM



BOA® Fit System

Hydrophobierte Mikrofaser/Meshmaterial; BOA® Fit System; Atmungsaktives Textilfutter; Gepolsterte Lasche; Kunststoffkappe; Ganzflächige Einlegesohle ESD PRO black; ESD-fähige Softvlies-Brandsohle mit eingearbeiteten Aussparungen; TPU/PU Sohle WELLMAXX; Sohlenkern aus Infinergy® von BASF, Lederfreie Ausstattung

Hydrophobized microfibre/Mesh material; BOA® Fit System; Fabric lining for natural ventilation; Padded tongue; Composite toe cap; Full-length inlay sole ESD PRO black; ESD soft-fleece insole with integrated omissions; TPU/PU sole WELLMAXX; Sole core made of Infinergy® by BASF; Leather-free equipment

Norm Norm: EN ISO 20345 S2 SRC, Form B

Art.Nr. Art.No.: 769480

Größen Sizes: 40 - 48



MILES LOW ESD S3



Rindleder/Hydrophobiertes Nubukleder; Atmungsaktives Textilfutter; Geschlossene, gepolsterte Lasche; Kunststoffkappe; Ganzflächige Einlegesohle ESD PRO grey; ESD-fähige Softvlies-Brandsohle mit eingearbeiteten Aussparungen; Stahlzwischensohle; TPU/PU Sohle WELLMAXX; Abriebfester Spitzenschutz; Sohlenkern aus Infinergy® von BASF

Cowhide leather/Hydrophobized nubuck leather; Fabric lining for natural ventilation; Full, padded bellows tongue; Composite toe cap; Full-length inlay sole ESD PRO grey; ESD soft-fleece insole with integrated omissions; Steel midsole; TPU/PU sole WELLMAXX; Abrasion-proof toe protection; Sole core made of Infinergy® by BASF

Norm Norm: EN ISO 20345 S3 SRC, Form A

Art.Nr. Art.No.: 729451

Größen Sizes: 40 - 48



MILES MID ESD S3



Rindleder/Hydrophobiertes Nubukleder; Atmungsaktives Textilfutter; Geschlossene, gepolsterte Lasche; Kunststoffkappe; Ganzflächige Einlegesohle ESD PRO grey; ESD-fähige Softvlies-Brandsohle mit eingearbeiteten Aussparungen; Stahlzwischensohle; TPU/PU Sohle WELLMAXX; Abriebfester Spitzenschutz; Sohlenkern aus Infinergy® von BASF

Cowhide leather/Hydrophobized nubuck leather; Fabric lining for natural ventilation; Full, padded bellows tongue; Composite toe cap; Full-length inlay sole ESD PRO grey; ESD soft-fleece insole with integrated omissions; Steel midsole; TPU/PU sole WELLMAXX; Abrasion-proof toe protection; Sole core made of Infinergy® by BASF

Norm Norm: EN ISO 20345 S3 SRC, Form B

Art.Nr. Art.No.: 769451

Größen Sizes: 40 - 48



MILES BOA® MID ESD S3



BOA® FIT SYSTEM



BOA® Fit System

Rindleder/Nubukleder; BOA® Fit System; Atmungsaktives Textilfutter; Geschlossene, gepolsterte Lasche; Kunststoffkappe; Ganzflächige Einlegesohle ESD PRO black; ESD-fähige Softvlies-Brandsohle mit eingearbeiteten Aussparungen; Stahlzwischensohle; TPU/PU Sohle WELLMAXX; Abriebfester Spitzenschutz; Sohlenkern aus Infinergy® von BASF

Cowhide leather/Nubuck leather; BOA® Fit System; Fabric lining for natural ventilation; Full, padded bellows tongue; Composite toe cap; Full-length inlay sole ESD PRO black; ESD soft-fleece insole with integrated omissions; Steel midsole; TPU/PU sole WELLMAXX; Abrasion-proof toe protection; Sole core made of Infinergy® by BASF

Norm Norm: EN ISO 20345 S3 SRC, Form B

Art.Nr. Art.No.: 769491

Größen Sizes: 40 - 48



MILOW LOW ESD S2



Hydrophobierte Mikrofaser/Textilmaterial; Atmungsaktives Textilfutter; Geschlossene, gepolsterte Lasche; Kunststoffkappe; Ganzflächige Einlegesohle ESD PRO black; ESD-fähige Softvlies-Brandsohle mit eingearbeiteten Aussparungen; TPU/PU Sohle WELLMAXX; Sohlenkern aus Infinergy® von BASF; Metall- und lederfreie Ausstattung

Hydrophobized microfibre/Textile material; Fabric lining for natural ventilation; Full, padded bellows tongue; Composite toe cap; Full-length inlay sole ESD PRO black; ESD soft-fleece insole with integrated omissions; TPU/PU sole WELLMAXX; Sole core made of Infinergy® by BASF; Metal- and leather-free equipment

Norm Norm: EN ISO 20345 S2 SRC, Form A

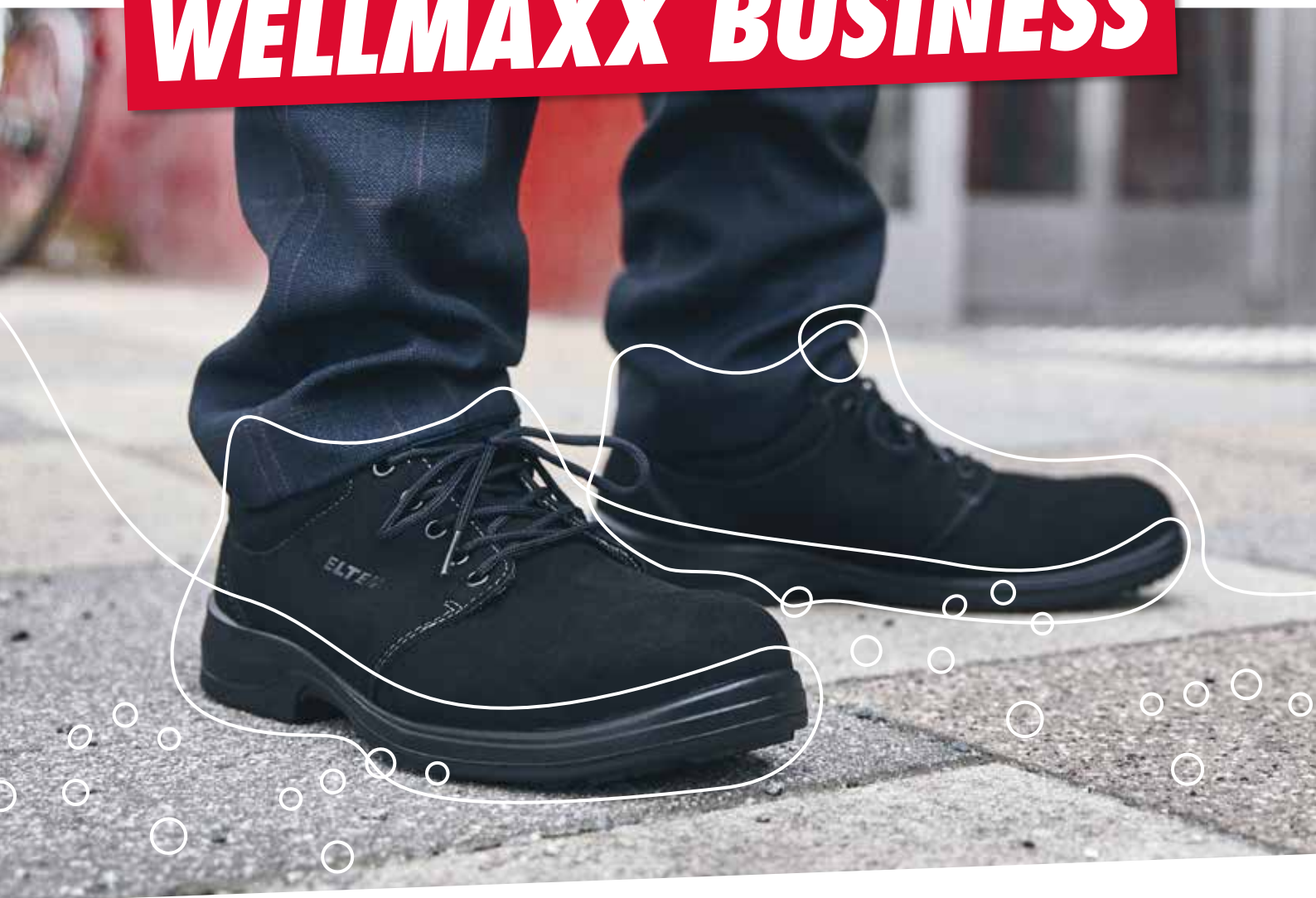
Art.Nr. Art.No.: 729440

Größen Sizes: 40 - 48





WELLMAXX BUSINESS



DIE VOLLE BUSINESS-POWER

THEY ULTIMATE BUSINESS POWER

Die Modelle der WELLMAXX BUSINESS Reihe verstecken das eTPU im Absatz ihrer eleganten Sohlen. So werden die oft besonders belasteten Fersen geschont und dem Meeting im Büro oder in der Produktion steht nichts mehr im Wege.

The WELLMAXX BUSINESS series hide the eTPU in the heel of their elegant soles. This protects the often highly strained heel, and nothing stands in the way of a meeting in the office or in the production area.



SOHLE WELLMAXX BUSINESS

OUTSOLE WELLMAXX BUSINESS

TRAGEKOMFORT & STILBEWUSSTSEIN VEREINT

WEARING COMFORT & STYLE CONSCIOUSNESS UNITED

- **EINSCHICHTEN-PROFILSOHLE** WELLMAXX BUSINESS
- **LAUF SOHLE:** PU (Polyurethan), hitzebeständig bis ca. 130 °C, öl- und kraftstoffbeständig
- **PROFILTIEFE** 3,5 mm
- **SOHLENKERN** aus Infinergy® von BASF
- **MONO-DENSITY SOLE** WELLMAXX BUSINESS
- **OUTSOLE** PU (Polyurethanen), heat-resistant up to approx. 130 °C, oil and fuel resistant
- **PROFILE DEPTH** 3,5 mm
- **SOLE CORE** made of Infinergy® by BASF



DIRECTOR XXB GREY LOW ESD S1

DIRECTOR XXB BLUE LOW ESD S1

**SOLANGE DER
VORRAT REICHT**

**SOLANGE DER
VORRAT REICHT**



Limited stock



Limited stock

Mikrofaser; Atmungsaktives Textilfutter; Gepolsterte Lasche; Stahlkappe; Ganzflächige Einlegesohle SPORTIVE ESD grey; ESD-fähige Softvlies-Brandsohle; MONO-PU Sohle WELLMAXX BUSINESS; Sohlenkern aus Infinergy® von BASF; Lederfreie Ausstattung

Microfibre; Fabric lining for natural ventilation; Padded tongue; Steel toe cap; Full-length inlay sole SPORTIVE ESD grey; Soft fleece ESD insole; MONO-PU sole WELLMAXX BUSINESS; Sole core made of Infinergy® by BASF; Leather-free equipment

Norm Norm: EN ISO 20345 S1 SRC, Form A

Art.Nr. Art.No.: 729592

Größen Sizes: 40 - 48



Mikrofaser; Atmungsaktives Textilfutter; Gepolsterte Lasche; Stahlkappe; Ganzflächige Einlegesohle SPORTIVE ESD grey; ESD-fähige Softvlies-Brandsohle; MONO-PU Sohle WELLMAXX BUSINESS; Sohlenkern aus Infinergy® von BASF; Lederfreie Ausstattung

Microfibre; Fabric lining for natural ventilation; Padded tongue; Steel toe cap; Full-length inlay sole SPORTIVE ESD grey; Soft fleece ESD insole; MONO-PU sole WELLMAXX BUSINESS; Sole core made of Infinergy® by BASF; Leather-free equipment

Norm Norm: EN ISO 20345 S1 SRC, Form A

Art.Nr. Art.No.: 729594

Größen Sizes: 40 - 48



BROKER XXB BLACK LOW ESD S1



Mikrofaser; Atmungsaktives Textilfutter; Gepolsterte Lasche; Stahlkappe; Ganzflächige Einlegesohle SPORTIVE ESD black; ESD-fähige Softvlies-Brandsohle; MONO-PU Sohle WELLMAXX BUSINESS; Lederfreie Ausstattung; Sohlenkern aus Infinergy® von BASF

Microfibre; Fabric lining for natural ventilation; Padded tongue; Steel toe cap; Full-length inlay sole SPORTIVE ESD black; Soft fleece ESD insole; MONO-PU sole WELLMAXX BUSINESS; Leather-free equipment; Sole core made of Infinergy® by BASF

Norm Norm: EN ISO 20345 S1 SRC, Form A

Art.Nr. Art.No.: 729310

Größen Sizes: 39 - 49



BROKER XXB BLUE LOW ESD S1



Mikrofaser; Atmungsaktives Textilfutter; Gepolsterte Lasche; Stahlkappe; Ganzflächige Einlegesohle SPORTIVE ESD grey; ESD-fähige Softvlies-Brandsohle; MONO-PU Sohle WELLMAXX BUSINESS; Sohlenkern aus Infinergy® von BASF; Lederfreie Ausstattung

Microfibre; Fabric lining for natural ventilation; Padded tongue; Steel toe cap; Full-length inlay sole SPORTIVE ESD grey; Soft fleece ESD insole; MONO-PU sole WELLMAXX BUSINESS; Sole core made of Infinergy® by BASF; Leather-free equipment

Norm Norm: EN ISO 20345 S1 SRC, Form A

Art.Nr. Art.No.: 729596

Größen Sizes: 39 - 49



BROKER XXB BLACK LOW ESD S1P



Mikrofaser; Atmungsaktives Textilfutter; Gepolsterte Lasche; Stahlkappe; Ganzflächige Einlegesohle SPORTIVE ESD black; Metallfreier Durchtrittschutz; MONO-PU Sohle WELLMAXX BUSINESS; Sohlenkern aus Infinergy® von BASF; Lederfreie Ausstattung

Microfibre; Fabric lining for natural ventilation; Padded tongue; Steel toe cap; Full-length inlay sole SPORTIVE ESD black; Non-metallic, penetration-resistant midsole; MONO-PU sole WELLMAXX BUSINESS; Sole core made of Infinergy® by BASF; Leather-free equipment

Norm Norm: EN ISO 20345 S1P SRC, Form A

Art.Nr. Art.No.: 729311

Größen Sizes: 39 - 49



OFFICER XXB LOW ESD S2



Rindleder; Lederfutter; Gepolsterte Lasche; Stahlkappe; Ganzflächige Einlegesohle SPORTIVE ESD grey; ESD-fähige Softvlies-Brandsohle; MONO-PU Sohle WELLMAXX BUSINESS; Sohlenkern aus Infinergy® von BASF

Cowhide leather; Leather lining; Padded tongue; Steel toe cap; Full-length inlay sole SPORTIVE ESD grey; Soft fleece ESD insole; MONO-PU sole WELLMAXX BUSINESS; Sole core made of Infinergy® by BASF

Norm Norm: EN ISO 20345 S2 SRC, Form A

Art.Nr. Art.No.: 72302

Größen Sizes: 39 - 49



MANAGER XXB LOW ESD S3



Hydrophobiertes Nubukleder; Lederfutter; Gepolsterte Lasche; Stahlkappe; Ganzflächige Einlegesohle SPORTIVE ESD grey; Metallfreier Durchtrittschutz; MONO-PU Sohle WELLMAXX BUSINESS; Sohlenkern aus Infinergy® von BASF

Hydrophobized nubuck leather; Leather lining; Padded tongue; Steel toe cap; Full-length inlay sole SPORTIVE ESD grey; Non-metallic, penetration-resistant midsole; MONO-PU sole WELLMAXX BUSINESS; Sole core made of Infinergy® by BASF

Norm Norm: EN ISO 20345 S3 SRC, Form A

Art.Nr. Art.No.: 723231

Größen Sizes: 39 - 49



NORMEN

STANDARD

EN ISO 20345/20347	SICHERHEITSSCHUHE SAFETY SHOES BERUFSSCHUH OCCUPATIONAL FOOTWEAR							
	OB	O1	O2	SB	S1	S1P	S2	S3
Zehenschutzkappe Protective toe cap				•	•	•	•	•
Geschlossener Fersenbereich Closed heel area		•	•		•	•	•	•
Antistatisch Antistatic		•	•		•	•	•	•
Öl- und kraftstoffbeständige Laufsohle Oil and Fuel resistan sole					•	•	•	•
Mit Durchtrittshemmung (metallfrei od. Stahlzwischensohle) With penetration resistance (metal-free or steel mid sole)						•		•
Obermaterial ist beständig gegen das Eindringen bzw. die Aufnahme von Feuchtigkeit (min. 60 Minuten) Water and absorption resistant upper material (min. 60 minutes)			•				•	•
Vorwiegend für trockene Arbeitsbereiche geeignet Mainly suitable for dry areas	•	•		•	•	•		
Geeignet für Indoor- und Outdoorbereiche Suitable for indoor and outdoor areas			•				•	•
Profilierte Laufsohle Profiled outsole								•

ZUBEHÖR/ACCESSOIRES

ARTISAN SOLE ESD



Ganzflächige Einlegesohle; In verschieden hohen Aufbauten erhältlich: Level 1, Level 2, Level 3; Level 1: Spürbar mehr Komfort für kräftige Füße; Level 2: Bietet komfortable Dämpfung für durchschnittlich kräftige Füße; Level 3: Effektive Stoßdämpfung und mehr Halt bei schlanken Füßen; Sehr gute Feuchtigkeitsaufnahme und -abgabe für ein angenehmes Fußklima; Abriebfest; Geeignet für alle ESD-fähigen Sicherheitsschuhe, die mit dieser Einlage zertifiziert sind

Full-length inlay sole; Available in different thicknesses: Level 1, Level 2, Level 3; Level 3: Effective shock absorption and more support for small feet; Excellent moisture absorption and transmission properties for a pleasant foot climate; Abrasion-proof; Suitable for all ESD-compatible safety shoes that are certified with this insole

Art.-Nr. Art.No.:	Level 1 204153	Level 2 204154	Level 3 204155
Größen Sizes:	36 - 48		

Für folgende Produktgruppen geeignet | Suitable for the following product groups: WELLMAXX Grip, WELLMAXX Safety-Grip, WELLMAXX Trainers, WELLMAXX L10, (außerdem | besides: Safety-Grip, Trainers, L10)

ZUBEHÖR/ACCESSOIRES

ARTISAN YELLOW SOLE ESD



Damenpassform; Ganzflächige Einlegesohle; In verschieden hohen Aufbauten erhältlich: Level 1, Level 2, Level 3; Level 1: Spürbar mehr Komfort für kräftige Füße; Level 2: Bietet komfortable Dämpfung für durchschnittlich kräftige Füße; Level 3: Effektive Stoßdämpfung und mehr Halt bei schlanken Füßen; Sehr gute Feuchtigkeitsaufnahme und -abgabe für ein angenehmes Fußklima; Abriebfest; Geeignet für alle ESD-fähigen Sicherheitsschuhe, die mit dieser Einlage zertifiziert sind

Ladies' fit; Full-length inlay sole; Available in different thicknesses: Level 1, Level 2, Level 3; Level 3: Effective shock absorption and more support for small feet; Excellent moisture absorption and transmission properties for a pleasant foot climate; Abrasion-proof; Suitable for all ESD-compatible safety shoes that are certified with this insole

Art.-Nr. Art.No.:	Level 1 204150	Level 2 204151	Level 3 204152
Größen Sizes:	34 - 42		

Für folgende Produktgruppen geeignet | Suitable for the following product groups: WELLMAXX Safety-Grip, WELLMAXX Trainers Lady, (außerdem | besides: Trekking Lady)

ARTISAN EINLEGESOHLE

ARTISAN INSOLE

Ganzflächige Einlegesohle in verschieden hohen Aufbauten zur Passformoptimierung. Full-length insole in different thicknesses for optimum fit.



LEVEL 1

KRÄFTIGE FÜSSE

Spürbar mehr Komfort für kräftige Füße.

WIDE FEET

Significantly more comfort for wide feet.



LEVEL 2

DURCHSCHNITTlich KRÄFTIGe FÜSSE

Bietet komfortable Dämpfung für durchschnittlich kräftige Füße.

AVERAGELY WIDE FEET

Provides comfortable cushioning for averagely wide feet.



LEVEL 3

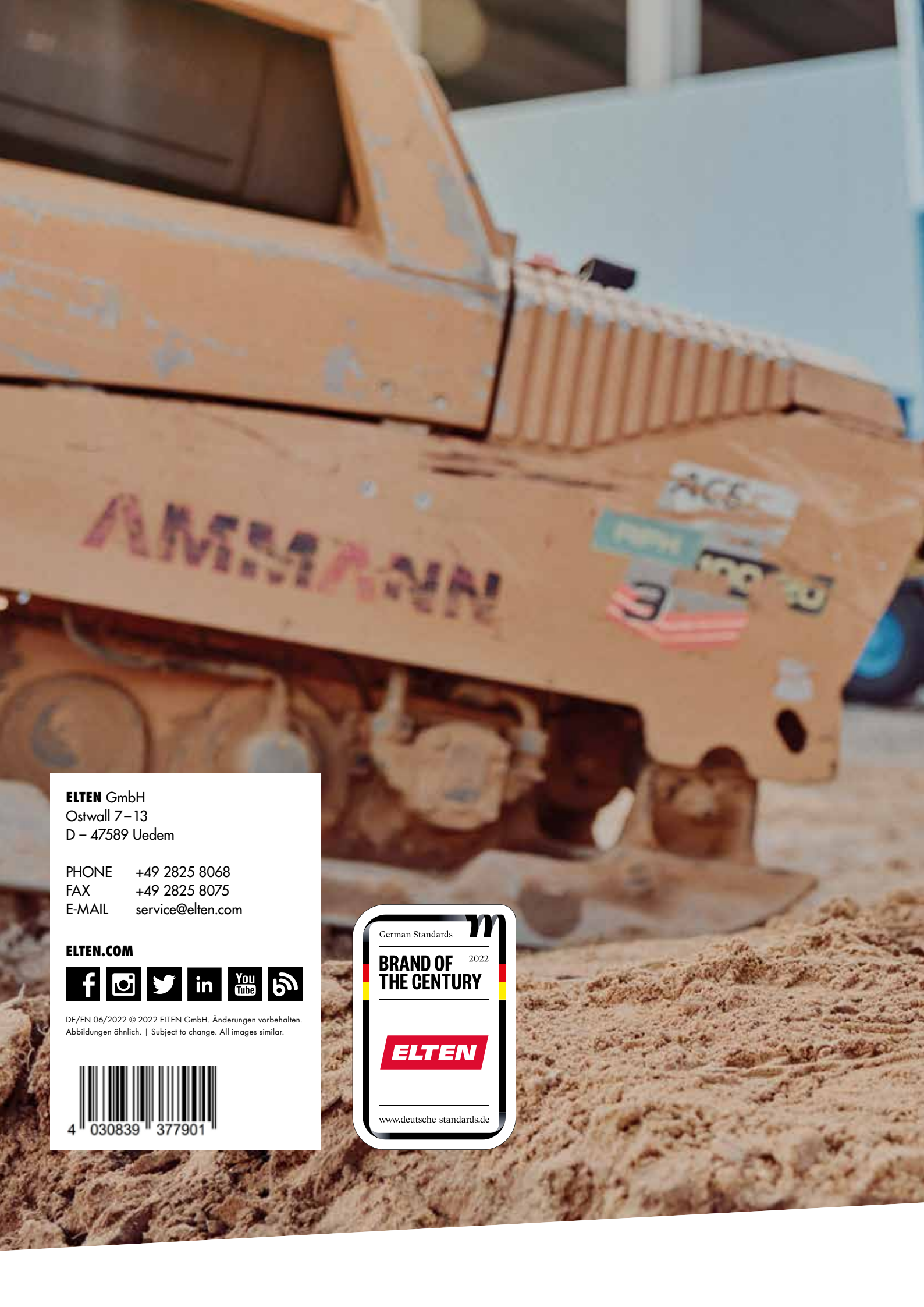
SCHLANKE FÜSSE

Effektive Stoßdämpfung und mehr Halt bei schlanken Füßen.

SLIM FEET

Effective shock absorption and more support for slim feet.

	ESD ESD	ESD geprüfte Sicherheits- und Berufsschuhe schützen nicht nur den Menschen, sondern dienen auch dem Schutz elektrostatisch gefährdeter Bauteile und Baugruppen.	ESD approved safety shoes and occupational shoes do not only protect the personnel, but also provide protection for components and assemblies at risk from electrostatic energy.
	DURCHTRITTHEMMUNG PENETRATION RESISTANCE	Der Durchtrittschutz verhindert das Eindringen von Fremdkörpern durch die Sohle.	The penetration resistance prevents foreign objects from entering through the sole.
	REFLEXMATERIAL REFLECTIVE MATERIAL	Reflektierende Materialien erhöhen die Sicherheit bei Dämmerlicht und Dunkelheit.	Reflective material inserts increase safety in the twilight and the dark.
	RUTSCHHEMMUNG SLIP RESISTANCE	Rutschhemmend auf Böden aus Keramikfliesen mit Natriumlaurylsulfatlösung (SLS) sowie auf Stahlböden mit Glycerol. SRC ist die bestmögliche Kategorie für einen Sicherheitsschuh nach EN ISO 20345.	Slip resistant on floors of ceramic tiles with a sodium lauryl sulfate (SLS) solution and on steel floors with glycerol. When it comes to slip resistance as defined by EN ISO 20345, SRC signifies the best possible rating a safety shoe can reach.
	RUTSCHHEMMUNG SLIP RESISTANCE	Rutschhemmend auf Stahlböden mit Glycerol.	Slip resistant on on steel floors with glycerol.
	RUTSCHHEMMUNG SLIP RESISTANCE	Rutschhemmend auf Böden aus Keramikfliesen mit Natriumlaurylsulfatlösung (SLS).	Slip resistant on floors of ceramic tiles with a sodium lauryl sulfate (SLS) solution.
	ORTHOPÄDISCHER FUSSSCHUTZ ORTHOPAEDIC FOOT PROTECTION	Der Schuh ist für orthopädische Maßnahmen nach DGUV-Regel 112-191 zertifiziert. Der Orthopädeschuhmacher/das Sanitätshaus Ihres Vertrauens kann eine Reihe von orthopädischen Veränderungen vornehmen bzw. Einlagen anfertigen, die ihren Bedürfnissen entsprechen, ohne dass der Schuh seine Schutzfunktion einbüßt.	The shoe is certified for orthopaedic modifications according to DGUV rule 112-191. Your trusted orthopaedic shoemaker/ your trusted medical supply store can make a number of orthopaedic changes and inlay soles that meet your needs – without the shoe losing its protective function.
	DÄMPFUNGSSYSTEM CUSHIONING SYSTEM	Dank des revolutionären Sohlenkerns aus dem innovativen, expandierten thermoplastischen Polyurethan Infenergy® von BASF erfahren Sie ein völlig neues Laufgefühl mit der Wellmaxx Technologie.	Thanks to the revolutionary sole core made of the innovative expanded thermoplastic polyurethan Infenergy® by BASF you will experience a completely new feeling of walking with Wellmaxx technology.
	GORE-TEX KLIMAMEMBRAN GORE-TEX MEMBRANE	GORE-TEX Klimamembranen schützen Ihre Füße dauerhaft vor Nässe, sind extrem atmungsaktiv und bieten optimalen Klimakomfort.	Shoes with a GORE-TEX membrane permanently protect your feet against moisture, are extremely breathable and provide optimum climate comfort control.
	VERSCHLUSSSYSTEM CLOSURE SYSTEM	Das BOA® Fit System liefert leistungsstarke und perfekt auf den jeweiligen Einsatzbereich zugeschnittene Passform-Lösungen. Es besteht aus drei wesentlichen Bestandteilen: einem feineinstellbaren Drehverschluss, leichten extrem belastbaren Seilen und reibungsarmen Seilführungen. Alle BOA® Systeme ermöglichen eine schnelle, mühelose und präzise Passform und verfügen über die BOA® Garantie.	Delivering fit solutions purpose-built for performance, the BOA® Fit System is featured in products across industries (including sports, workwear and medical) and consists of three integral parts: a micro adjustable dial, a super-strong lightweight lace and low friction lace guides. Each unique configuration is engineered for fast, effortless, precision fit and is backed by the BOA® Guarantee.
	100% VEGAN 100% VEGAN	Der Schuh ist lederfrei und frei von anderen tierischen Produkten. Bei der Herstellung werden keine tierischen Materialien und Produkte verwendet und auch die eingesetzten Hilfsstoffe enthalten keine Bestandteile tierischer Herkunft.	The shoe is leather-free and free of other animal products. No animal materials or products are used in the manufacturing process and the auxiliary materials used also contain no components of animal origin.
	PLUS X AWARD PLUS X AWARD	Der Plus X Award zeichnet Marken für den Qualitäts- und Innovationsvorsprung ihrer Produkte durch eine unabhängige Jury aus.	The independent jury for the Plus X Award, grants seals of approval to brands that offer products with a competitive edge in terms of quality and innovation.



ELTEN GmbH
Ostwall 7-13
D - 47589 Uedem

PHONE +49 2825 8068
FAX +49 2825 8075
E-MAIL service@elten.com

ELTEN.COM



DE/EN 06/2022 © 2022 ELTEN GmbH. Änderungen vorbehalten.
Abbildungen ähnlich. | Subject to change. All images similar.

