

WELLMAS

JETZT NEU

AUF DER BAUSTELLE

REVOLUTIONÄRE DÄMPFUNG



**BRAND NEW ON THE
CONSTRUCTION SITE –
REVOLUTIONARY CUSHIONING**

WALK ON THE

SAFE SIDE

ELTEN.COM

ELTEN

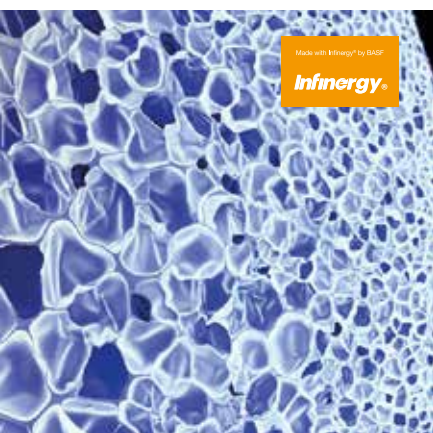
TECHNOLOGY



DÄMPFUNG AUF HÖCHSTER STUFE CUSHIONING AT THE HIGHEST LEVEL

Das haben Sie sich im Job verdient: ELTEN Sicherheitsschuhe der neuesten Generation. Kennzeichen: Komfortable Dämpfung beim Tritt auf harte Böden, Energierückgewinnung beim Laufen, Schonung der Bänder und Gelenke. Mit Zwischensohlen aus Infinergy® von BASF fällt das Arbeiten leichter.

You deserve to have the next generation of ELTEN Safety shoes in your job. Characteristics: Comfortable for working on hard floors, energy recovery while walking, protection of the ligaments and joints. Working is much easier with the Infinergy® midsoles from BASF.



ELASTISCH WIE GUMMI, ABER FEDERND LEICHT

AS ELASTIC AS RUBBER, BUT LIGHTER

- Weltweit erstes expandiertes thermoplastisches Polyurethan (eTPU)
- Verbindet die Eigenschaften von TPU mit den Vorteilen von Schaumstoffen

MERKMALE VON INFINERGY®

- Geringe Dichte
- Hohe Elastizität
- Sehr gutes Rückstellvermögen
- Hohe Abriebfestigkeit
- Hohe Dauerbelastbarkeit in breitem Temperaturfenster (-20 bis über +120 °C)

- The world's first expanded thermoplastic polyurethane (e-TPU)
- Combines the properties of TPU with the advantages of foams

KEY FEATURES OF INFINERGY®

- Low density
- High elasticity
- Outstanding resilience
- High abrasion resistance
- Good long-term durability in a wide temperature range (-20° to over +120 °C)

NEUES LAUFGEFÜHL MIT INFINERGY® VON BASF

NEW WAY OF WALKING WITH INFINERGY® BY BASF

Dank dem revolutionären Sohlenkern aus dem innovativen, expandierten thermoplastischen Polyurethan Infinergy® erfahren Sie ein völlig neues Laufgefühl.

Thanks to the revolutionary sole core made of the innovative, expanded thermoplastic polyurethane (eTPU) Infinergy®, you will experience a completely new walking sensation.

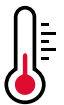


■ EFFEKTIVITÄT

Bei jedem Schritt nimmt Infinergy® enorm viel Energie auf.

■ EFFICIENCY

With every step Infinergy® absorbs enormous amounts of energy.



■ TEMPERATURBESTÄNDIGKEIT

Infinergy® behält volle Funktionsfähigkeit bei Klimabedingungen zwischen -20 und +120 °C.

■ TEMPERATURE RESISTANCE

Infinergy® keeps its full functionality in a wide temperature range from -20° to over +120 °C.



■ GELENKSCHONUNG

Durch die hervorragenden Dämpfungseigenschaften von Infinergy® werden dauerhaft die Gelenke geschont.

■ PROTECTION OF THE JOINTS

The outstanding cushioning characteristics of Infinergy® steadily prevent the joints from damage.



■ SPRUNGKRAFT

Infinergy® gibt weit mehr Energie und Schwung an den Träger zurück als herkömmliche Materialien.

■ BOUNCE

Infinergy® returns a lot more energy and drive to the wearer than conventional materials.



■ LANGLEBIGKEIT

Infinergy® bleibt dauerhaft elastisch und springt immer wieder in die Ursprungsform zurück.

■ DURABILITY

Infinergy® stays durably elastic and always bounces back into its original shape.



■ WOHLGEFÜHL

Die Füße des Trägers bleiben mit Infinergy® länger fit. Sie ermüden weit weniger schnell.

■ WELLNESS

The wearer's feet remain fitter with Infinergy®. Furthermore, they tire less quickly.

WELLMAXX

XXSG



SAFETY-GRIP x WELLMAXX

SAFETY-GRIP x WELLMAXX

Das ist neu: Eine Laufsohle mit 6mm Profiltiefe für herausragende Rutschsicherheit auf groben Untergründen kombiniert mit stoßabfedernder Dämpfungstechnologie gegen müde Füße. WELLMAXX gibt dem Träger sogar Energie zurück bei jedem Schritt und schont, während der ganzen Lebensdauer des Schuhs, ohne Wirkungsverlust die Gelenke aller, die in ihrem Arbeitsalltag lange stehen oder viel gehen müssen.

This is new: an outsole with 6 mm profile depth for outstanding slip resistance on rough surfaces, combined with a shock-absorbing cushioning technology against tired feet. With every step, WELLMAXX gives energy to the wearer and protects the joints of all those who stand long or walk much in their everyday working life – without reducing the effectiveness along the whole lifetime of the shoe.



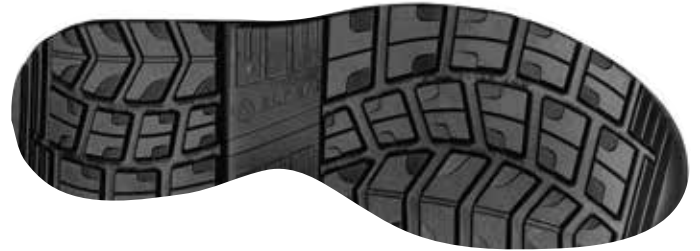
SOHLE WELLMAXX SAFETY GRIP

OUTSOLE WELLMAXX SAFETY GRIP

SICHER + MAXXIMALE POWER = XXSG!

SAFETY + MAXXIMUM POWER = XXSG!

- **ZWEISCHICHTENSOHLE** WELLMAXX SAFETY GRIP
- **LAUF SOHLE** PU (Polyurethan)
PROFILTIEFE 6,0 mm, hitzebeständig bis ca. 130 °C, öl- und kraftstoffbeständig, besonders abriebfest
- **ZWISCHENSOHLE** PU (Polyurethan), Sohlenkern aus Infinergy® von BASF
- **DOUBLE-DENSITY SOLE** WELLMAXX SAFETY GRIP
- **OUTSOLE** PU (Polyurethan)
PROFILE DEPTH 6,0 mm, heat-resistant up to approx. 130 °C, oil and fuel resistant, particularly abrasion-resistant
- **MIDSOLE** PU (Polyurethane), Infinergy® by BASF



STEFANO XXSG BLACK-BLUE LOW ESD S3



Rindleder; Atmungsaktives Textilfutter; Geschlossene, gepolsterte Lasche; Stahlkappe; Ganzflächige Einlegesohle ARTISAN ESD; Metallfreier Durchtrittschutz; PU/PU Sohle WELLMAXX SAFETY GRIP; PU-Spitzenschutz; Sohlenkern aus Infinergy® von BASF

Cowhide leather; Fabric lining for natural ventilation; Full, padded bellows tongue; Steel toe cap; Full-length inlay sole ARTISAN ESD; Non-metallic, penetration-resistant midsole; PU/PU sole WELLMAXX SAFETY GRIP; PU toe protection; Sole core made of Infinergy® by BASF

Norm Norm: EN ISO 20345 S3 SRC, Form A

Art.Nr. Art.No.: 728701

Größen Sizes: 36 - 48



STEFANO XXSG BLACK-BLUE MID ESD S3



Rindleder; Atmungsaktives Textilfutter; Geschlossene, gepolsterte Lasche; Stahlkappe; Ganzflächige Einlegesohle ARTISAN ESD; Metallfreier Durchtrittschutz; PU/PU Sohle WELLMAXX SAFETY GRIP; PU-Spitzenschutz; Sohlenkern aus Infinergy® von BASF

Cowhide leather; Fabric lining for natural ventilation; Full, padded bellows tongue; Steel toe cap; Full-length inlay sole ARTISAN ESD; Non-metallic, penetration-resistant midsole; PU/PU sole WELLMAXX SAFETY GRIP; PU toe protection; Sole core made of Infinergy® by BASF

Norm Norm: EN ISO 20345 S3 SRC, Form B

Art.Nr. Art.No.: 768701

Größen Sizes: 36 - 48



LEONARDO XXSG BLACK-BLUE LOW ESD S3



Rindleder; Atmungsaktives Textilfutter; Geschlossene, gepolsterte Lasche; Stahlkappe; Ganzflächige Einlegesohle ARTISAN ESD; Metallfreier Durchtrittschutz; PU/PU Sohle WELLMAXX SAFETY GRIP; PU-Spitzenschutz; Sohlenkern aus Infinergy® von BASF

Cowhide leather; Fabric lining for natural ventilation; Full, padded bellows tongue; Steel toe cap; Full-length inlay sole ARTISAN ESD; Non-metallic, penetration-resistant midsole; PU/PU sole WELLMAXX SAFETY GRIP; PU toe protection; Sole core made of Infinergy® by BASF

Norm Norm: EN ISO 20345 S3 SRC, Form A

Art.Nr. Art.No.: 728711

Größen Sizes: 36 - 48



LEONARDO XXSG BLACK-BLUE MID ESD S3



Rindleder; Atmungsaktives Textilfutter; Geschlossene, gepolsterte Lasche; Stahlkappe; Ganzflächige Einlegesohle ARTISAN ESD; Metallfreier Durchtrittschutz; PU/PU Sohle WELLMAXX SAFETY GRIP; PU-Spitzenschutz; Sohlenkern aus Infinergy® von BASF

Cowhide leather; Fabric lining for natural ventilation; Full, padded bellows tongue; Steel toe cap; Full-length inlay sole ARTISAN ESD; Non-metallic, penetration-resistant midsole; PU/PU sole WELLMAXX SAFETY GRIP; PU toe protection; Sole core made of Infinergy® by BASF

Norm Norm: EN ISO 20345 S3 SRC, Form B

Art.Nr. Art.No.: 768711

Größen Sizes: 36 - 48



FRANCESCO XXSG BLACK LOW ESD S3



Rindleder; Atmungsaktives Textilfutter; Geschlossene, gepolsterte Lasche; Stahlkappe; Ganzflächige Einlegesohle ARTISAN ESD; Metallfreier Durchtrittschutz; PU/PU Sohle WELLMAXX SAFETY GRIP; PU-Spitzenschutz; Sohlenkern aus Infinergy® von BASF

Cowhide leather; Fabric lining for natural ventilation; Full, padded bellows tongue; Steel toe cap; Full-length inlay sole ARTISAN ESD; Non-metallic, penetration-resistant midsole; PU/PU sole WELLMAXX SAFETY GRIP; PU toe protection; Sole core made of Infinergy® by BASF

Norm Norm: EN ISO 20345 S3 SRC, Form A

Art.Nr. Art.No.: 728721

Größen Sizes: 36 - 48



FRANCESCO XXSG BLACK MID ESD S3



Rindleder; Atmungsaktives Textilfutter; Geschlossene, gepolsterte Lasche; Stahlkappe; Ganzflächige Einlegesohle ARTISAN ESD; Metallfreier Durchtrittschutz; PU/PU Sohle WELLMAXX SAFETY GRIP; PU-Spitzenschutz; Sohlenkern aus Infinergy® von BASF

Cowhide leather; Fabric lining for natural ventilation; Full, padded bellows tongue; Steel toe cap; Full-length inlay sole ARTISAN ESD; Non-metallic, penetration-resistant midsole; PU/PU sole WELLMAXX SAFETY GRIP; PU toe protection; Sole core made of Infinergy® by BASF

Norm Norm: EN ISO 20345 S3 SRC, Form B

Art.Nr. Art.No.: 768721

Größen Sizes: 36 - 48



EN ISO 20345/20347	SICHERHEITSSCHUHE SAFETY SHOES BERUFSSCHUH OCCUPATIONAL FOOTWEAR								
	OB	O1	O2	SB	S1	S1P	S2	S3	
Zehenschutzkappe Protective toe cap				•	•	•	•	•	
Geschlossener Fersenbereich Closed heel area		•	•		•	•	•	•	
Antistatisch Antistatic		•	•		•	•	•	•	
Öl- und kraftstoffbeständige Laufsohle Oil and Fuel resistant sole					•	•	•	•	
Mit Durchtrittshemmung (metallfrei od. Stahlzwischensohle) With penetration resistance (metal-free or steel mid sole)						•		•	
Obermaterial ist beständig gegen das Eindringen bzw. die Aufnahme von Feuchtigkeit (min. 60 Minuten) Water and absorption resistant upper material (min. 60 minutes)			•				•	•	
Vorwiegend für trockene Arbeitsbereiche geeignet Mainly suitable for dry areas	•	•		•	•	•			
Geeignet für Indoor- und Outdoorbereiche Suitable for indoor and outdoor areas			•				•	•	
Profilierte Laufsohle Profiled outsole								•	

PIKTOGRAMME

PICTOGRAMS



ESD
ESD

ESD geprüfte Sicherheits- und Berufsschuhe schützen nicht nur den Menschen, sondern dienen auch dem Schutz elektrostatisch gefährdeter Bauteile und Baugruppen.

ESD approved safety shoes and occupational shoes do not only protect the personnel, but also provide protection for components and assemblies at risk from electrostatic energy.



DURCHTRITTHEMMUNG
PENETRATION RESISTANCE

Der Durchtrittschutz verhindert das Eindringen von Fremdkörpern durch die Sohle.

The penetration resistance prevents foreign objects from entering through the sole.



REFLEXMATERIAL
REFLECTIVE MATERIAL

Reflektierende Materialien erhöhen die Sicherheit bei Dämmerlicht und Dunkelheit.

Reflective material inserts increase safety in the twilight and the dark.



RUTSCHHEMMUNG
SLIP RESISTANCE

Rutschhemmend auf Böden aus Keramikfliesen mit Natriumlaurylsulfatlösung (SLS) sowie auf Stahlböden mit Glycerol. SRC ist die bestmögliche Kategorie für einen Sicherheitsschuh nach EN ISO 20345.

Slip resistant on floors of ceramic tiles with a sodium lauryl sulfate (SLS) solution and on steel floors with glycerol. When it comes to slip resistance as defined by EN ISO 20345, SRC signifies the best possible rating a safety shoe can reach.



ORTHOPÄDISCHER FUSSSCHUTZ
ORTHOPAEDIC FOOT PROTECTION

Der Schuh ist für orthopädische Maßnahmen nach DGUV-Regel 112-191 zertifiziert. Der Orthopädieschuhmacher/das Sanitätshaus Ihres Vertrauens kann eine Reihe von orthopädischen Veränderungen vornehmen bzw. Einlagen anfertigen, die ihren Bedürfnissen entsprechen, ohne dass der Schuh seine Schutzfunktion einbüßt.

The shoe is certified for orthopaedic modifications according to DGUV rule 112-191. Your trusted orthopaedic shoemaker/ your trusted medical supply store can make a number of orthopaedic changes and inlay soles that meet your needs – without the shoe losing its protective function.

WELLMA



DÄMPFUNGSSYSTEM
CUSHIONING SYSTEM

Dank des revolutionären Sohlenkerns aus dem innovativen, expandierten thermoplastischen Polyurethan Infenergy® von BASF erfahren Sie ein völlig neues Laufgefühl mit der Wellmaxx Technologie.

Thanks to the revolutionary sole core made of the innovative expanded thermoplastic polyurethan Infenergy® by BASF you will experience a completely new feeling of walking with Wellmaxx technology.

ZUBEHÖR/ACCESSOIRES

ARTISAN SOLE ESD



Ganzflächige Einlegesohle; In verschieden hohen Aufbauten erhältlich: Level 1, Level 2, Level 3; Level 1: Spürbar mehr Komfort für kräftige Füße; Level 2: Bietet komfortable Dämpfung für durchschnittlich kräftige Füße; Level 3: Effektive Stoßdämpfung und mehr Halt bei schlanken Füßen; Sehr gute Feuchtigkeitsaufnahme und -abgabe für ein angenehmes Fußklima; Abriebfest; Geeignet für alle ESD-fähigen Sicherheitsschuhe, die mit dieser Einlage zertifiziert sind

Full-length inlay sole; Available in different thicknesses: Level 1, Level 2, Level 3; Level 3: Effective shock absorption and more support for small feet; Excellent moisture absorption and transmission properties for a pleasant foot climate; Abrasion-proof; Suitable for all ESD-compatible safety shoes that are certified with this insole

Art.-Nr. Art.No.:	Level 1 204153	Level 2 204154	Level 3 204155
Größen Sizes:	36 - 48		

Für folgende Produktgruppen geeignet | Suitable for the following product groups: WELLMAXX Grip, WELLMAXX Safety-Grip, WELLMAXX Trainers, WELLMAXX L10, (außerdem | besides: Safety-Grip, Trainers, L10)

ZUBEHÖR/ACCESSOIRES

ARTISAN YELLOW SOLE ESD



Damenpassform; Ganzflächige Einlegesohle; In verschieden hohen Aufbauten erhältlich: Level 1, Level 2, Level 3; Level 1: Spürbar mehr Komfort für kräftige Füße; Level 2: Bietet komfortable Dämpfung für durchschnittlich kräftige Füße; Level 3: Effektive Stoßdämpfung und mehr Halt bei schlanken Füßen; Sehr gute Feuchtigkeitsaufnahme und -abgabe für ein angenehmes Fußklima; Abriebfest; Geeignet für alle ESD-fähigen Sicherheitsschuhe, die mit dieser Einlage zertifiziert sind

Ladies' fit; Full-length inlay sole; Available in different thicknesses: Level 1, Level 2, Level 3; Level 3: Effective shock absorption and more support for small feet; Excellent moisture absorption and transmission properties for a pleasant foot climate; Abrasion-proof; Suitable for all ESD-compatible safety shoes that are certified with this insole

Art.-Nr. Art.No.:	Level 1 204150	Level 2 204151	Level 3 204152
Größen Sizes:	34 - 42		

Für folgende Produktgruppen geeignet | Suitable for the following product groups: WELLMAXX Safety-Grip, WELLMAXX Trainers Lady, (außerdem | besides: Trekking Lady)

ARTISAN EINLEGESOHLE

ARTISAN INSOLE

Ganzflächige Einlegesohle in verschieden hohen Aufbauten zur Passformoptimierung. Full-length insole in different thicknesses for optimum fit.



LEVEL 1

KRÄFTIGE FÜSSE

Spürbar mehr Komfort für kräftige Füße.

WIDE FEET

Significantly more comfort for wide feet.



LEVEL 2

DURCHSCHNITTlich KRÄFTIGE FÜSSE

Bietet komfortable Dämpfung für durchschnittlich kräftige Füße.

AVERAGELY WIDE FEET

Provides comfortable cushioning for averagely wide feet.



LEVEL 3

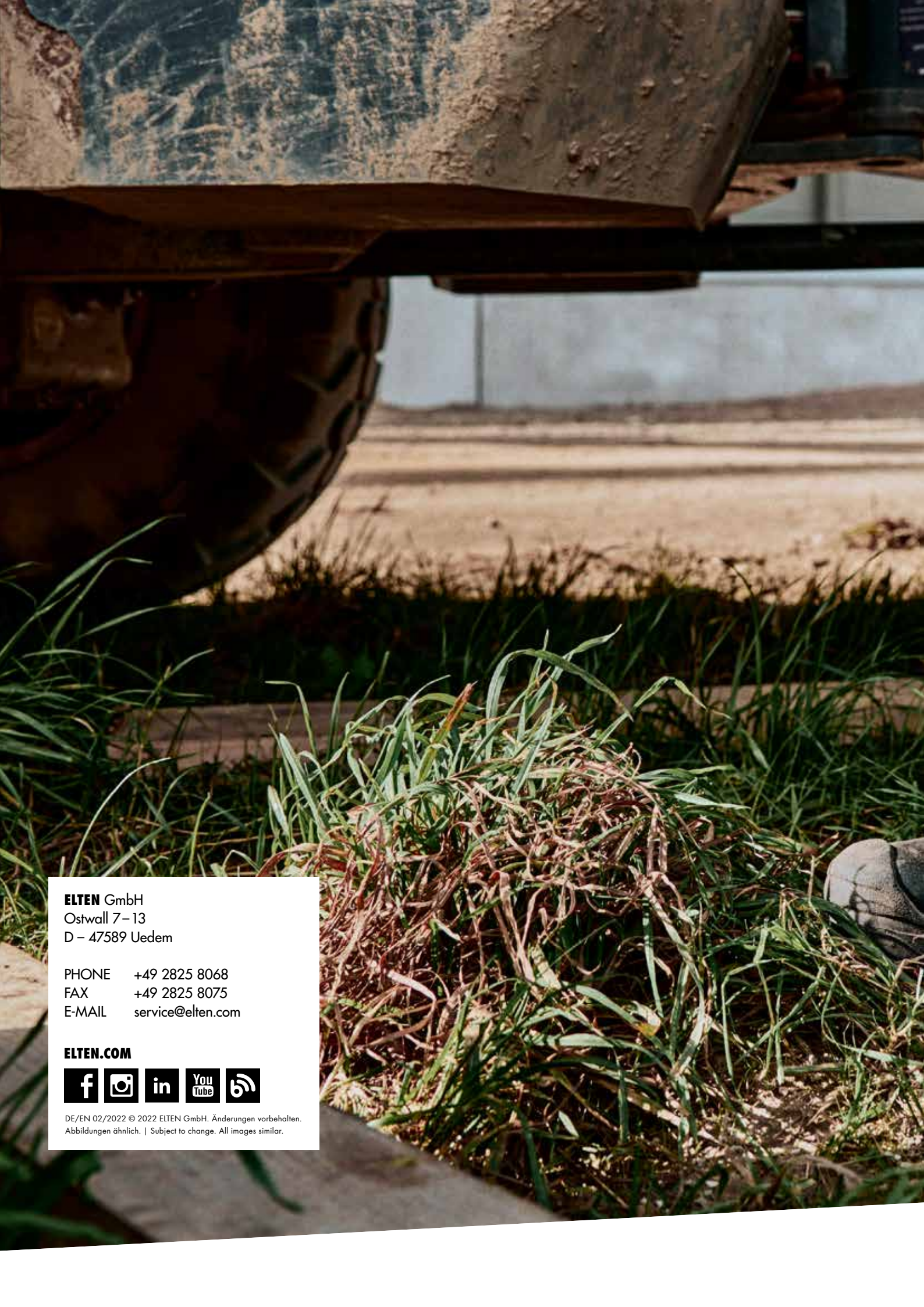
SCHLANKE FÜSSE

Effektive Stoßdämpfung und mehr Halt bei schlanken Füßen.

SLIM FEET

Effective shock absorption and more support for slim feet.





ELTEN GmbH
Ostwall 7-13
D - 47589 Uedem

PHONE +49 2825 8068
FAX +49 2825 8075
E-MAIL service@elten.com

ELTEN.COM



DE/EN 02/2022 © 2022 ELTEN GmbH. Änderungen vorbehalten.
Abbildungen ähnlich. | Subject to change. All images similar.